

Artikelbeschreibung/Produktabbildungen



Miniatur

Beschreibung

Werkstoff, Ausführung:

Kupplungsstern Polyurethan mit Shorehärte 98-A, Nabe Aluminium blank.

Hinweis:

Das Klemmen der Nabe mittels Gewindestift ist eine kostengünstige Alternative zu den Elastomer-Klauenkupplungen mit radialer Klemmnabe (23022). Durch das Klemmen der Nabe mit Gewindestiften ergeben sich deutlich kürzere Montagezeiten. Die Kupplungen können im komplett zusammengebauten Zustand montiert werden, bzw. es ist auch eine Steckmontage möglich. Ein leichtes Einölen des Sternes minimiert die Montagekraft. Das erforderliche Anziehdrehmoment des Gewindestiftes ist zu beachten. Zur leichteren Demontage empfehlen wir die Welle mit einer Planfläche zu versehen.

Montage:

Die Verbindung von Wellenzapfen zu Nabenbohrung ist als Übergangspassung zu wählen. Das Spiel sollte min. 0,01 mm und max. 0,04 mm betragen, z.B.

Welle: $\emptyset 6 f7$

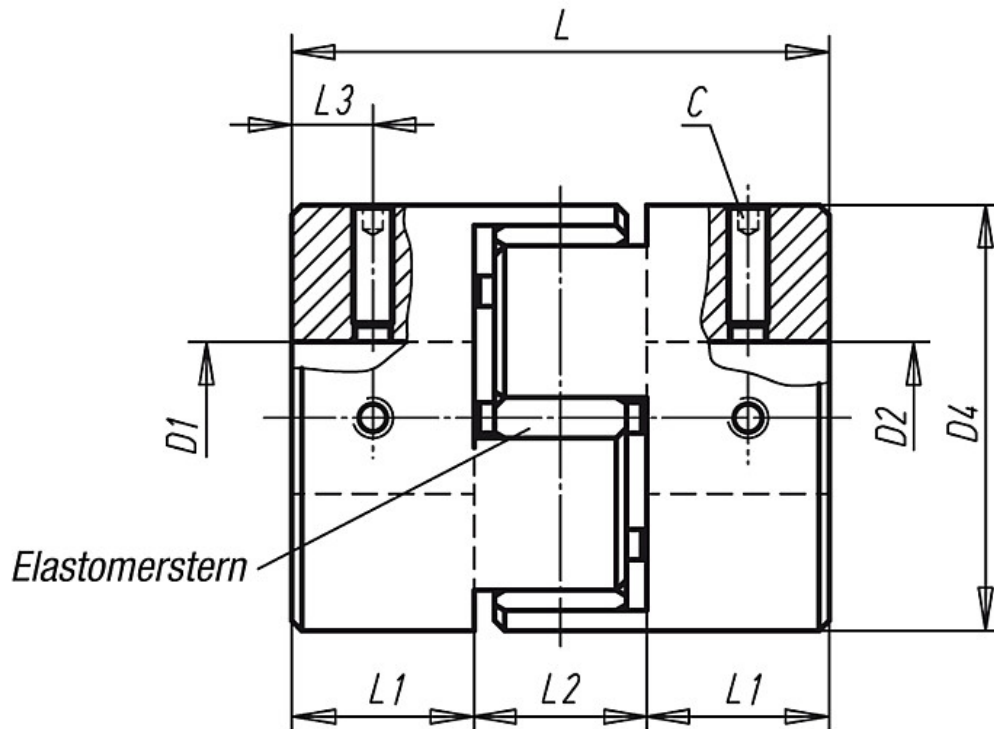
Nabe: $\emptyset 6 H8$.

Durchmesser kleiner D min. sind möglich, eine sichere Übertragung des Kupplungs-nennmomentes ist jedoch nicht mehr gewährleistet.

Auf Anfrage:

Gewünschte Nabenbohrungen D1 und D2 separat mit Toleranzklasse oder -feld.

Zeichnungen



Artikelübersicht

Bestellnummer	Größe	Nennmoment Nm	Trägheitsmoment (10 ⁻³ kgm ²)	Statische Torsionssteife Nm/arcmin	max. Wellenversatz axial ±	max. Wellenversatz lateral	Anziehdrehmoment der Schrauben (Nm)	Gewicht ca. g
23023-0020	2	2	0,00021	0,007	0,6	0,1	0,7	7,0
23023-0050	5	5	0,001	0,016	0,8	0,1	0,7	18,0
23023-0125	12,5	12,5	0,0059	0,038	1	0,1	1,7	48,0

Bestellnummer	D1/D2 vorgebohrt	D1/D2 min.	D1/D2 max.	D4	L	L1	L2	L3	C (DIN 916)
23023-0020	3	3	6	14	22	7	8	3,5	M3
23023-0050	5	5	9,53	20	30	10	10	5	M3
23023-0125	8	8	14	30	35	11	13	5,5	M4