

**Artikelbeschreibung/Produktabbildungen**



**Beschreibung**

**Werkstoff:**

Radachse verschraubt. Die Räder sind besonders stoß- und schlagfest und haben eine hohe Abriebfestigkeit.

**Ausführung:**

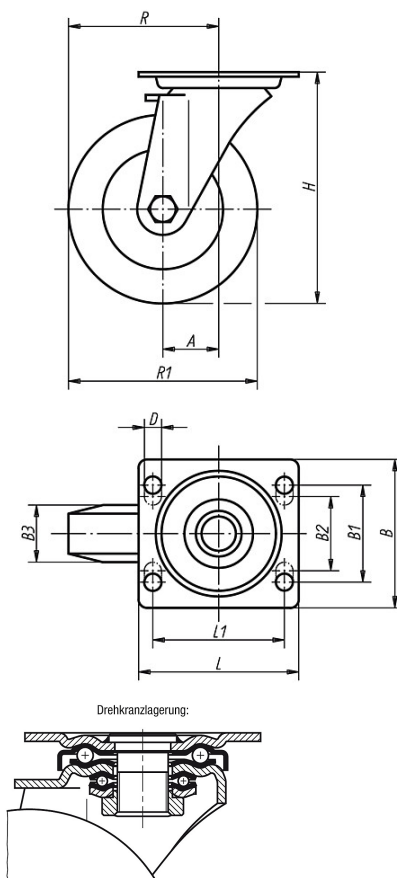
Gehäuse gepresst. Lenkrollengehäuse mit schwerer Gabel und Bodenplatte, mit einem sehr stabilen Mittelbolzen verschraubt und gesichert. Der Drehkranz ist zusätzlich verstärkt mit speziell geformten und gehärteten Lagerschalen. Räder mit Gleitlager.

**Hinweis:**

Gehäuse aus starkem Stahlblech, Räder aus PA 6.

**Zeichnungen**

Lenkrolle



**Artikelübersicht**

Bestellnummer	Ausführung	Radlagerung	A	B	B1	B2	B3	L	L1	H	D	R	R1	Tragfähigkeit kg
<b>95036-10037</b>	Ausführung Lenkrolle	Gleitlager	45	85	60	-	37	100	80	140	9	95	100	280
<b>95036-12540</b>	Ausführung Lenkrolle	Gleitlager	45	85	60	-	40	100	80	165	9	107,5	125	300
<b>95036-15050</b>	Ausführung Lenkrolle	Gleitlager	65	110	80	75	50	140	105	197	11	140	150	400
<b>95036-20050</b>	Ausführung Lenkrolle	Gleitlager	70	110	80	75	50	140	105	245	11	170	200	600