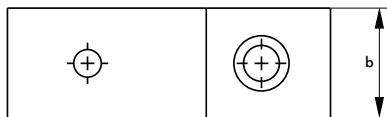
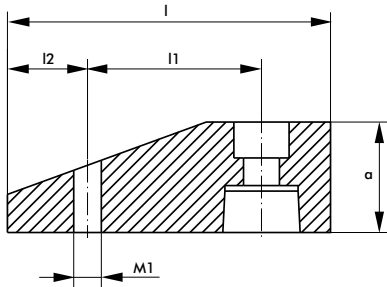


Hydraulik-Schwenkspannelemente Zubehör Standard

Standardspannarm

Modell	a	b	l	l1 [mm]	l2	M1	Anzugsmoment max. [Nm]
728Z25SP0-1	25	25	88	51	19,5	M12	30
728Z32SP0-1	30	30	97	57	19,5	M12	45
728Z40SP0-1	40	40	117	63	29	M12	80

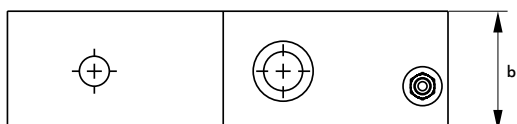
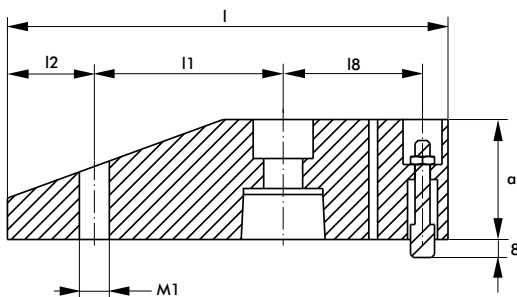


Hinweis zur Montage des Spannarmes:

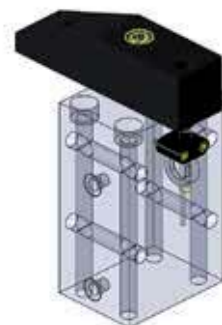
Beim Lösen und Anziehen der Spannarmschraube ist der Spannarm festzuhalten, um eine Beschädigung der Kolbenstange zu vermeiden. Max. Anzugsmoment für Spannarmschrauben siehe Tabelle.

Standardspannarm mit Abfragemöglichkeit

Modell	a	b	l	l1 [mm]	l2	l8	M1	Anzugsmoment max. [Nm]
793S01AS2-1	25	25	116,5	51	19,5	37,5	M12	30
793S02AS2-1	30	30	127,5	57	19,5	42,5	M12	45
793S03AS2-1	40	40	147	63	29	46,5	M12	80



Lieferumfang:
Hervorgehobenen Teile gehören zum Lieferumfang, der Sensor muss separat bestellt werden



Hinweis zur Montage des Spannarmes:

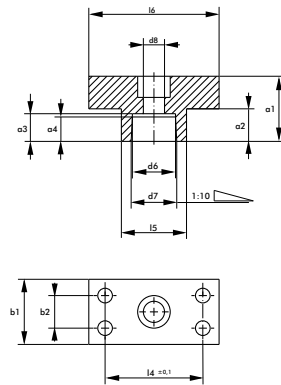
Beim Lösen und Anziehen der Spannarmschraube ist der Spannarm festzuhalten, um eine Beschädigung der Kolbenstange zu vermeiden. Max. Anzugsmoment für Spannarmschrauben siehe Tabelle.

Die sichere Verbindung

Die Adapter wurden entwickelt, um eine sichere Verbindung zwischen Ihren selbstgefertigten Spannarmen und der Kolbenstange des Schwenkspannelementes zu gewährleisten.

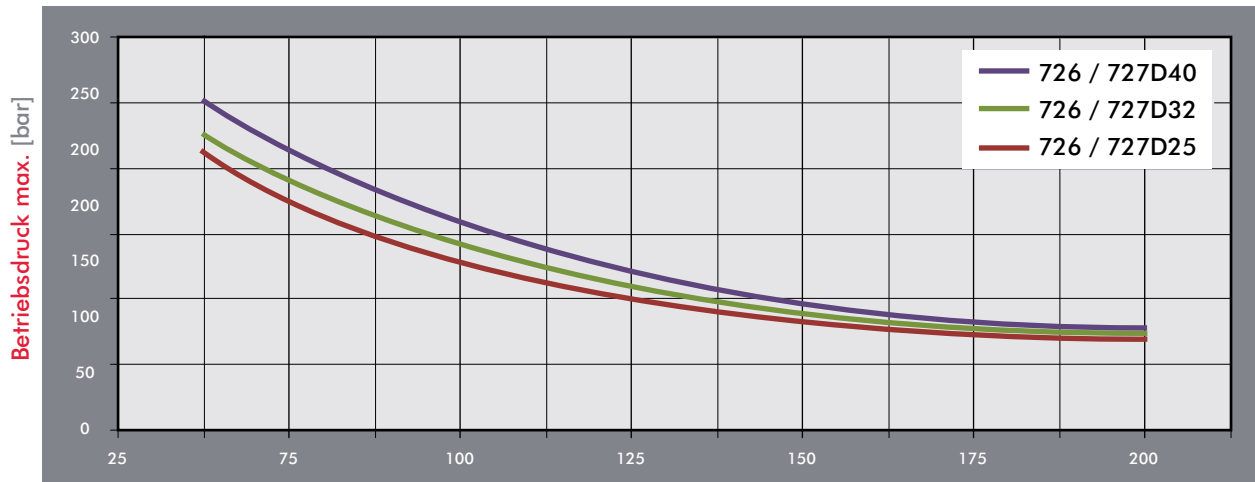
Wichtiger Hinweis

Achten Sie bitte darauf, dass das Maß des Spannungspunktes Ihres Spannarmes nicht größer ist als die Maße L1 in den nachfolgenden Tabellen. Bei einer Vergrößerung des Maßes L1 und/ oder des Spannarmgewichtes muss der Betriebsdruck entsprechend den unten abgebildeten Diagrammen vermindert werden.



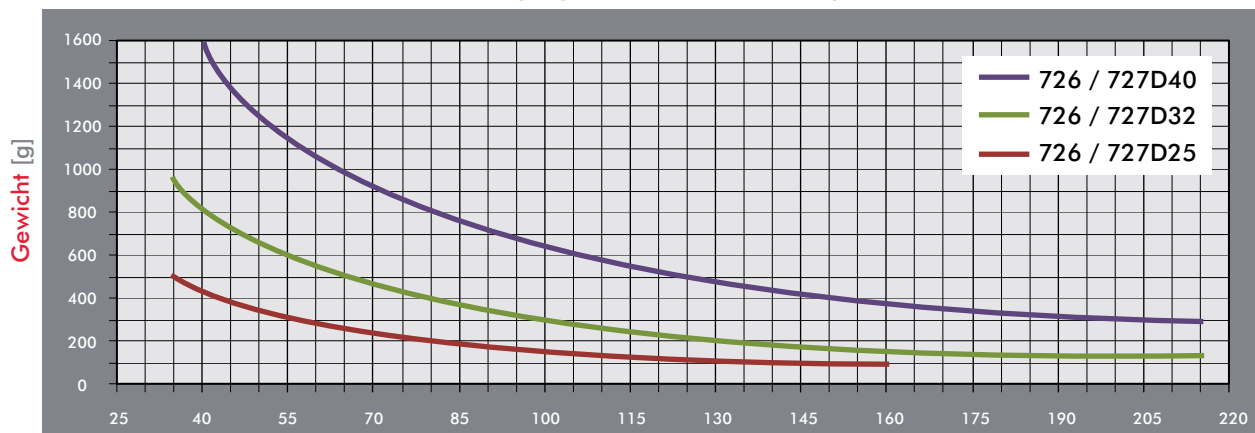
Modell	a1	a2	a3	a4	b1	b2	[mm]					Spannarmgewicht max. [Nm]		
							Ød5	Ød6	Ød7	Ød8	l4		l5	l6
728Z25AD0-1	25	12	11,5	10	25	14	5,5	17	18	11	45	30	360	0,3
728Z32AD0-1	30	15	12	10	30	16	9	21	22	11	46	30	60	0,5
728Z40AD0-1	40	20	17	15	40	20	9	26,5	28	13	60	40	60	1,1

Auslegungsrichtlinie Druck/Länge



Spannarmlänge L1 [mm]

Auslegungsrichtlinie Gewicht/ Länge



Spannarmlänge L1 [mm]