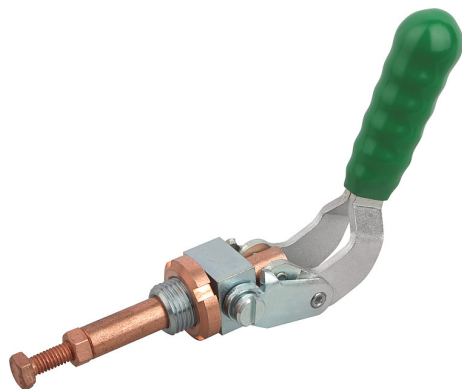


Artikelbeschreibung/Produktabbildungen



Beschreibung

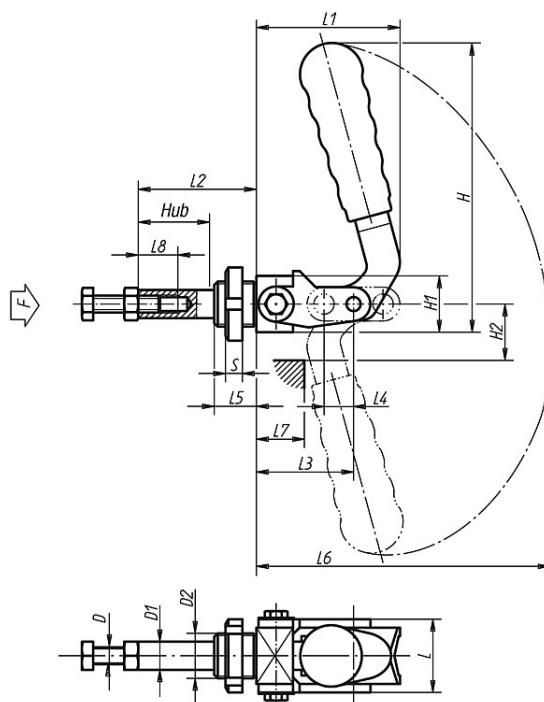
Werkstoff:

Körper und Schubstange Vergütungsstahl 1.0501, Hebelteile Stahlblech DD11 1.0332.

Hinweis:

Der Spanner kann mit einer Konsole befestigt oder mit seinem stirnseitigen Gewinde in Vorrichtungen eingeschraubt werden.

Zeichnungen



Artikelübersicht

Bestellnummer	L	L1	L2	L3	L4	L5	L6	L7	L8	H	H1	H2	D	D1	D2	Hub	S	F kN	Kunststoff- griffe	Gewicht ca. kg
05170-010	26	52	42	34	13	15	130	18	20	101	20	20	M6x30	10	M16x1,5	26	6	1	05200-205	0,200
05170-012	32	75	60	50	20	18	170	30	30	139	25	28	M8x40	12	M20x1,5	40	8	1,5	05200-120	0,420
05170-016	40	105	92	78	35	20	213	60	35	155	32	44	M10x50	16	M27x1,5	70	8	3,5	05200-135	0,850