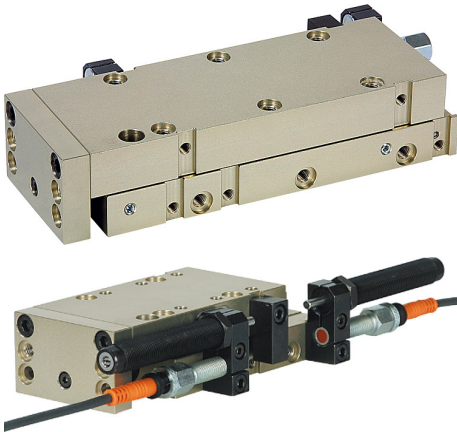


Artikelbeschreibung/Produktabbildungen

**Beschreibung****Werkstoff:**

Gehäuse hochfestes Aluminium.
Anschlagsystem Stahl.

Ausführung:

Gehäuse eloxiert.
Anschlagsystem gehärtet und brüniert.

Hinweis:

Wartungsfreie pneumatische Linearmodule mit Kreuzrollenführung und einer Tragkraft von max. 240 N. Ansteuerung über 4/2- oder 5/2-Wegeventil. Der Antrieb erfolgt über Druckluft 4-8 bar, konstant, gefiltert (10 µm), getrocknet, geölt oder ungeölt. Druckluftanschluss M5.

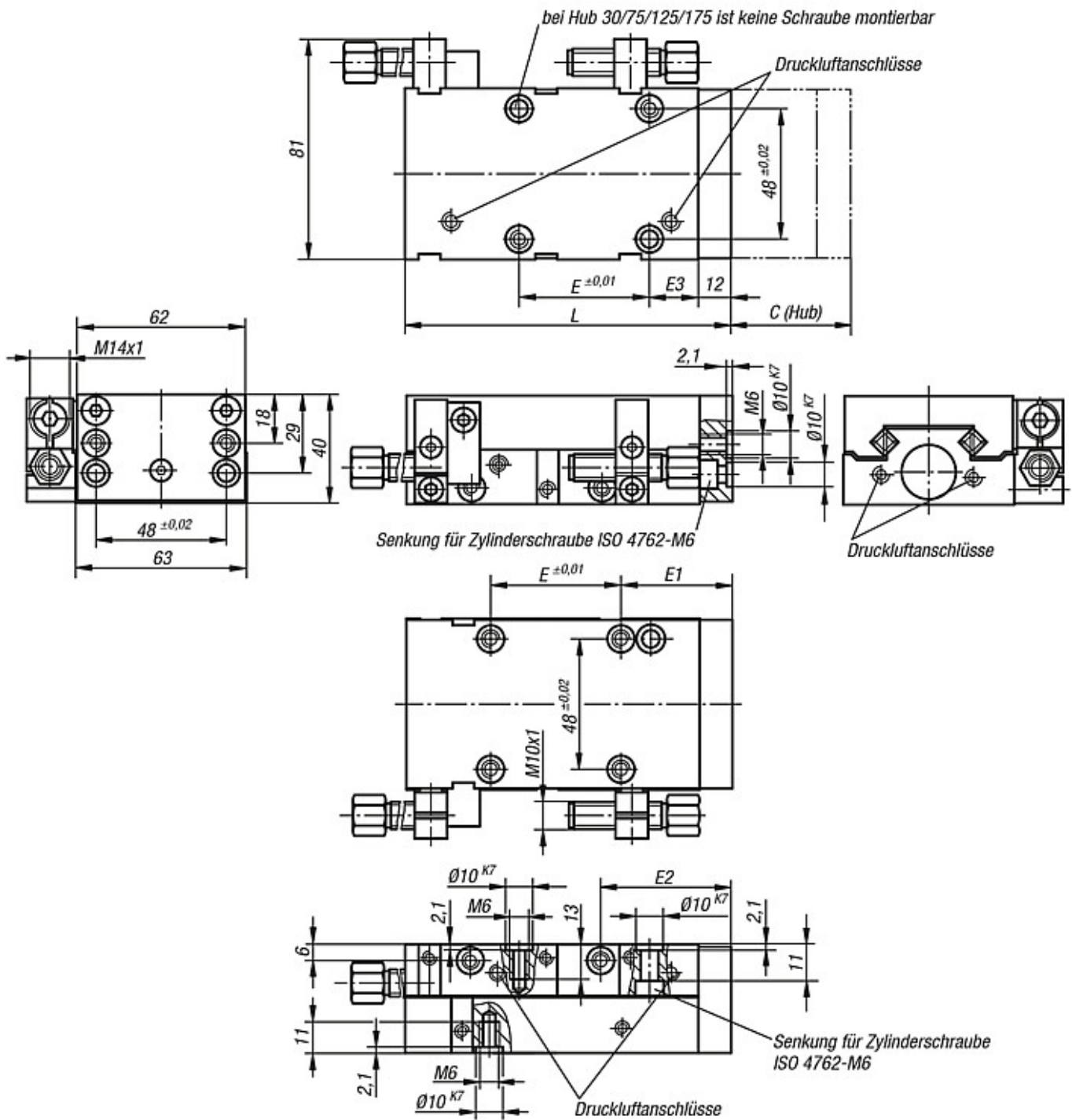
Die Module gleicher Baugröße können ohne Adapterplatten über das präzise Zentriersystem mittels Zentrierringen 20240 miteinander kombiniert werden. Die Position des Anschlagsystems ist variabel.

Wiederholgenauigkeit $\pm 0,01$ mm.

Zubehör:

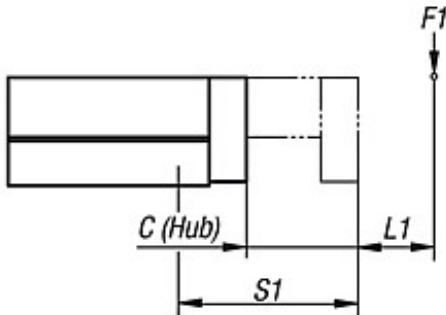
Stoßdämpfer, Näherungsschalter und Steckverbinder siehe Tabelle.

Zeichnungen

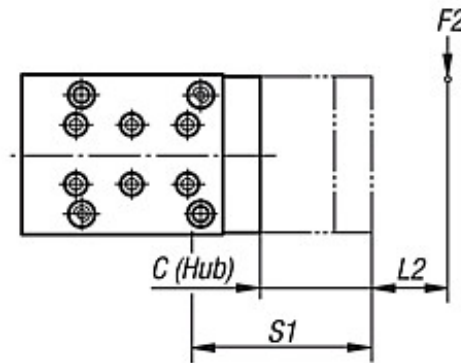


Zeichnungen

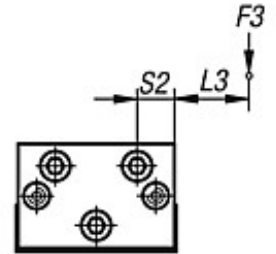
Belastungsdaten



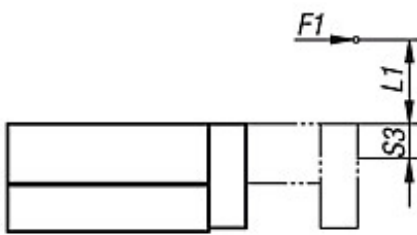
$$M1 = (S1 + L1) \times F1$$



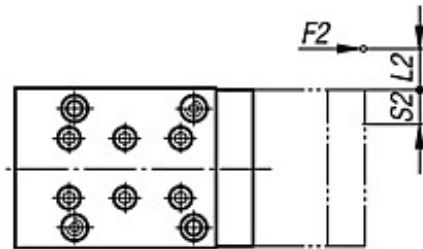
$$M2 = (S1 + L2) \times F2$$



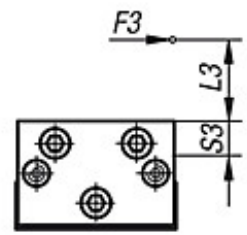
$$M3 = (S2 + L3) \times F3$$



$$M1 = (S3 + L1) \times F1$$



$$M2 = (S2 + L2) \times F2$$



$$M3 = (S3 + L3) \times F3$$

$$\frac{M1_{eff}}{M1_{zul}} + \frac{M2_{eff}}{M2_{zul}} + \frac{M3_{eff}}{M3_{zul}} \leq 1$$

Lebensdauerberechnung:

$$L = \left(\frac{M_{zul}}{M_{eff}} \right)^3 \times 10^5$$

- L = Lebensdauer (m)
- M_{zul} = zulässiges Moment (Nm)
- M_{eff} = errechnetes Moment (Nm)

Artikelübersicht

Bestellnummer	Größe	C (Hub)	E	E1	E2	E3	L	Tragkraft N	Kolbenkraft bei 6 bar (N)	Rückzugskraft bei 6 bar (N)	Zylinder -Ø	Luftverbrauch je Doppelhub bei 6 bar (ccm)	Gewicht ca. kg
20036-6030	6	30	1 x 48	29	36	18	121	240	76	66	16	11,2	1,070
20036-6050	6	50	1 x 48	29	36	18	121	220	76	66	16	18,7	1,070
20036-6075	6	75	2 x 48	35	42	21	175	200	76	66	16	28	1,470
20036-6100	6	100	2 x 48	35	42	21	175	180	76	66	16	37,4	1,470
20036-6125	6	125	3 x 48	17	45	27	231	160	76	66	16	46,8	1,830
20036-6150	6	150	3 x 48	17	45	27	231	140	76	66	16	56,1	1,830
20036-6175	6	175	4 x 48	26	52	34	288	120	76	66	16	65,5	2,200
20036-6200	6	200	4 x 48	26	52	34	288	100	76	66	16	74,8	2,200

Bestellnummer	Größe	M1 Nm	M2 Nm	M3 Nm	S1	S2	S3
20036-6030	6	33,2	33,2	44,6	45 + C/2 (Hub)	14	16
20036-6050	6	33,2	33,2	44,6	45 + C/2 (Hub)	14	16
20036-6075	6	38,7	38,7	59,5	70 + C/2 (Hub)	14	16
20036-6100	6	38,7	38,7	59,5	70 + C/2 (Hub)	14	16
20036-6125	6	44,2	44,2	59,5	95 + C/2 (Hub)	14	16
20036-6150	6	44,2	44,2	59,5	95 + C/2 (Hub)	14	16
20036-6175	6	49,7	49,7	74,4	120 + C/2 (Hub)	14	16
20036-6200	6	49,7	49,7	74,4	120 + C/2 (Hub)	14	16