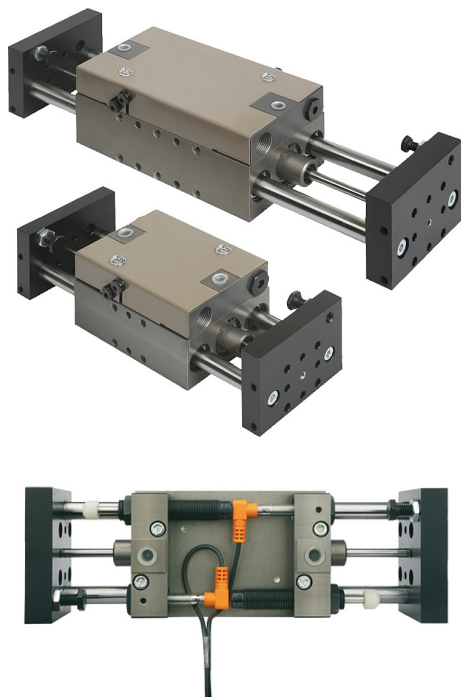


Artikelbeschreibung/Produktabbildungen



Beschreibung

Werkstoff:

Grundkörper und Flanschplatten EN AW-5754. Führungswellen Stahl.

Ausführung:

Grundkörper hartcoatiert.

Flanschplatten eloxiert.

Führungswellen gehärtet.

Hinweis:

Wartungsfreie pneumatische Linearmodule mit zwei Präzisions-Stahlwellen und Kugelführungsbuchsen mit Abstreifern. Antrieb über doppeltwirkenden Zylinder. Alle Befestigungsgewinde sind mit Gewindeeinsätzen versehen. Die als Zubehör erhältlichen Stoßdämpfer und Näherungsschalter sind integriert montierbar (keine vorstehenden Kanten). Hundertprozentige Reproduzierbarkeit durch formschlüssigen Aufbau. Kombinationen in allen Baugrößen und Hubvarianten sind ohne Adapterplatten möglich.

Wiederholgenauigkeiten von $\pm 0,01$ mm sind realisierbar.

Die Lastangaben gelten bei mittig stehendem Schlitten.

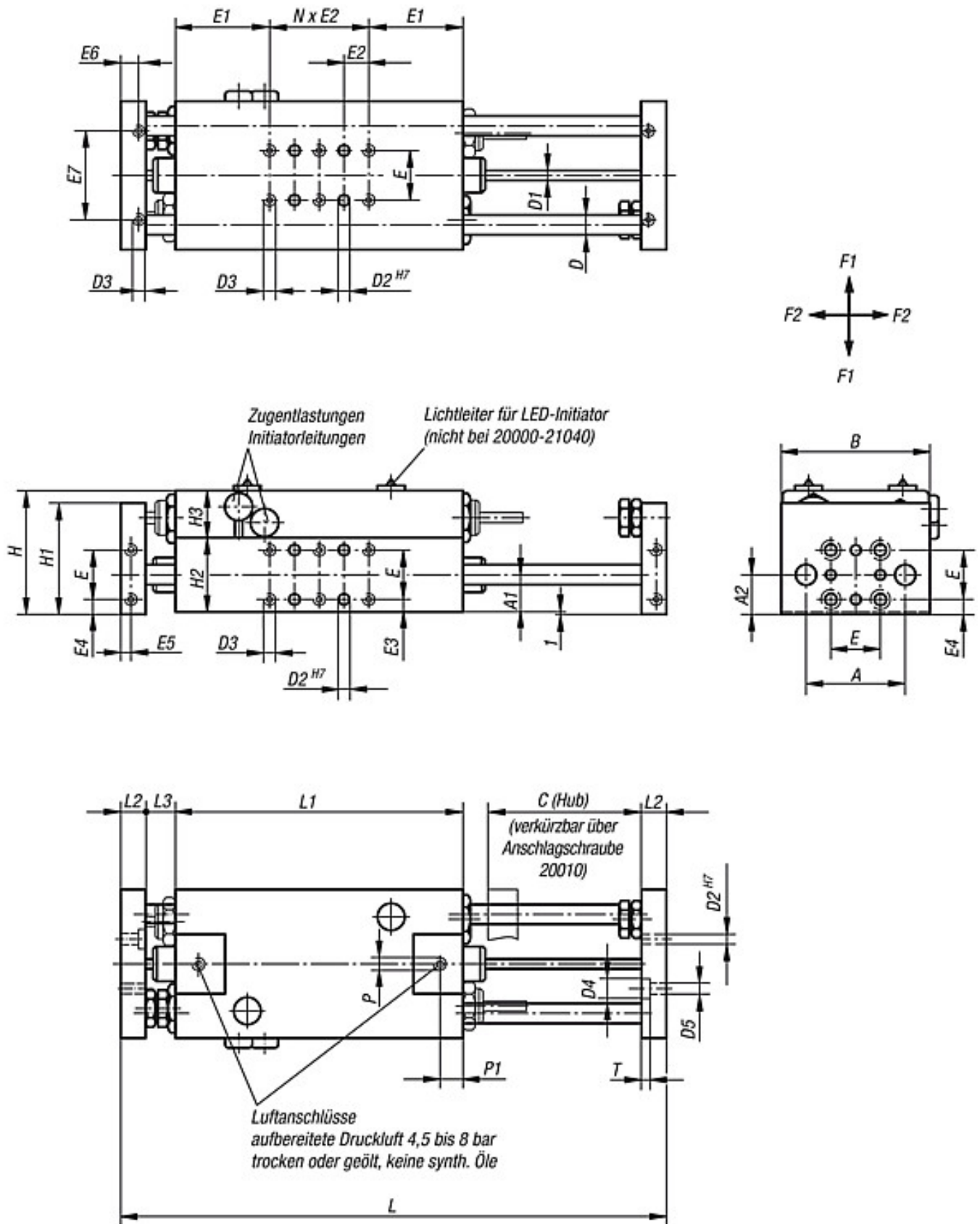
Auf Anfrage:

Mit Feststellpatrone als Hubabfallsicherung erhältlich.

Zubehör:

Stoßdämpfer, Näherungsschalter und Steckverbinder siehe Tabelle.

Zeichnungen



Artikelübersicht

Bestellnummer	Größe	A	A1	A2	B	C (Hub)	D	D1	D2	D3	D4	D5	E	E1	E2	E3	E4	E5	E6	E7
20000-21040	1	40	15	16	60	40	8	4	4	M4	8	4,5	20	38	10	5	6	4	9	36
20000-21060	1	40	15	16	60	60	8	4	4	M4	8	4,5	20	38	10	5	6	4	9	36
20000-21080	1	40	15	16	60	80	8	4	4	M4	8	4,5	20	38	10	5	6	4	9	36
20000-21100	1	40	15	16	60	100	8	4	4	M4	8	4,5	20	38	10	5	6	4	9	36
20000-22060	2	55	20	21	82	60	12	6	5	M5	10	5,5	30	45	15	5	6	5	11	50
20000-22090	2	55	20	21	82	90	12	6	5	M5	10	5,5	30	45	15	5	6	5	11	50
20000-22120	2	55	20	21	82	120	12	6	5	M5	10	5,5	30	45	15	5	6	5	11	50
20000-22150	2	55	20	21	82	150	12	6	5	M5	10	5,5	30	45	15	5	6	5	11	50
20000-23080	3	70	25	26	100	80	16	8	6	M6	11	6,6	40	50	20	5	6	6	14	70
20000-23120	3	70	25	26	100	120	16	8	6	M6	11	6,6	40	50	20	5	6	6	14	70
20000-23160	3	70	25	26	100	160	16	8	6	M6	11	6,6	40	50	20	5	6	6	14	70
20000-23200	3	70	25	26	100	200	16	8	6	M6	11	6,6	40	50	20	5	6	6	14	70
20000-25120	5	104	38	39	150	120	25	12	10	M10	18	11	60	72	30	8	9	8	17	96
20000-25180	5	104	38	39	150	180	25	12	10	M10	18	11	60	72	30	8	9	8	17	96
20000-25240	5	104	38	39	150	240	25	12	10	M10	18	11	60	72	30	8	9	8	17	96
20000-25300	5	104	38	39	150	300	25	12	10	M10	18	11	60	72	30	8	9	8	17	96

Bestellnummer	Größe	H	H1	H2	H3	L	L1	L2	L3	N (Anzahl)	P	P1	T	F1 max. kN	F2 max. kN	Kolbenkraft bei 6 bar (N)	Zylinder -Ø	Luftverbrauch je Doppelhub bei 6 bar (ccm)	Gewicht ca. kg
20000-21040	1	50	45	30	19	180	96	12	10	2	M5	9,3	3	0,140	0,380	100	16	11,3	1,100
20000-21060	1	50	45	30	19	220	116	12	10	4	M5	9,3	3	0,090	0,260	100	16	17	1,200
20000-21080	1	50	45	30	19	260	136	12	10	6	M5	9,3	3	0,050	0,180	100	16	22,6	1,300
20000-21100	1	50	45	30	19	300	156	12	10	8	M5	9,3	3	0,025	0,125	100	16	28,3	1,400
20000-22060	2	64	60	40	23	254	120	16	21	2	G 1/8	9,9	5,7	0,300	0,610	250	25	56	2,600
20000-22090	2	64	60	40	23	314	150	16	21	4	G 1/8	9,9	5,7	0,160	0,350	250	25	84	2,900
20000-22120	2	64	60	40	23	374	180	16	21	6	G 1/8	9,9	5,7	0,080	0,240	250	25	112	3,180
20000-22150	2	64	60	40	23	434	210	16	21	8	G 1/8	9,9	5,7	0,045	0,160	250	25	140	3,200
20000-23080	3	77	70	50	26	300	140	20	20	2	G 1/8	9,5	5	0,460	0,840	407	32	118	4,800
20000-23120	3	77	70	50	26	380	180	20	20	4	G 1/8	9,5	5	0,240	0,520	407	32	178	5,500
20000-23160	3	77	70	50	26	460	220	20	20	6	G 1/8	9,5	5	0,120	0,320	407	32	236	6,200
20000-23200	3	77	70	50	26	540	260	20	20	8	G 1/8	9,5	5	0,070	0,200	407	32	295	6,900
20000-25120	5	112	100	76	35	420	204	25	23	2	G 1/4	14	7	0,750	1,080	660	40	354,6	14,300
20000-25180	5	112	100	76	35	540	264	25	23	4	G 1/4	14	7	0,420	0,700	660	40	531,8	16,700
20000-25240	5	112	100	76	35	660	324	25	23	6	G 1/4	14	7	0,250	0,480	660	40	709,1	19,100
20000-25300	5	112	100	76	35	780	384	25	23	8	G 1/4	14	7	0,160	0,360	660	40	886,4	21,500