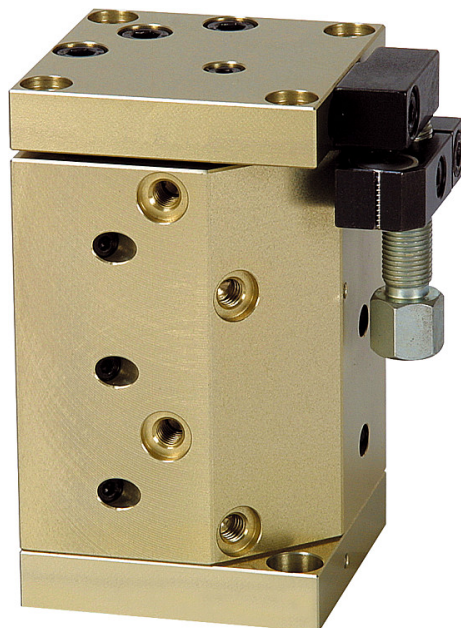


Artikelbeschreibung/Produktabbildungen



Beschreibung

Werkstoff:

Gehäuse hochfestes Aluminium.
Anschlagsystem Stahl.

Ausführung:

Gehäuse eloxiert.
Anschlagsystem gehärtet und brüniert.

Hinweis:

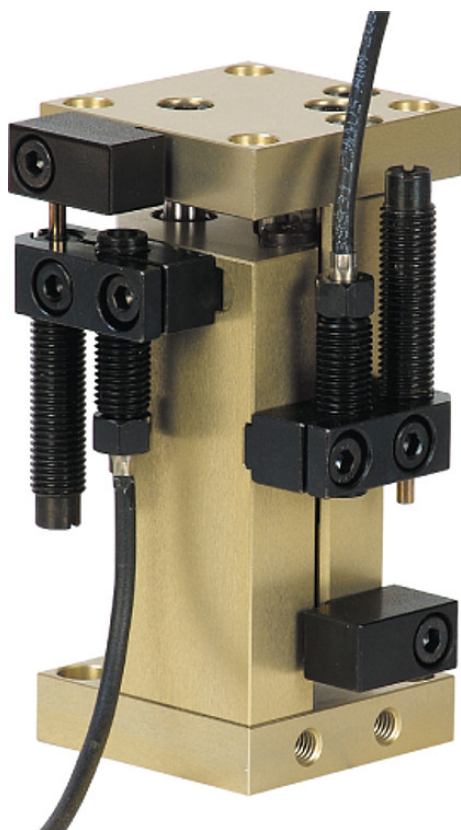
Wartungsfreie pneumatische Hubeinheiten in kompakter Bauform mit Kreuzrollenführung. Ansteuerung über 4/2- oder 5/2-Wegeventil. Der Antrieb erfolgt über Druckluft 4-8 bar, konstant, gefiltert (10 µm), getrocknet, geölt oder ungeölt. Druckluftanschluss M5.

Die Module gleicher Baugröße können ohne Adapterplatten über das präzise Zentriersystem mittels Zentrierringen 20240 miteinander kombiniert werden.

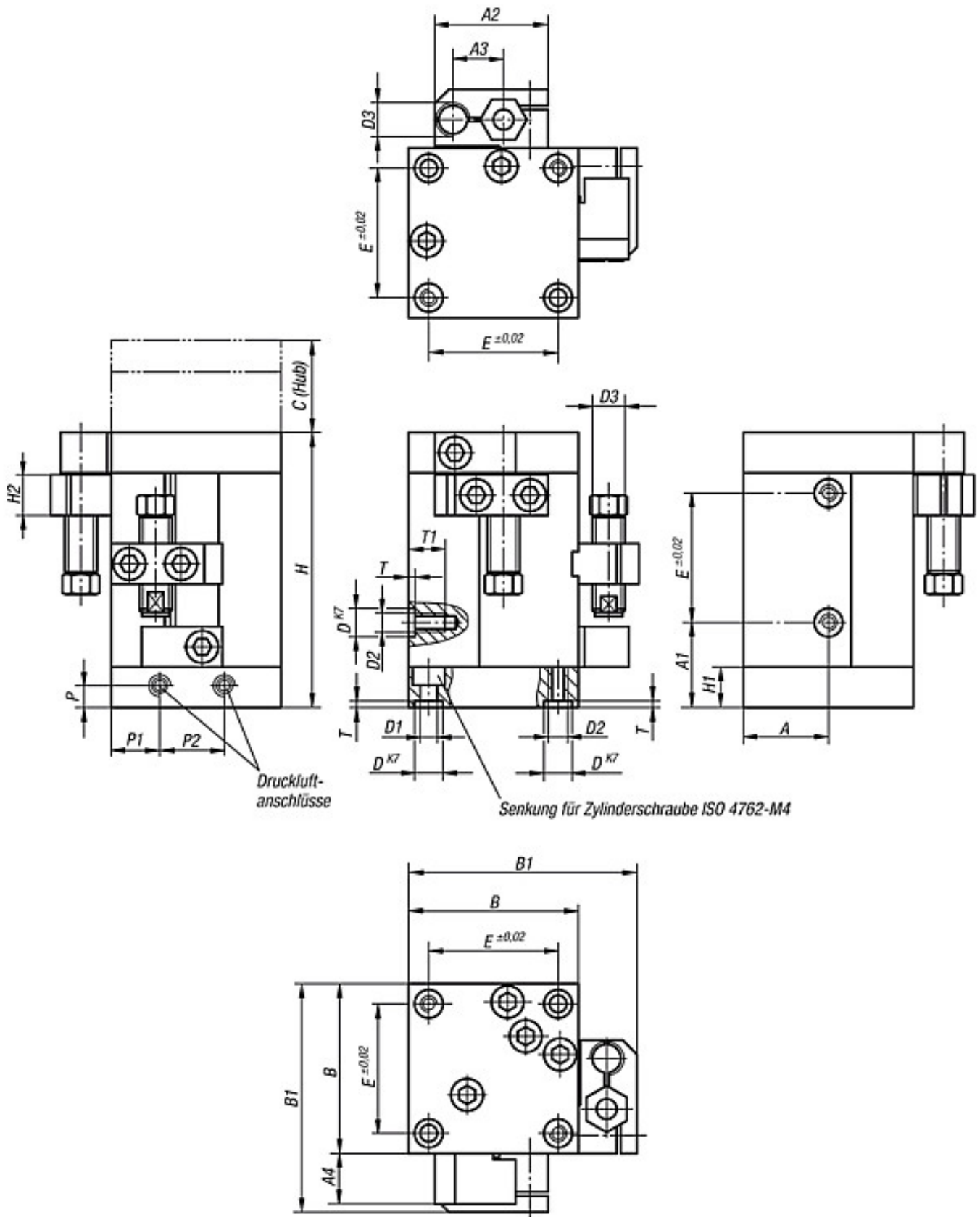
Wiederholgenauigkeit $\pm 0,01$ mm.

Zubehör:

Stoßdämpfer, Näherungsschalter und Steckverbinder siehe Tabelle.

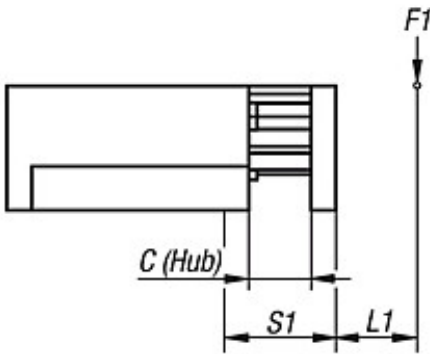


Zeichnungen

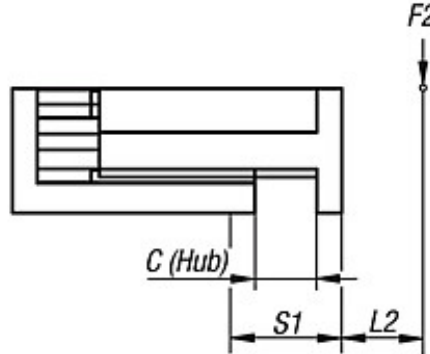


Zeichnungen

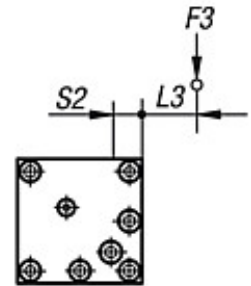
Belastungsdaten



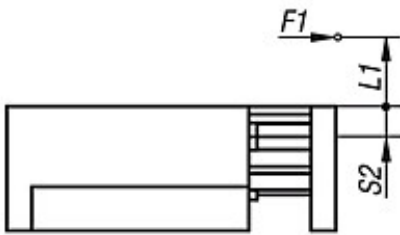
$$M1 = (S1 + L1) \times F1$$



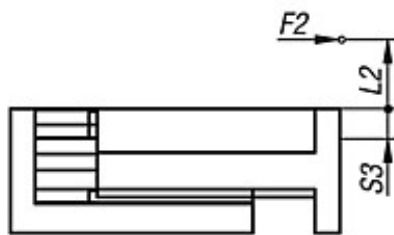
$$M2 = (S1 + L2) \times F2$$



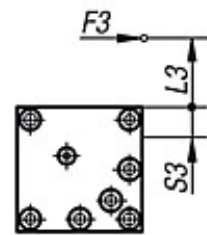
$$M3 = (S2 + L3) \times F3$$



$$M1 = (S2 + L1) \times F1$$



$$M2 = (S3 + L2) \times F2$$



$$M3 = (S3 + L3) \times F3$$

$$\frac{M1_{eff}}{M1_{zul}} + \frac{M2_{eff}}{M2_{zul}} + \frac{M3_{eff}}{M3_{zul}} \leq 1$$

Lebensdauerberechnung:

$$L = \left(\frac{M_{zul}}{M_{eff}} \right)^3 \times 10^5$$

L = Lebensdauer (m)

M_{zul} = zulässiges Moment (Nm)

M_{eff} = errechnetes Moment (Nm)

Artikelübersicht

Bestellnummer	Größe	C (Hub)	A	A1	A2	A3	A4	B	B1	D	D1	D2	D3	E	H	H1	H2	P	P1	P2	T	T1	Gewicht ca. kg
20050-4010	4	10	21	21	27,5	12	12,5	42	57	7	4,2	M4	M8x1	32	68	10	10	5	12	16	1,6	6	0,500
20050-4025	4	25	21	39	27,5	12	12,5	42	57	7	4,2	M4	M8x1	32	86	10	10	5	12	16	1,6	6	0,740
20050-6025	6	25	30	38	38	17,5	14	60	78	10	6,4	M6	M14x1	48	104	12	12	6	16	18	2,1	9	1,140
20050-6050	6	50	30	63	38	17,5	14	60	78	10	6,4	M6	M14x1	48	129	12	12	6	16	18	2,1	9	1,320

Bestellnummer	Größe	Kolbenkraft bei 6 bar (N)	Rückzugskraft bei 6 bar (N)	Zylinder -Ø	Luftverbrauch je Doppelhub bei 6 bar (ccm)	passender Stoßdämpfer	passender Näherungsschalter	passender Steckverbinder
20050-4010	4	80	55	16	3,7	26300-0810008	20900-020X5000	-
20050-4025	4	80	55	16	9,3	26300-0810008	20900-020X5000	-
20050-6025	6	185	175	25	23,8	26310-1410012	20915-020	20950-010X2000
20050-6050	6	185	175	25	47,7	26310-1410012	20915-020	20950-010X2000

Bestellnummer	Größe	M1 Nm	M2 Nm	M3 Nm	S1	S2	S3	Tragzahlen dynamisch N	Tragzahlen statisch N
20050-4010	4	12,5	12,5	13,5	19 + C/2 (Hub)	10	16,5	1435	1435
20050-4025	4	15	15	18	26 + C/2 (Hub)	10	16,5	1640	1640
20050-6025	6	33	33	56	33 + C/2 (Hub)	11	17	2600	2600
20050-6050	6	33	33	56	45 + C/2 (Hub)	11	17	2600	2600