

## BRTM Außengewinde

langzeitgefettet, wartungsarm,  
Deckscheiben,  
Anschlußmaße nach DIN 648,  
Maßreihe K

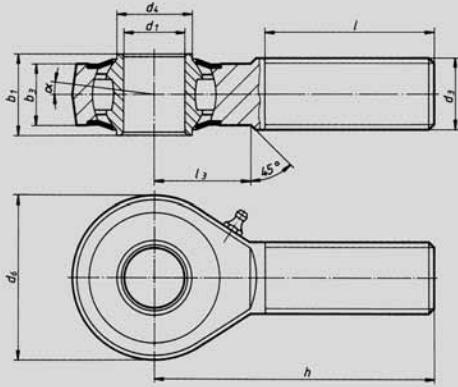
**Gelenkkopf:** Legierter Einsatzstahl (Schmiedestück), vergütet; Laufbahn gehärtet, geschliffen und poliert; Gewinde gerollt, Oberfläche verzinkt und chromatiert.

**Innenring:** Wälzlagerstahl gehärtet, Tonnenrinne feinstgeschliffen

**Schmierung:** Calciumkomplexseifenfett, Temperaturbereich -20 °C bis + 120 °C

**Schmiernippel:** DIN 71412 H1

**Lagerspiel:** radial 8 - 30 µm



◀ Nr. 25 005

Bestellbeispiel  
25005.BRTM20

Typ BRTM 20



Auch mit Linksgewinde lieferbar.

Typ	d <sub>1</sub>	d <sub>3</sub>	d <sub>4</sub>	d <sub>6</sub>	b <sub>1</sub>	b <sub>3</sub>	h	l	l <sub>3</sub>	α (°)	Drehzahl- grenze n <sub>max</sub> (min <sup>-1</sup> )	Tragzahlen (N)		g
												dynam. C	statisch C <sub>0</sub>	
BRTM 12	12	M 12	14,5	32	16	12	54	33	19	7,5	1125	10250	6600	88
BRTM 16	16	M 16	19	42	21	15	66	40	22	7,0	975	13300	8900	185
BRTM 20	20	M 20 x 1,5	24,5	50	25	18	78	47	28	7,0	825	17000	11700	340
BRTM 25	25	M 24 x 2	29,5	64	31	22	94	57	30	5,0	600	24900	18500	596
BRTM 30	30	M 30 x 2	34,5	70	37	25	110	66	35	7,5	450	32500	24850	912

## BRTF Innengewinde

langzeitgefettet, wartungsarm,  
Deckscheiben,  
Anschlußmaße nach DIN 648,  
Maßreihe K

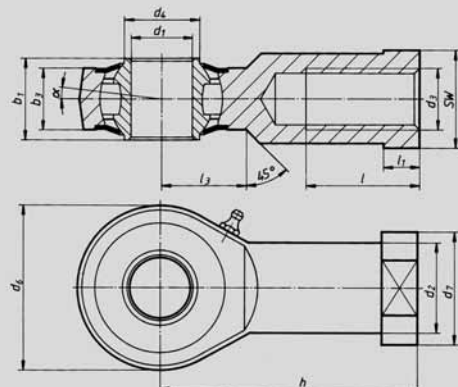
**Gelenkkopf:** Legierter Einsatzstahl (Schmiedestück), vergütet; Laufbahn gehärtet, geschliffen und poliert; Oberfläche verzinkt und chromatiert.

**Innenring:** Wälzlagerstahl gehärtet, Tonnenrinne feinstgeschliffen

**Schmierung:** Calciumkomplexseifenfett, Temperaturbereich -20 °C bis + 120 °C

**Schmiernippel:** DIN 71412 H1

**Lagerspiel:** radial 8 - 30 µm



◀ Nr. 25 006

Bestellbeispiel  
25006.BRTF20L

Typ BRTF 20L  
Linksgewinde



Auch mit Linksgewinde lieferbar.

Typ	d <sub>1</sub>	d <sub>2</sub>	d <sub>3</sub>	d <sub>4</sub>	d <sub>6</sub>	d <sub>7</sub>	b <sub>1</sub>	b <sub>3</sub>	h	l	l <sub>1</sub>	l <sub>3</sub>	SW	α (°)	Drehzahl- grenze n <sub>max</sub> (min <sup>-1</sup> )	Tragzahlen (N)		g
																dynam. C	statisch C <sub>0</sub>	
BRTF 12	12	17,5	M 12	14,5	32	22	16	12	50	22	6,5	16	19	7,5	1125	10250	6600	109
BRTF 16	16	22	M 16	19	42	27	21	15	64	28	8	22	22	7,0	975	13300	8900	220
BRTF 20	20	27,5	M 20 x 1,5	24,5	50	34	25	18	77	33	10	26	30	7,0	825	17000	11700	361
BRTF 25	25	30	M 24 x 2	29,5	64	35	31	22	94	42	10	32	30	5,0	600	24900	18500	565
BRTF 30	30	40	M 30 x 2	34,5	70	50	37	25	110	51	15	35	41	7,5	450	32500	24850	1000