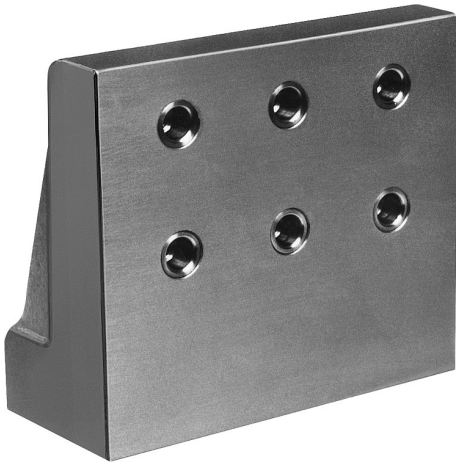


Artikelbeschreibung/Produktabbildungen



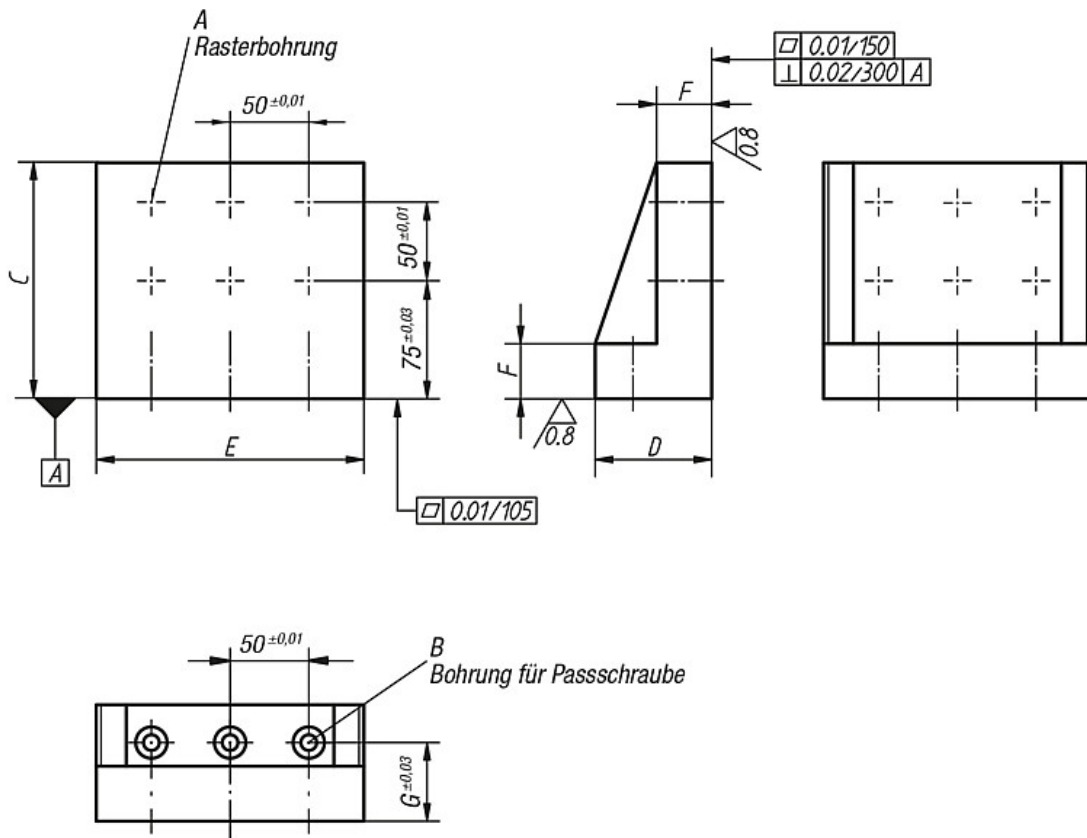
Beschreibung

Werkstoff:
Meehanite-Guss GJL 300.

Ausführung:
Auflage- und Aufspannflächen präzisionsbearbeitet.

Hinweis:
Rasterabstand $50 \pm 0,01$ mm. Aufspannwinkel sind vielseitige Elemente, um Werkstücke zur Bearbeitung vertikal zu positionieren. Zum Befestigen der Aufspannwinkel werden Passschrauben verwendet. Für Aufspannwinkel K0808.121715 bis K0808.121760 Passschrauben K0815.12055. Für Aufspannwinkel K0808.161715 bis K0808.161725 Passschrauben K0815.16075.

Zeichnungen



Artikelübersicht

Bestellnummer	A Passbohrung	A Gewinde	B Ø für Passschraube	C	D	E	F	G	Anzahl der Rasterbohrungen	Anzahl der Montagebohrungen	Gewicht ca. kg
K0808.121715	12 F7	M12	12 F7	150	74	170	35	50	6	3	8
K0808.121725	12 F7	M12	12 F7	250	124	170	35	50	12	4	14

Artikelübersicht

Bestellnummer	A Passbohrung	A Gewinde	B Ø für Passschraube	C	D	E	F	G	Anzahl der Rasterbohrungen	Anzahl der Montagebohrungen	Gewicht ca. kg
K0808.121760	12 F7	M12	12 F7	600	374	170	35	50	33	12	52
K0808.161715	16 F7	M16	16 F7	150	79	170	40	55	6	3	9
K0808.161725	16 F7	M16	16 F7	250	129	170	40	55	12	4	16