

## Artikelbeschreibung/Produktabbildungen



### Beschreibung

**Werkstoff:**

Teller Thermoplast glasfaserverstärkt.

**Ausführung:**

schwarz.

**Bestellhinweis:**

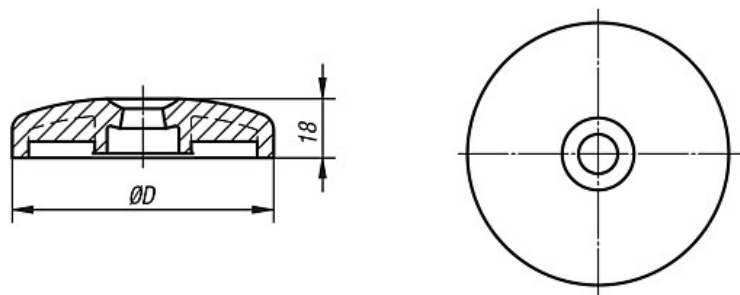
Soll der Stellfußteller und die Gewindespindel montiert geliefert werden, bitte die Bestellnummer des Tellers und der Spindel mit dem Zusatz "montiert" angeben. (z.B. K0423.1060 und K0427.120661 montiert.)

**Hinweis:**

Stellfüße werden aus einem Teller und einer Gewindespindel zusammengestellt. Jeder Teller kann mit jeder Gewindespindel kombiniert werden. Passende Gewindespindeln siehe K0427.

## Zeichnungen

Form A  
ohne Anschraubbohrung  
ohne Anti-Slip-Platte



## Artikelübersicht

Bestellnummer	Form	D	Belastbarkeit max. kN
K0423.1060	Form A	60	12
K0423.1080	Form A	80	12
K0423.1100	Form A	100	12