

Artikelbeschreibung/Produktabbildungen



Beschreibung

Werkstoff:
Stahl, Griffkugel Thermoplast.

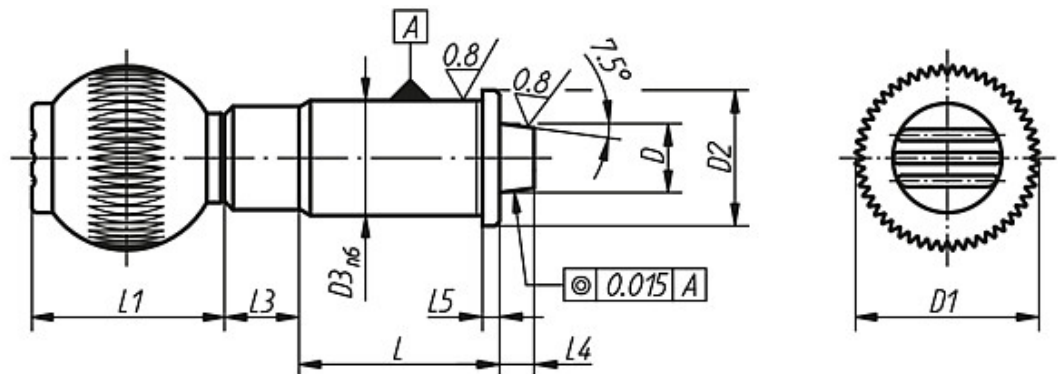
Ausführung:
gehärtet und geschliffen, Griffkugel schwarzgrau.

Hinweis:
Die Arretierbolzen mit Buchsen bilden eine optimale Kombination zum schnellen Positionieren und Fixieren. Durch die präzise Ausführung des Arretierbolzens und der Buchse wird eine hohe Wiederholgenauigkeit beim Zusammenstecken zweier Elemente erreicht.

Technischer Hinweis siehe Montage- und Einbauanleitung.

Zeichnungen

Typ A
Standardausführung



Artikelübersicht

Bestellnummer	Typ	D	D1	D2	D3	L	L1	L3	L4 min.	L5	Federkraft Anfang F1 ca. N	Federkraft Ende F2 ca. N	Innengewinde Griffkugel	Gewicht ca. kg
03182-010	A	10	25	19	16	31	25	13	6	2,5	19	29	M6	0,067
03182-012	A	12	32	23	20	35	33	13	6	3	22	35	M8	0,127
03182-016	A	16	40	28	25	42	41,5	13	6	3	30	50	M10	0,221
03182-020	A	20	40	33	30	50	41,5	13	6	3	46	63	M10	0,350
03182-025	A	25	50	42	38	60	51	13	6	3	39	73	M10	0,655