

Artikelbeschreibung/Produktabbildungen



Beschreibung

Werkstoff:

Bügelgriff Edelstahl 1.4305.
Befestigungsmaterial 1.4301.

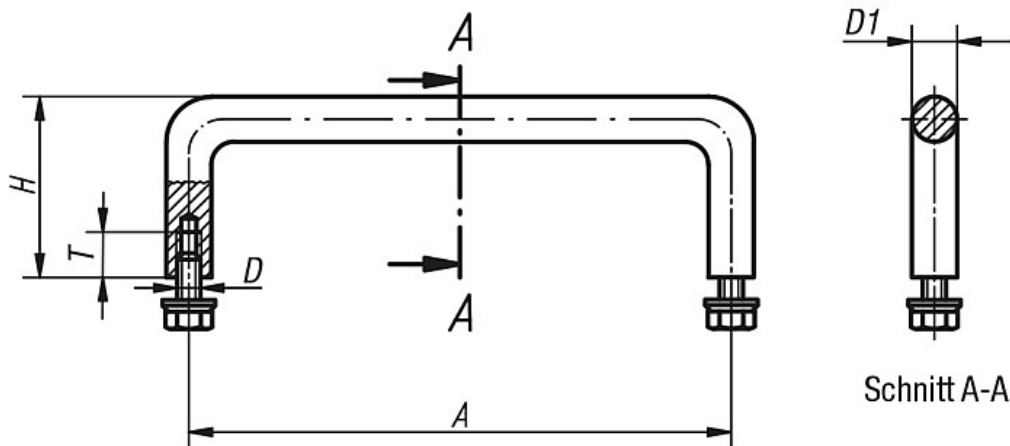
Ausführung:

elektrolytisch poliert.

Hinweis:

Bügelgriffe aus Edelstahl werden überwiegend für Einrichtungen im Lebensmittelbereich sowie in der Medizin-, Labor- und Reaktortechnik eingesetzt.

Zeichnungen



Artikelübersicht

Bestellnummer	A	D	D1	H	T	Tragkraft N	Gewicht ca. kg
K0206.100	100	M5x10	8	35	10	1000	0,060
K0206.120	120	M5x10	10	40	10	1000	0,100
K0206.250	250	M5x10	10	40	10	1000	0,185
K0206.350	350	M5x10	10	40	10	1000	0,250