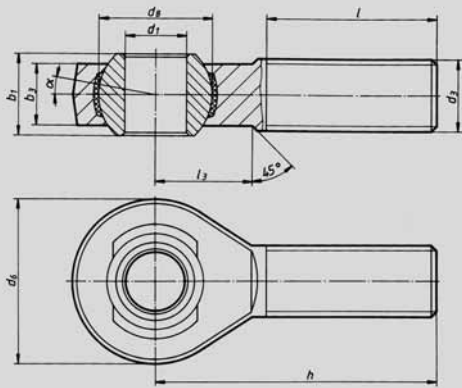


BEM Außengewinde



wartungsfrei
Anschlußmaße nach DIN 648,
Maßreihe K
Anschlußgewinde nach Cetop RP 103 P

Gelenkkopf: Legierter Einsatzstahl
(Schmiedestück), vergütet;
Gewinde gerollt, Oberfläche
verzinkt und chromatiert.

Gelenkkugel: Wälzlagerstahl gehärtet,
allseitig geschliffen;
Lauffläche supergefinisht
und hartverchromt

Lagerschale: Nylon/Teflon/Glasfaser

◀ **Nr. 25 010**

Bestellbeispiel
25010.BEM12

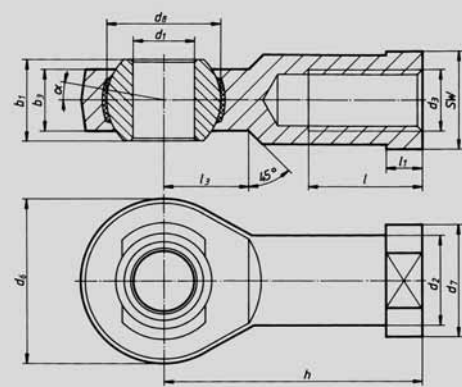
Typ BEM 12



Auch mit Linksgewinde lieferbar.

Typ	d ₁	d ₃	d ₆	d ₈	b ₁	b ₃	h	l	l ₃	α ₁ ¹⁾ (°)	α ₂ ¹⁾ (°)	Tragzahlen (N)		g
												dynam. C	statisch C ₀	
BEM 5	5	M 5	18	11,06	8	6	33	20	9	13,0	7,5	3910	5390	14
BEM 6	6	M 6	20	12,65	9	6,75	36	22	12	13,0	6,5	4590	7510	20
BEM 8	8	M 8	24	15,82	12	9	42	25	15	14,5	7,5	6965	13700	38
BEM 10	10	M 10	28	19,00	14	10,5	48	29	15	13,5	8,0	10420	21705	60
BEM 12	12	M 12	32	22,17	16	12	54	33	19	13,0	8,0	12425	31060	92
BEM 14	14	M 14	36	25,35	19	13,5	60	36	20	16,0	9,5	15440	38610	127
BEM 16	16	M 16	42	28,52	21	15	66	40	22	15,5	8,5	22410	56020	202
BEM 18	18	M 18 x 1,5	46	31,70	23	16,5	72	44	25	15,0	9,5	26325	65810	250
BEM 20	20	M 20 x 1,5	50	34,87	25	18	78	47	28	14,5	9,0	30805	77010	327
BEM 22	22	M 22 x 1,5	54	38,05	28	20	84	51	26	15,5	10,0	38230	95580	440
BEM 25	25	M 24 x 2	60	42,80	31	22	94	57	30	15,0	10,0	45350	113380	630
BEM 30	30	M 30 x 2	70	50,75	37	25	110	66	35	17,0	10,5	55010	137520	1015

BEF Innengewinde



wartungsfrei
Anschlußmaße nach DIN 648,
Maßreihe K
Anschlußgewinde nach Cetop RP 103 P

Gelenkkopf: Legierter Einsatzstahl
(Schmiedestück), vergütet;
Oberfläche verzinkt
und chromatiert.

Gelenkkugel: Wälzlagerstahl gehärtet,
allseitig geschliffen;
Lauffläche supergefinisht
und hartverchromt

Lagerschale: Nylon/Teflon/Glasfaser

◀ **Nr. 25 011**

Bestellbeispiel
25011.BEF12

Typ BEF 12



Auch mit Linksgewinde lieferbar.

Typ	d ₁	d ₂	d ₃	d ₆	d ₇	d ₈	b ₁	b ₃	h	l	l ₁	l ₃	SW	α ₁ ¹⁾ (°)	α ₂ ¹⁾ (°)	Tragzahlen (N)		g
																dynam. C	statisch C ₀	
BEF 5	5	9	M 5	18	11	11,06	8	6	27	10	4	10	9	13,0	7,5	3910	9775	18
BEF 5 SO	5	9	M 4	18	11	11,06	8	6	27	10	4	10	9	13,0	7,5	3910	9775	18
BEF 6	6	10	M 6	20	13	12,65	9	6,75	30	12	5	10	11	13,0	6,5	4590	11490	24
BEF 8	8	12,5	M 8	24	16	15,82	12	9	36	16	5	12	14	14,5	7,5	6965	17420	45
BEF 10	10	15	M 10	28	19	19,00	14	10,5	43	20	6,5	15	17	13,5	8,0	10420	26050	74
BEF 10 SO	10	15	M 10 x 1,25	28	19	19,00	14	10,5	43	20	6,5	15	17	13,5	8,0	10420	26050	74
BEF 12	12	17,5	M 12	32	22	22,17	16	12	50	22	6,5	16	19	13,0	8,0	12425	31060	109
BEF 12 SO	12	17,5	M 12 x 1,25	32	22	22,17	16	12	50	22	6,5	16	19	13,0	8,0	12425	31060	109
BEF 14	14	20	M 14	36	25	25,35	19	13,5	57	25	8	20	22	16,0	9,5	15440	38610	155
BEF 16	16	22	M 16	42	27	28,52	21	15	64	28	8	22	22	15,5	8,5	22410	56020	233
BEF 16 SO	16	22	M 16 x 1,5	42	27	28,52	21	15	64	28	8	22	22	15,5	8,5	22410	56020	233
BEF 18	18	25	M 18 x 1,5	46	31	31,70	23	16,5	71	32	10	24	27	15,0	9,5	26325	65810	310
BEF 20	20	27,5	M 20 x 1,5	50	34	34,87	25	18	77	33	10	26	30	14,5	9,0	30805	77010	386
BEF 22	22	30	M 22 x 1,5	54	38	38,05	28	20	84	37	12	26	32	15,5	10,0	38230	95580	520
BEF 25	25	33,5	M 24 x 2	60	42	42,80	31	22	94	42	12	30	36	15,0	10,0	45350	113380	705
BEF 30	30	40	M 30 x 2	70	50	50,75	37	25	110	51	15	35	41	17,0	10,5	55010	137520	1084
BEF 30 SO	30	40	M 27 x 2	70	50	50,75	37	25	110	51	15	35	41	17,0	10,5	55010	137520	1084

¹⁾ Kippwinkel siehe technische Beschreibung