

Artikelbeschreibung/Produktabbildungen



Beschreibung

Werkstoff, Ausführung:

Gehäuse Stahl verzinkt.
Magnetkern NdFeB.

Hinweis:

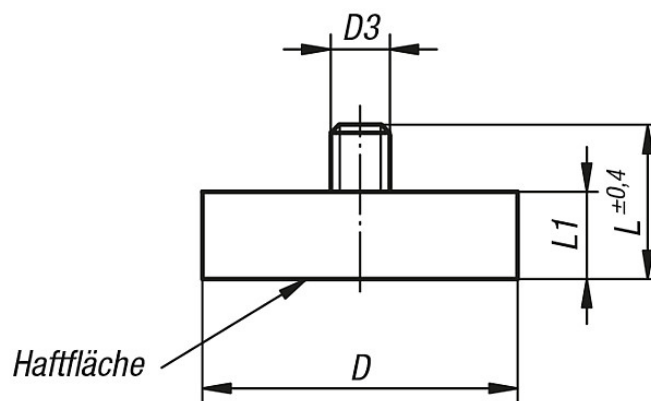
Geschirmtes System. Mit dem Dauermagnetwerkstoff NdFeB erhöht sich die Haftkraft gegenüber dem SmCo nochmals um ca. 10-20 %.

Temperaturbereich:

max. 80 °C.

Zeichnungen

Form C



Artikelübersicht

Bestellnummer	Form	D	D3	L	L1	Haftkraft N
09069-23	C	10 ±0,15	M 3	11,5	4,5	25
09069-24	C	13 ±0,15	M 5	12,5	4,5	60
09069-25	C	16 ±0,15	M 6	12,5	4,5	95
09069-26	C	20 ±0,15	M 6	16	6	140
09069-27	C	25 ±0,15	M 6	17	7	200
09069-28	C	32 ±0,20	M 6	17	7	350