

Artikelbeschreibung/Produktabbildungen



**Beschreibung**

**Werkstoff:**

Anschlag 1.0503.

**Ausführung:**

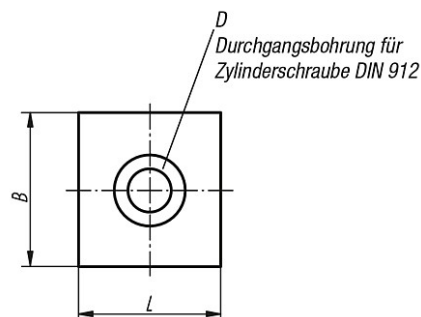
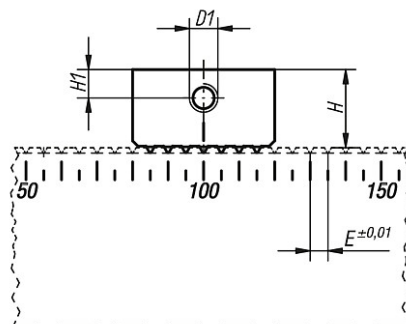
Anschlag hart:

Anschlag vergütet auf 1200-1400 N/mm<sup>2</sup>, brüniert. Verzahnung und Anschlagflächen geschliffen, blank.

Anschlag weich:

Anschlag (HRC 30), brüniert. Verzahnung randschichtgehärtet und geschliffen, blank.

Zeichnungen



Artikelübersicht

Bestellnummer	Ausführung	B	D	D1	E	H	H1	L	Gewicht ca. kg
K0905.5000802	Anschlag hart	24	M8x25	M5	2,5	15	6	25 ±0,01	0,054
K0905.5001202	Anschlag hart	48	M12x30	M8	5	22	8	40 ±0,01	0,279
K0905.5001602	Anschlag hart	48	M16x40	M8	5	29	12,5	40 ±0,01	0,363
K0905.5100802	Anschlag weich	24	M8x25	M5	2,5	15	6	31 ±0,1	0,071
K0905.5101202	Anschlag weich	48	M12x30	M8	5	22	8	50 ±0,1	0,335
K0905.5101602	Anschlag weich	48	M16x40	M8	5	29	12,5	50 ±0,1	0,446

## Artikelübersicht

---