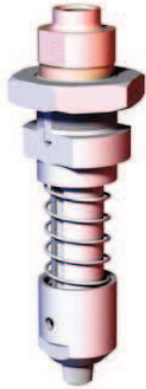


Vakuum Produkte – gefederte Saugerhalter gefederte Saugerhalter mit längerem Federweg



Ø1.25"
 Schottbefestigung
 CPI-SCMB-(T)



Ø0.75"
 Schwenkarmbefestigung
 CPI-SCMA-(T)

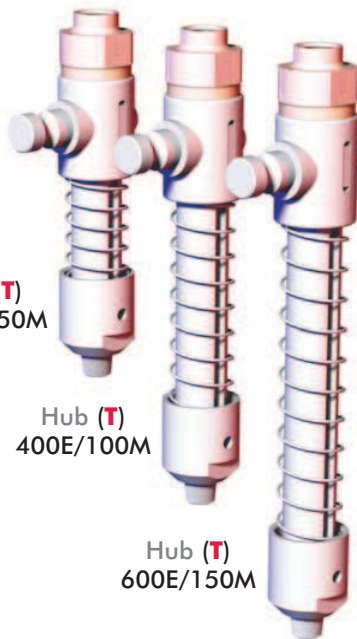


Ø1.00"/25MM
 Befestigung mit
 Verlängerung
 CPI-SCM10/25-(T)



Ø1.50"/40MM
 Rohrfestigung
 CPI-SCMC-(D)-(T)-(O)

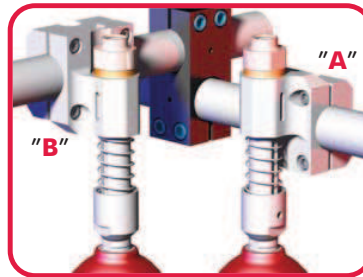
Federwege für SCM(A,B,C,10/25)



Hub (T)
 200E/050M

Hub (T)
 400E/100M

Hub (T)
 600E/150M

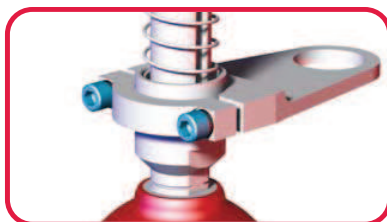


(O) = SCMC Montage Ausrichtung
 A = „Untere“ Anbindung
 B = „Obere“ Anbindung

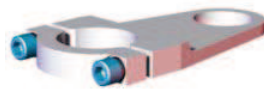
Federwege für gefederte Saugerhalter mit längerem Hub

Version	Travel (T)	Mounting/Vacuum	(D)
Zöllig	200E (2.00")	3/8" NPT	150 (Ø1.50")
	400E (4.00")	3/8" NPT	150 (Ø1.50")
	600E (6.00")	3/8" NPT	150 (Ø1.50")
Metrisch	050M (50 mm)	3/8" G	40M (Ø40 mm)
	100M (100 mm)	3/8" G	40M (Ø40 mm)
	150M (50 mm)	3/8" G	40M (Ø40 mm)

SAP Nahrungsschalter Montageplatten für SCM gefederte Saugerhalter mit längerem Hub



für **30mm** Ø Nahrungsschalter
 CPI-SAP-30-PM-150



für **50mm** quadratische
 Nahrungsschalter
 CPI-SAP-NI50-PM-150