

Artikelbeschreibung/Produktabbildungen



Beschreibung

Werkstoff:

Teller Thermoplast glasfaserverstärkt.
Anti-Slip-Platte thermoplastisches Elastomer.

Ausführung:

schwarz.

Bestellhinweis:

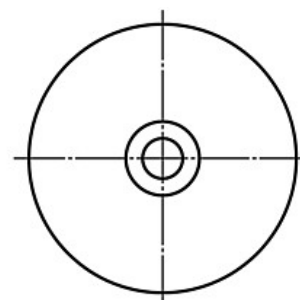
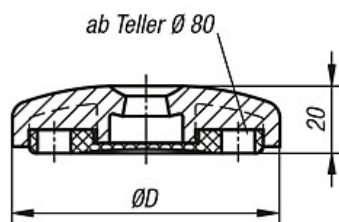
Soll der Stellfußteller und die Gewindespindel montiert geliefert werden, bitte die Bestellnummer des Tellers und der Spindel mit dem Zusatz "montiert" angeben. (z.B. 27815-1060 und 27828-120661 montiert.)

Hinweis:

Stellfüße werden aus einem Teller und einer Gewindespindel zusammengestellt.
Jeder Teller kann mit jeder Gewindespindel kombiniert werden.
Die Anti-Slip-Platte absorbiert Vibrationen und verhindert ein Verrutschen des Stellfußes.
Passende Gewindespindeln siehe 27828.

Zeichnungen

Form B
ohne Anschraubbohrung
mit Anti-Slip-Platte



Artikelübersicht

Bestellnummer	Form	D	Belastbarkeit max. kN
27815-2060	Form B	60	12
27815-2080	Form B	80	12
27815-2100	Form B	100	12