

ART. J180

VERSTELLBARER HAKENVERSCHLUSS AUS STAHL UND EDELSTAHL

MATERIAL:

VERSION J180: Verstellbarer Hakenverschluss aus gestanztem, verzinktem Stahl.

VERSION J180 CIN: Verstellbarer Hakenverschluss aus gestanztem Edelstahl. (AISI 303).

OBERFLÄCHE:

Version J180: Standard verzinkt.

Version J180 CIN: Natur.

ACHTUNG: Das Schließteil muss getrennt vom Hakenverschluss bestellt werden.

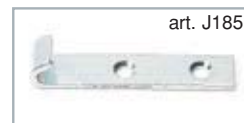
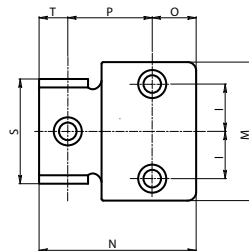
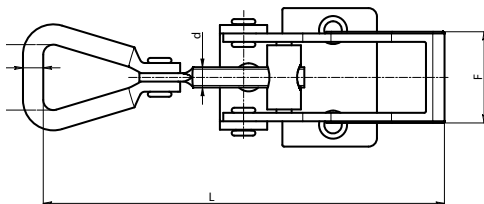
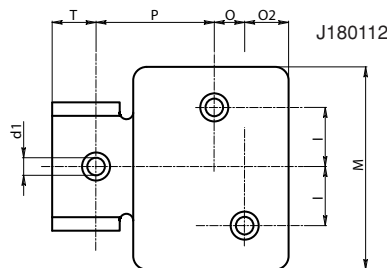
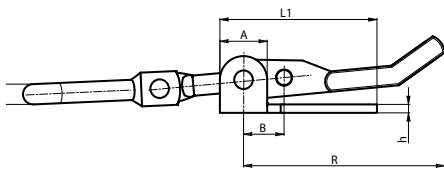
SONDERAUSFÜHRUNG:

- Keine.

Version J180048 kombinierbar mit den Schließteilen J183048 - J184048

Version J180065 kombinierbar mit den Schließteilen J183065 - J184065 - J185065.

Version J180112 kombinierbar mit den Schließteilen J183065 - J184065 - 185065.



Version J180 - Version aus verzinktem Stahl.

Art.	R	L	L1/N	A	B	C	d	d1	E	F	h	I	M	O	O2	P	T	S	Gewicht (gr)
J180048.FZ	48	66-75	35	10	11	4,3	M5	5,5	17	17	2	7,5	28	9	-	12	14	20	35
J180065.FZ	65	104-124	46	14	12	6	M6	5,1	23	25	3	13	41	13,5	-	24,5	8	31	110
J180112.FZ	112	160-175	70	20	14	7	M8	7,5	33	30	2,5	17,5	60	9	13	35	13	37	210

Version J180 CIN - Version aus Edelstahl.

Art.	R	L	L1/N	A	B	C	d	d1	E	F	h	I	M	O	O2	P	T	S	Gewicht (gr)
J180048.FZCIN	48	66-75	35	10	11	4,3	M5	5,5	17	17	2	7,5	28	9	-	12	14	20	35
J180065.FZCIN	65	104-124	46	14	12	6	M6	5,1	23	25	3	13	41	13,5	-	24,5	8	31	110
J180112.FZCIN	112	160-175	70	20	14	7	M8	7,5	33	30	2,5	17,5	60	9	13	35	13	37	210