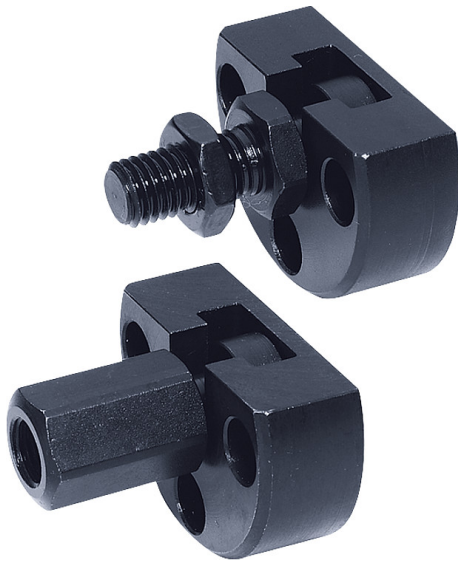


Artikelbeschreibung/Produktabbildungen



Beschreibung

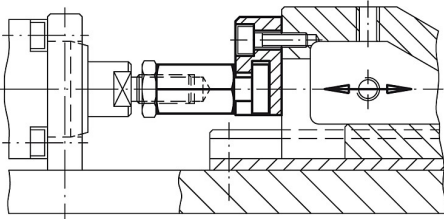
Werkstoff, Ausführung:

Kupplungsteil und Flansch Stahl, vergütet und phosphatiert.
Mutter (DIN 439) Stahl brüniert, Güte 8.8.

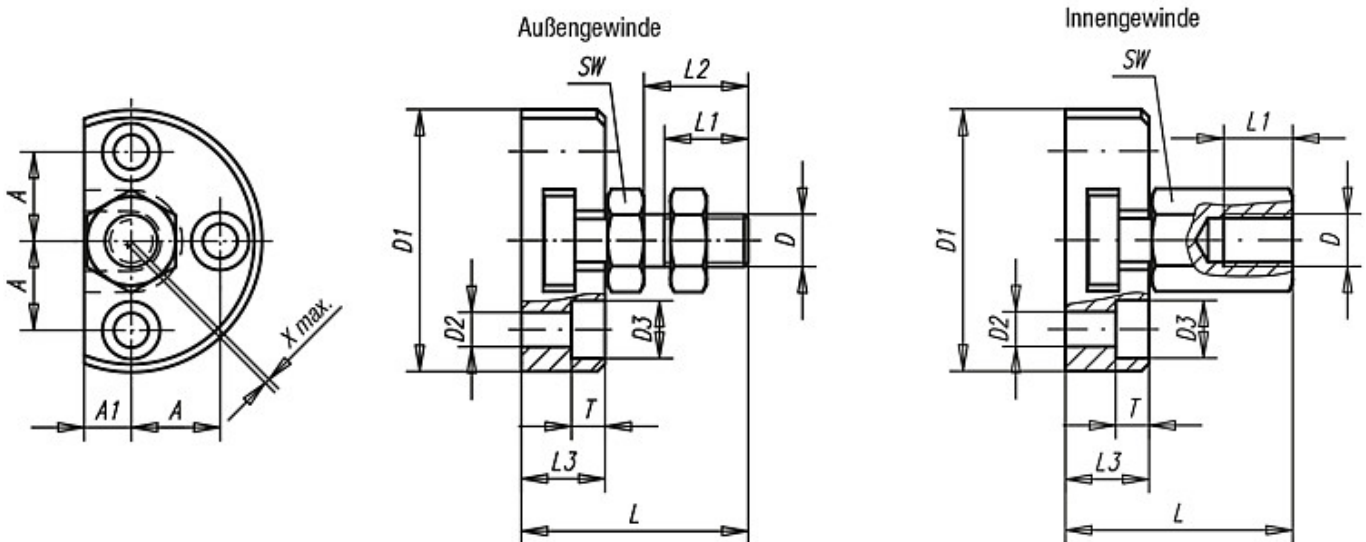
Hinweis:

Platzsparende Schnellsteckkupplungen mit Radialversatzausgleich für vielseitige Anwendungs- und Einsatzmöglichkeiten, z.B. als Verbindung zwischen Kolbenstange und Linearbewegungseinheit. Die Montage bzw. Demontage der einfachen, robusten und zweiteiligen Kupplung erfolgt mittels T-Nut, ein manuelles Nachjustieren entfällt. Die Schnellsteckkupplung kann mit allen gängigen pneumatischen und hydraulischen Hubzylindern über das Anschlussgewinde verbunden werden. Die Kupplung überträgt keine Drehmomente.

Anwendungsbeispiel:



Zeichnungen



Artikelübersicht

Bestellnummer	Ausführung	D	D1	D2	D3	A	A1	~L	L1	L2	L3	T	SW	Radialversatzausgleich X max.	Zulässige Zug- und Druckbelastung max. kN	Gewicht ca. kg
23452-06	Innengewinde	M6	42	5,5	10	14	7	30,5	11	-	11	5,4	10	0,6	2,5	0,076
23452-08	Innengewinde	M8	48	6,6	11	16	8	35,5	13,5	-	13	6,4	13	0,7	4,5	0,122
23452-10	Innengewinde	M10	50	6,6	11	17	9	43,2	15	-	16	6,4	17	0,7	6,5	0,184
23452-101	Innengewinde	M10x1,25	50	6,6	11	17	9	43,2	15	-	16	6,4	17	0,7	6,5	0,184
23452-12	Innengewinde	M12	55	6,6	11	19	10	53,2	17,5	-	20,5	6,4	19	0,8	10	0,276
23452-121	Innengewinde	M12x1,25	55	6,6	11	19	10	53,2	17,5	-	20,5	6,4	19	0,8	10	0,276
23452-16	Innengewinde	M16	65	9	15	22,5	12,5	64	22	-	23	8,5	24	1	18	0,449
23452-161	Innengewinde	M16x1,5	65	9	15	22,5	12,5	64	22	-	23	8,5	24	1	18	0,449
23452-20	Innengewinde	M20	80	11	18	28	17	74	25	-	26	10	30	1	30	0,845
23452-201	Innengewinde	M20x1,5	80	11	18	28	17	74	25	-	26	10	30	1	30	0,840
23452-0614	Außengewinde	M6	42	5,5	10	14	7	30,5	11	14	11	5,4	10	0,6	2,5	0,073
23452-0817	Außengewinde	M8	48	6,6	11	16	8	35,5	13,5	17	13	6,4	13	0,7	4,5	0,116
23452-1020	Außengewinde	M10	50	6,6	11	17	9	43,2	16	20	16	6,4	17	0,7	6,5	0,173
23452-10201	Außengewinde	M10x1,25	50	6,6	11	17	9	43,2	16	20	16	6,4	17	0,7	6,5	0,174
23452-1225	Außengewinde	M12	55	6,6	11	19	10	53,2	21	25	20,5	6,4	19	0,8	10	0,261
23452-12251	Außengewinde	M12x1,25	55	6,6	11	19	10	53,2	21	25	20,5	6,4	19	0,8	10	0,262
23452-1630	Außengewinde	M16	65	9	15	22,5	12,5	64	25	30	23	8,5	24	1	18	0,431
23452-16301	Außengewinde	M16x1,5	65	9	15	22,5	12,5	64	25	30	23	8,5	24	1	18	0,433
23452-2035	Außengewinde	M20	80	11	18	28	17	74	29	35	26	10	30	1	30	0,815
23452-20351	Außengewinde	M20x1,5	80	11	18	28	17	74	29	35	26	10	30	1	30	0,815