

Artikelbeschreibung/Produktabbildungen



Beschreibung

Werkstoff, Ausführung:

Gehäuse Messing.
Magnetkern SmCo.

Hinweis:

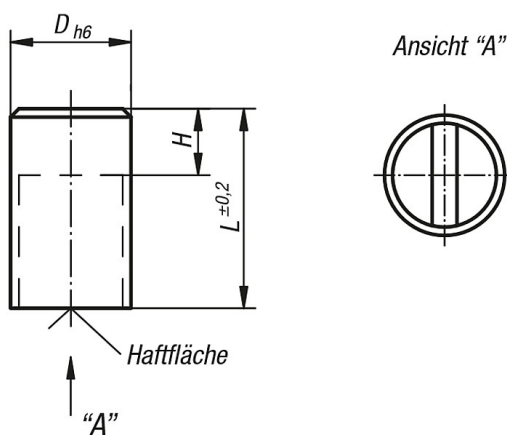
Glatte Ausführung, geschirmtes System. Durchmesser „D“ geschliffen mit Passungstoleranz h6. SmCo-Stabgreifer dürfen auf keinen Fall direkt im Eisen eingepresst werden, da sonst Haftkraftverluste durch magnetischen Kurzschluss eintreten. SmCo-Greifmagnete eignen sich besonders zum unmittelbaren Einsatz bei Punktschweißmaschinen, da keine Entmagnetisierung eintritt.

Ohne Minderung der Haftkraft können Stabgreifer um das Maß „H“ gekürzt werden.

Temperaturbereich:

max. 200 °C.

Zeichnungen



Artikelübersicht

Bestellnummer	D	L	H	Haftkraft N	Abstand zu Eisenwandungen/mm	Gewicht ca. g
09067-01	6	20	10	8	1,5	4,5
09067-03	8	20	10	22	1,5	8
09067-05	10	20	8	40	2	12
09067-07	13	20	6	60	2,5	20
09067-09	16	20	2	125	3	30
09067-11	20	25	5	250	4	60
09067-13	25	35	7	400	5	134
09067-15	32	40	4,5	600	6	251

Artikelübersicht
