

Artikelbeschreibung/Produktabbildungen



Beschreibung

Werkstoff:

Teller Thermoplast glasfaserverstärkt.

Ausführung:

schwarz.

Bestellhinweis:

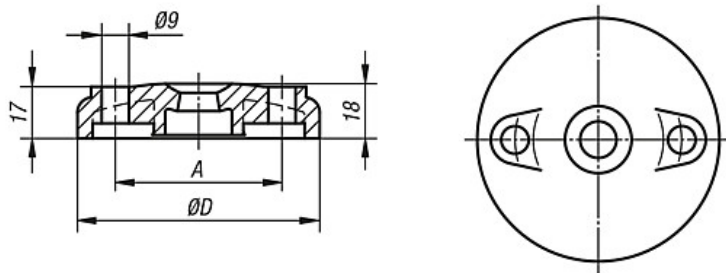
Soll der Stellfußteller und die Gewindespindel montiert geliefert werden, bitte die Bestellnummer des Tellers und der Spindel mit dem Zusatz "montiert" angeben. (z.B. K0423.1060 und K0427.120661 montiert.)

Hinweis:

Stellfüße werden aus einem Teller und einer Gewindespindel zusammengestellt. Jeder Teller kann mit jeder Gewindespindel kombiniert werden. Passende Gewindespindeln siehe K0427.

Zeichnungen

Form E
mit Anschraubbohrung (offen)
ohne Anti-Slip-Platte



Artikelübersicht

Bestellnummer	Form	D	A	Belastbarkeit max. kN
K0423.5080	Form E	80	55	12
K0423.5100	Form E	100	74	12