

Material
W2, W4, W5

Max. Unterschied der Aussendurchmesser
150 - 500 mm = 2,5 mm
500 - 1200 mm = 3,0 mm

Maximale Auswinkelung
150 - 1200 mm = 2 Grad

Maximaler Achsversatz
150 - 250 mm = 2,0 mm
250 - 1200 mm = 3,0 mm

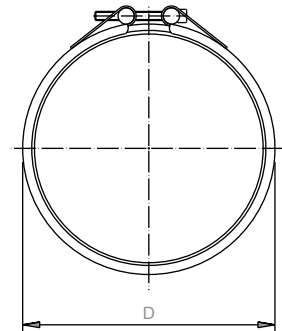
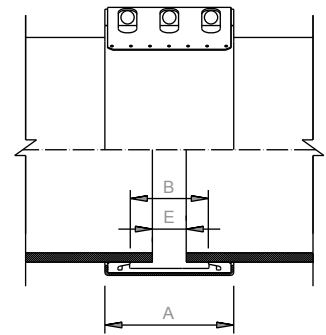
Toleranzen
Zulässige Toleranzen, siehe Seite 43.

Flexible Rohrkupplungen für die
Verbindung von Rohrleitungen

INSTAL Breite 140 Serie IBY bis IFY

Nenndurchmesser dient als Orientierung der
Druckskala. Herstellung aller Durchmesser
innerhalb des DN-Bereiches.

Dichtmanschette: EPDM / NBR / Silikon
Prüfdruck = 1.5 x PS



| | IBY mm | ICY mm | IDY mm | IEY mm | IFY mm |
|----------------|---------|---------|---------|---------|---------|
| A | 139 | 140 | 141 | 142 | 144 |
| B | 86 | 86 | 86 | 86 | 86 |
| D | DA + 23 | DA + 24 | DA + 25 | DA + 26 | DA + 28 |
| E ¹ | 10 | 10 | 10 | 10 | 10 |
| E ² | 35 | 35 | 35 | 35 | 35 |

| DN mm | IBY | | | ICY | | | IDY | | | IEY | | | IFY | | |
|----------|-----------|---------|----------|-----------|---------|----------|-----------|---------|----------|-----------|---------|----------|-----------|---------|----------|
| | PS bar | M Nm | AM Nm | PS bar | M Nm | AM Nm | PS bar | M Nm | AM Nm | PS bar | M Nm | AM Nm | PS bar | M Nm | AM Nm |
| 150 | 23 | 10 | 20 | 30 | 10 | 20 | | | | | | | | | |
| 200 | 18 | 10 | 20 | 24 | 10 | 20 | 30 | 10 | 20 | | | | | | |
| 250 | 15 | 10 | 20 | 19 | 10 | 20 | 24 | 10 | 20 | | | | | | |
| 300 | 12 | 10 | 25 | 16 | 10 | 20 | 20 | 10 | 20 | | | | | | |
| 350 | 11 | 10 | 30 | 14 | 10 | 20 | 18 | 10 | 20 | 21 | 10 | 20 | 28 | 12 | 25 |
| 400 | 9 | 10 | 30 | 13 | 10 | 20 | 16 | 10 | 20 | 19 | 10 | 20 | 25 | 12 | 25 |
| 450 | 8 | 10 | 25 | 11 | 10 | 25 | 14 | 10 | 25 | 17 | 12 | 30 | 22 | 12 | 30 |
| 500 | 8 | 10 | 30 | 10 | 10 | 25 | 13 | 10 | 25 | 15 | 12 | 30 | 20 | 12 | 35 |
| 550 | 7 | 10 | 30 | 9 | 10 | 30 | | | | 14 | 12 | 35 | 19 | 12 | 35 |
| 600 | 6 | 10 | 30 | 9 | 10 | 30 | | | | 13 | 12 | 35 | 17 | 12 | 35 |
| 650 | 6 | 10 | 35 | 8 | 10 | 35 | | | | 12 | 12 | 45 | 16 | 12 | 45 |
| 700 | 6 | 10 | 35 | 7 | 10 | 35 | | | | 11 | 12 | 45 | 15 | 12 | 45 |
| 750 | 5 | 10 | 40 | 7 | 10 | 40 | | | | 10 | 12 | 45 | 14 | 16 | 60 |
| 800 | 5 | 10 | 40 | 6 | 12 | 50 | | | | 10 | 12 | 50 | 13 | 16 | 70 |
| 850 | | | | 6 | 12 | 60 | | | | 9 | 12 | 60 | 12 | 16 | 70 |
| 900 | | | | 6 | 12 | 60 | | | | 9 | 12 | 60 | 12 | 16 | 80 |
| 950 | | | | 5 | 12 | 60 | | | | 8 | 12 | 60 | 11 | 16 | 80 |
| 1000 | | | | 5 | 12 | 70 | | | | 8 | 12 | 70 | 10 | 16 | 90 |
| 1100 | | | | 5 | 12 | 70 | | | | 7 | 16 | 90 | 9 | 16 | 90 |
| 1200 | | | | 4 | 12 | 80 | | | | 7 | 16 | 100 | 9 | 16 | 100 |

E¹ Zulässiger Abstand der Rohrenden ohne Bändeinlage E² Zulässiger Abstand der Rohrenden mit Bändeinlage AM Anzugsmoment
PS Dauerbetriebsdruck DN Nenndurchmesser DA Aussendurchmesser