

Artikelbeschreibung/Produktabbildungen



Beschreibung

Werkstoff, Ausführung:

Schraube Vergütungsstahl, Festigkeitsklasse 10.9, schwarz.
Kugel Kugellagerstahl, gehärtet und blank.

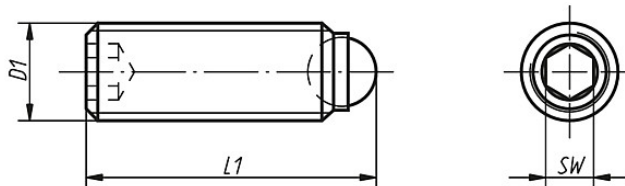
Hinweis:

Die Form A mit voller Kugel wird dann verwendet, wenn eine saubere, polierte
Druckfläche verlangt wird.

Durch das Feingewinde ist ein besonders feinfühliges Justieren der
Kugeldruckschrauben möglich.

Zeichnungen

Form A
mit voller Kugel



Artikelübersicht

Bestellnummer	Form	D1	L1	Kugel-Ø	SW	Belastbarkeit max. kN (nur bei statischer Belastung)
K0382.10810	A	M8x1	11,2	5,5	4	10
K0382.10820	A	M8x1	21,2	5,5	4	15
K0382.11012	A	M10x1	13,7	7	5	20
K0382.11025	A	M10x1	26,7	7	5	20
K0382.11216	A	M12x1,5	18	8,5	6	30
K0382.11230	A	M12x1,5	32	8,5	6	30
K0382.11620	A	M16x1,5	23,3	12	8	60
K0382.11635	A	M16x1,5	38,3	12	8	60
K0382.12030	A	M20x1,5	34,2	15	10	90
K0382.12040	A	M20x1,5	44,2	15	10	90