

**HH**

## Griffserie HH

Zusammensteckbare Rohrgriffe für schwer zugängliche Eckbereiche und zurückliegende Maschinentüren.

### Ausführung A:

Griffschenkel aus stranggepresstem Aluminium AlMgSi 0,5; mattglänzend, schwarz eloxiert. Rohr und Rohrverbindungsschrauben aus Edelstahl; Rohr feingeschliffen.

### Ausführung B:

Alle Bauteile aus Aluminium AlMgSi 0,5; schwarz pulverbeschichtet mit Feinstruktur; Rohrverbindungsschrauben aus Edelstahl.

### Lieferumfang:

Grifftyp HH-25 zur Montage inkl. Zylinderschrauben mit Innensechskant M8 x 65 DIN 912, Muttern und Unterlegscheiben aus Edelstahl; andere Grifftypen ohne Befestigungsmaterial.

### Tragkraft:

min. 1.000 N.

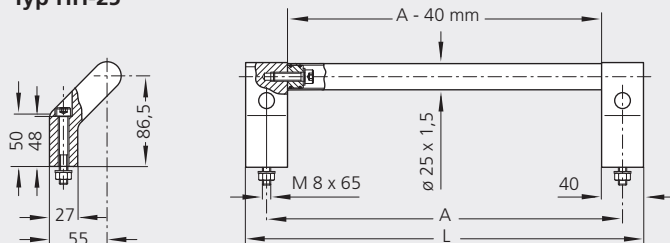
### Hinweis:

Beliebige andere Griffängen auf Anfrage.

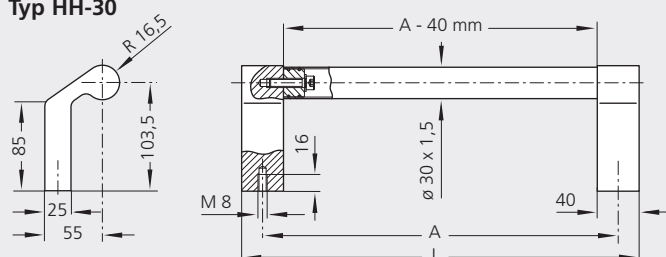


**HH**

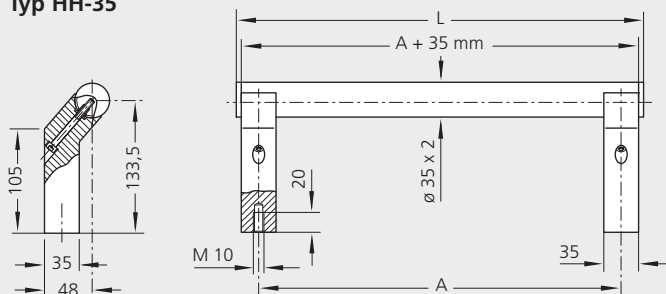
**Typ HH-25**



**Typ HH-30**



**Typ HH-35**



## Handle Series HH

Fit together tubular handles for difficult edged areas and back laying machinery doors.

### Version A:

Handle shanks of extruded aluminium AlMgSi 0.5; black anodized with dull bright finish. Tube and tube connecting screws of stainless steel; tube fine ground.

### Version B:

All parts of aluminium AlMgSi 0.5; black powder coated with fine structure, tube connecting screws of stainless steel.

### Scope of delivery:

Version HH-25 for mounting incl. cheese head screws with hexagon sockets M 8 x 65 DIN 912, nuts and washers of stainless steel; other versions without fixing material.

### Stress resistance:

min. 1.000 N.

### Note:

Any other handle lengths available on request.

### Ausführung / Version A

A	L	Typ HH-25	Typ HH-30	L	Typ HH-35
		Bestell-Nr. Order no.	Bestell-Nr. Order no.		Bestell-Nr. Order no.
200	240	HH-25.200.37	HH-30.200.37	245	-
300	340	HH-25.300.37	HH-30.300.37	345	-
400	440	HH-25.400.37	HH-30.400.37	445	HH-35.400.37
500	540	HH-25.500.37	HH-30.500.37	545	HH-35.500.37
600	640	HH-25.600.37	HH-30.600.37	645	HH-35.600.37
700	740	-	-	745	HH-35.700.37
800	840	-	-	845	HH-35.800.37

### Ausführung / Version B

200	240	HH-25.200.54	HH-30.200.54	245	-
300	340	HH-25.300.54	HH-30.300.54	345	-
400	440	HH-25.400.54	HH-30.400.54	445	HH-35.400.54
500	540	HH-25.500.54	HH-30.500.54	545	HH-35.500.54
600	640	HH-25.600.54	HH-30.600.54	645	HH-35.600.54
700	740	-	-	745	HH-35.700.54
800	840	-	-	845	HH-35.800.54

Alle Maße in mm. / All dimensions in mm.