



A DOVER COMPANY



PRODUKT ÜBERSICHT

PARALLELGREIFER

WINKELGREIFER

LINEAREINHEITEN

SCHWENKEINHEITEN

WERKZEUGWECHSLER

VEREINZELNER

www.destaco.com

AUTOMATION

Juni 2011



**CAD DATEN
ONLINE
VERFÜGBAR**



Parallelgreifer

Elektrische Greifer E-Gripper Serie DPE/RPE

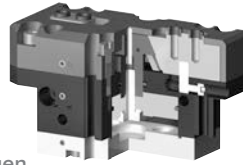
- Reinraum Klasse 100, Klasse 10 mit Absaugung
- Kosten vergleichbar zum Pneumatik-System
- Keine Pneumatik notwendig
- Erfordert 24V Gleichstrom-Signal
- Keine Programmierung oder Software erforderlich
- 60 Teile pro Minute – kein Problem!
- Leichtes, kompaktes Design



Bevorzugter Markt: ● Weltweit

Zwei Backen Parallelgreifer Serie RDH

- Gekapseltes Design verhindert das Eindringen von Spänen und anderen Partikeln in die innere Mechanik
- Lange Führungsflächen der Backen ermöglichen den Einsatz großer Fingerlängen
- Alle Greifergrößen sind in zwei Hublängen erhältlich



Bevorzugter Markt: ● Weltweit

Präzisions -2 Backen Parallelgreifer Serie 2P

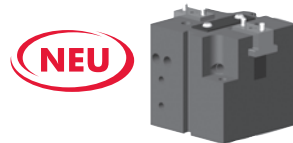
- Präzise Bewegung
- Zylindrische Bauform
- Optionale Federn zur Sicherung im Störfall bzw. zur Greifkrafteerhöhung
- Seitliche oder rückseitige Luftanschlüsse
- Tandem- Kolben zur Verdopplung der Greifkraft
- Optionale Schutzhauben für rauhe Umgebungsbedingungen
- Alle Greifergrößen sind in zwei Hublängen erhältlich



Bevorzugter Markt: ■ Europa ♦ Süd-Amerika

Kompakter zwei Backen Parallelgreifer Serie CP

- Robuste, kompakte Bauform
- Gekapseltes Design verhindert das Eindringen von Spänen und anderen Partikeln in die innere Mechanik
- Optionale Federn zur Sicherung im Störfall bzw. zur Greifkrafteerhöhung
- Seitliche oder rückseitige Luftanschlüsse
- Mehrfache Sensoraufnahme
- Alle Greifergrößen sind in zwei Hublängen erhältlich

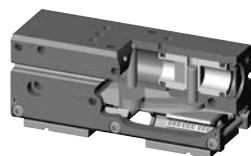


Bevorzugter Markt: ■ Europa

Präzisions Parallelgreifer Serie DPP

- Ausgestattet mit unserem DIRECTCONNECT™ Montageraster
- „Doppel-V“ Präzisions-Rollenlager unterdrücken vollkommen jegliches seitliches Spiel, und stellen damit eine ausgezeichnete Wiederholgenauigkeit und Werkstückpositionierung sicher.
- Optionale doppelwirkende Federunterstützung zur Greifkrafteerhöhung oder für ausfallsicheren Betrieb
- Die reibungsarme Konstruktion ermöglicht die Handhabung empfindlicher Teile
- Synchronisiert und nicht -synchronisierte Versionen erhältlich

DIRECTCONNECT



Bevorzugter Markt: ● Weltweit

Flache Bauweise/Reinraum Parallelgreifer Serie RPL/RPLC

Serie RPL/RPLC

- Leicht, kompakt
- Patentierte Doppel „V“ Nadellager-Führung
- Ausgezeichnete Absolute- und Wiederholgenauigkeit
- Synchronisiert und nicht -synchronisierte Versionen erhältlich
- Ausgelegt für Anwendungen in Reinräumen (Klasse 10) und unter extremen Umgebungsbedingungen
- Edelstahl Mechanik und Abdeckung zur Lebensdauererhöhung!
- Vakuum Druckanschluss

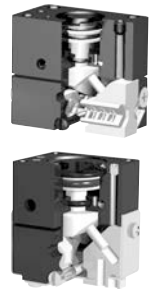


Bevorzugter Markt: ● Weltweit

Miniatur/Reinraum Parallelgreifer Serie RPM/RPMC

Serie RPM/RPMC

- Extrem klein – nur 1,8 mm breit!!
- Die kompakte Bauweise erlaubt das Greifen kleiner Teile in beengten Arbeitsräumen
- Der auf der Oberseite montierte Verteiler macht Druckanschlüsse überflüssig und erlaubt eine enge Anordnung der Greifer
- Greifkräfte mit zuverlässig wiederholbarer Genauigkeit durch eine äußerst reibungsarme Mechanik
- Abgedichtet, mit Absauganschluß



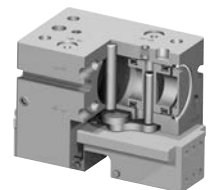
Bevorzugter Markt: ● Weltweit

Modularer Greifer Serie DPG

Serie DPG

- Mehrfache DIRECTCONNECT™ Montageflächen
- Mehrfache Luftanschlüsse
- Optionale Federn zur Sicherung im Störfall bzw. zur Greifkrafteerhöhung
- Abgedichtete Bauform verhindert das Eindringen von Partikeln
- Synchronisierte und nicht synchronisierte Versionen

DIRECTCONNECT



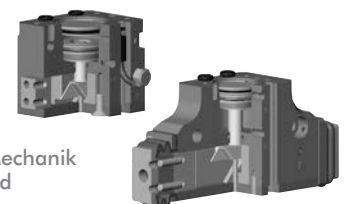
Bevorzugter Markt: ● Weltweit

Modularer Greifer Serie DPDS & DPDL

Serie DPDS & DPDL

- Mehrfache Luftanschlüsse
- Verschiedene Hübe pro Größe
- Verlängerter Hub (DPDL)
- Mehrfache DIRECTCONNECT™ Montageflächen
- Vakuum / Druckanschluß
- Optional korrosionsbeständige Mechanik
- Hochtemperatur- Dichtungen, und Schutzhaube für Backen (DPDL)

DIRECTCONNECT

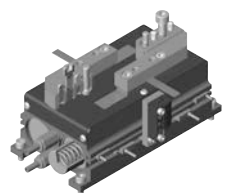


Bevorzugter Markt: ● Weltweit

Großhub-Parallelgreifer Serie DPL

Serie DPL

- Entwickelt zum Einsatz in platzbeschränkter Umgebung, und kombiniert lange Hübe mit hoher Greifkraft
- Gekapseltes Design verhindert das Eindringen von Spänen und anderen Partikeln in die innere Mechanik
- mit einem breiten Angebot an Optionen und Zubehör (Sicherheitsfedern, inline-Backen, Magnetfeld- und induktive Sensoren)

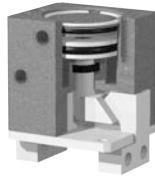


Bevorzugter Markt: ● Weltweit

Miniatur Parallelgreifer mit Doppelkeilantrieb

Serie RP

- kompakte Baugröße, hohe Greifkraft und verlängerte Backen, erlauben die Anbringung von Greifingern auch für kleinere Teile
- Wegen des günstigen Verhältnisses von Greifkraft und Gewicht werden diese Greifer gerne an kleinen Robotern eingesetzt.
- Die geringe Baugröße ermöglicht die Einrichtung ganzer Greiferbatterien in dichter Anordnung und damit das Parallel-Handling mehrerer Teile
- Interne Abdichtung ermöglicht den Einsatz in rauen Umgebungsbedingungen

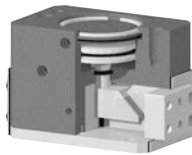


Bevorzugter Markt: ● Weltweit

Parallelgreifer mit Doppelkeilantrieb

Serie RP

- Der patentierte Doppelkeilantrieb ergibt ein extrem gutes Verhältnis von Greifkraft und Größe
- Interne Abdichtung ermöglicht den Einsatz in rauen Umgebungsbedingungen
- Herausragende absolute und Wiederholgenauigkeit
- Gefertigt aus hochfestem Aluminium (nach 7075-T6) harteloxiert (RC60) und teflonimprägniert
- Industrieweit bestes Verhältnis von Greifkraft und Größe/Gewicht

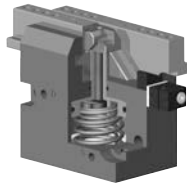


Bevorzugter Markt: ● Weltweit

Präzisions Parallelgreifer

Serie GC

- Präzise Bewegung
- Federunterstützung
- Greifer sind mit zwei Sensorhalterungen ausgestattet (Sensoren bitte separat bestellen)
- Luftanschlüsse seitlich oder rückseitig
- Dritten Sensor für Teileabfragung, Viton Dichtungen für Anwendungen unter hohen Temperaturen und Encoder als Option erhältlich



Bevorzugter Markt: ● Weltweit

Parallelgreifer in Großhubausführung

Serie DPW

- Mit DIRECTCONNECT™ Montageraster
- Ausgezeichnete Führung der Greiferbacken über die gesamte Länge des Greifergehäuses
- Durch zahlreiche Optionen und ein großes Zubehörangebot in hohem Maße konfigurierbarer Greifer
- Versionen mit synchroner und nicht synchroner Backenbewegung lieferbar.
- Jede Baugröße ist in 2 verschiedenen Hublängen lieferbar

DIRECTCONNECT



Preferred Market: ● Global

Parallelgreifer in Großhubausführung

Serie RPW

- Ausgezeichnete Führung der Greiferbacken über die gesamte Länge des Greifergehäuses
- Zwei gegenüberliegende Kolben erzeugen hohe Greifkraft
- Versionen mit synchroner und nicht synchroner Backenbewegung lieferbar.
- Herausragende absolute und Wiederholgenauigkeit
- Gekapseltes Gehäuse für extreme Umgebungsbedingungen



Bevorzugter Markt: ● Weltweit

Schwerlast Parallelgreifer „Gladiator“ Greifer

Serie RPR

- Großes Gehäuse, Design für lange Hübe
- Ausgelegt für Maschinenbearbeitung und Gießereianwendungen
- Robuste Bauweise und über die gesamte Länge des Gehäuses geführte Backenbewegung, ermöglichen den Einsatz großer Fingerlängen
- Auslegung für Hochtemperaturen verfügbar



NEU

Bevorzugter Markt: ■ Nord-Amerika ♦ Süd-Amerika

Industrie-Greifer

Serie B

- Zum Greifen großer und breiter Teile in Anwendungen der spanenden Formgebung und Gießereien
- Robuste Konstruktion für hohe Anforderungen
- Extrem hohe Greifkräfte und Momentenaufnahme



Bevorzugter Markt: ■ Nord-Amerika ♦ Süd-Amerika

Drei Backen Zentrisch Greifer

Serie RTH

- Gekapselte Bauweise (DTH) verhindert das Eindringen von Spänen und anderen Partikeln in die Antriebsmechanik
- Lange Führungsbahnen der Backen ermöglichen den Einsatz großer Fingerlängen



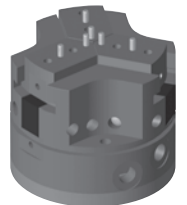
Bevorzugter Markt: ● Weltweit

Präzision 3-Backen Parallelgreifer

Serie 3P

- Präzise Bewegung
- Zylindrische Bauform
- Optionale Federn zur Sicherung im Störfall bzw. zur Greifkraft-erhöhung
- Seitliche oder rückseitige Luftanschlüsse
- Tandem-Kolben zur Verdopplung der Greifkraft
- Optionale Schutzhauben für raue Umgebungsbedingungen
- Alle Greifergrößen sind in zwei Hublängen erhältlich

NEU

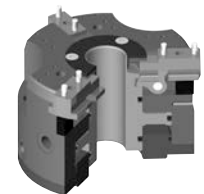


Bevorzugter Markt: ■ Europa ♦ Süd-Amerika

Greifer mit Durchgangsloch

Serie PPC

- Mittenbohrung
- 3 Backen zentrischer Parallelgreifer
- Das abgedichtete Gehäuse schützt die inneren Komponenten gegen das Eindringen von Fremdkörpern und erhöht die Einsatzzeit in rauen Umgebungsbedingungen
- Optional: Sicherheitsfedern, Hubverlängerungen, Sensoren, und Hochtemperatur-Dichtungen



Bevorzugter Markt: ● Weltweit

Winkelgreifer

2 Backen Winkelgreifer

Serie RUA

- Federkraft unterstützt
- Pneumatisch oder hydraulisch betrieben

Bevorzugter Markt: ● Weltweit



Hochtemperatur Winkelgreifer

Serie Vulcan

- Oberer oder seitlicher Kühlluftanschluss
- Optional: Kevlar Schutzhaube, Metall-dichtungen oder Edelstahl Hitzeschild
- Optional Edelstahl-Backen und Mechanik

Bevorzugter Markt: ● Weltweit



Nockentrieb Winkelgreifer

Serie RA

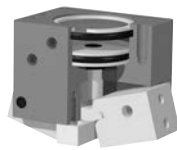
RA-5 & 6 Vorteile der Modelle

- Kostengünstig
- einstellbarer Hub
- Robuste Bauweise

RA-10 Modell Vorteil

- Extrem klein (ca 2,5 cm) und leicht (ca 28 gr.)
- Kostengünstig

Bevorzugter Markt: ● Weltweit



180° Winkelgreifer

Serie DCT/CT

- 180° Öffnungswinkel (optional Hubbegrenzung)
- Abgedichtete Bauweise schützt die innere Mechanik vor dem Eindringen von Spänen und Fremdpartikeln
- Vorhandenes DIRECTCONNECT™ Montageraster (Größe 12-25)
- Optional Magnetfeld- oder induktive Sensoren

Bevorzugter Markt: ● Weltweit

DIRECTCONNECT



180° Ausfallsicherer Winkelgreifer

Serie DCT-RE/CT-RE

- 180° Öffnungswinkel (optional Hubbegrenzung)
- Feder Unterstützung
- Abgedichtete Bauweise schützt die innere Mechanik vor dem Eindringen von Spänen und Fremdpartikeln
- Vorhandenes DIRECTCONNECT™ Montageraster (Größe 12-25)
- Optional Magnetfeld- oder induktive Sensoren

Bevorzugter Markt: ● Weltweit

DIRECTCONNECT



Lebensmittelgreifer

Serie FUA Series

- Ausgelegt für den direkten Produkt-Kontakt in der Lebensmittelzone, entsprechend Lebensmittelvorschrift (EN 1672-2)
- Alle Teile sind korrosionsbeständig, nicht giftig, nicht belastet, nicht porös, nicht absorbierend, und nicht radioaktiv.
- Edelstahlausführung widersteht chemischen Reinigungs-Prozessen

Bevorzugter Markt: ● Weltweit



Schwenkeinheit

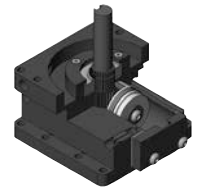
mit Befestigungszapfen

Serie DRG

- Für Anwendungen bei denen eine Endlagenpositionierung mit geringer Präzision und ein geringes Spiel toleriert werden kann.
- Anwendungen für Umlenkbewegungen, Vereinzelungen und Auswurfstationen.
- Stellt ein Rotationsdrehmoment zur Verfügung, die durch Stoßdämpfer und Endanschläge des Kunden positioniert werden.
- Gewinde und Flansch-Montageflächen an Ober- und Unterseite, DIRECTCONNECT™ Montageraster auf der Unterseite

Bevorzugter Markt: ● Weltweit

DIRECTCONNECT

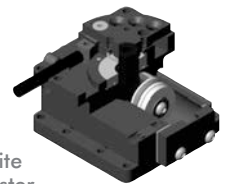


Schwenkeinheit mit Drehteller

Serie DRF

- Für Anwendungen bei denen eine präzise Endlagenpositionierung und kein Nachschwingverhalten erforderlich ist
- Gewinde und Flansch-Montageflächen an Ober- und Unterseite, DIRECTCONNECT™ Montageraster auf der Unterseite
- Drehteller hat DIRECTCONNECT Montageraster

Bevorzugter Markt: ● Weltweit



Für kleine Werkstücke mit Zahnstangenantrieb

Serie RR-18/28

- Für kleine und leichte Werkstücke ausgelegt
- Flache Bauweise und Lager unterhalb des Drehtellers ergeben eine extrem kompakte Einheit
- Werkstücke können direkt auf dem Drehteller befestigt werden, zusätzliche Lager sind nicht nötig
- Spielfreie Bewegung der vorgespannten Kugellager und die mit Passstiften ausgeführte Positionierung erhöhen die Präzision und Wiederholgenauigkeit der Schwenkeinheit

Bevorzugter Markt: ● Weltweit

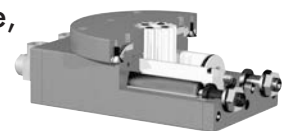


Für mittelgroße Werkstücke, mit Zahnstangenantrieb mit optionalem Mittenstopp und Luftdurchführung

Serie RR-36/46

- Flache Bauweise und Lager unterhalb des Drehtellers ergeben eine extrem kompakte Einheit
- Werkstücke können direkt auf dem Drehteller befestigt werden, zusätzliche Lager sind nicht nötig
- Spielfreie Bewegung der vorgespannten Kugellager und die mit Passstiften ausgeführte Positionierung erhöhen die Präzision und Wiederholgenauigkeit der Schwenkeinheit

Bevorzugter Markt: ● Weltweit

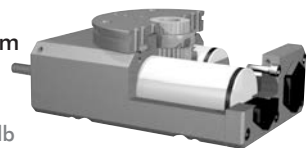


Für große Werkstücke mit Zahnstangenantrieb mit optionalem Mittenstopp und Luftdurchführung

Serie RR-56/66/76

- Flache Bauweise und Lager unterhalb des Drehtellers ergeben eine extrem kompakte Einheit
- Werkstücke können direkt auf dem Drehteller befestigt werden, zusätzliche Lager sind nicht nötig
- Spielfreie Bewegung der vorgespannten Kugellager und die mit Passstiften ausgeführte Positionierung erhöhen die Präzision und Wiederholgenauigkeit der Schwenkeinheit

Bevorzugter Markt: ● Weltweit



Linear-Antriebe

mit integriertem Zylinder

DIRECTCONNECT

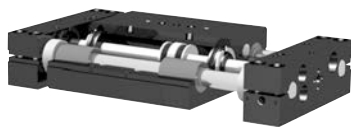
Serie DLB

Typische Merkmale -B

- integrierter instandsetzbarer Zylinder
- Kompakte Bauform für extrem geringen Platzbedarf
- Kürzeste Hübe
- Hohe Steifigkeit

Typische Merkmale -L

- integrierter instandsetzbarer Zylinder
- Längere Hübe in kompakter platzsparender Bauform
- Hohe Steifigkeit



Mit externem Zylinder

DIRECTCONNECT

Serie DLB

Typische Merkmale -T

- Austauschzylinder mit Sensormagnet
- Geringe Kosten
- Lange Hübe
- Hohe Wartungsfreundlichkeit

Typische Merkmale -A

- Austauschzylinder mit einstellbarer Endlagendämpfung und Sensormagnet
- Kostengünstige Alternative zu Stoßdämpfern für geringe Belastung

Typische Merkmale -N

- Zylinder in NFPA oder VDMA Ausführung mit einstellbarer Endlagendämpfung und Sensormagnet
- Kostengünstige Alternative zu Stoßdämpfern für geringe Belastung

Typische Merkmale -R

- Positionskontrolle bei Druckverlust
- Sicherheitsspernung
- Sperrzylinder in VDMA Ausführung mit einstellbarer Endlagendämpfung und Sensormagnet
- Abluft (vom Sperrmechanismus) kann für einen verunreinigungsfreien Betrieb abgeleitet werden

Typische Merkmale -U

- Zylindermontage kundenseitig. NFPA oder VDMA Befestigungsätze sind lieferbar
- Kostengünstige Ausführung
- Hohe Konstruktionsflexibilität

Bevorzugter Markt: ● Weltweit



Mit integriertem Zylinder

DIRECTCONNECT

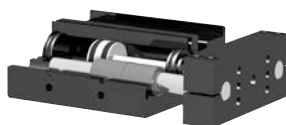
Serie DLT

Typische Merkmale -B, -E

- Integrierte instandsetzbarer Zylinder
- Kompakte Bauform für extrem geringen Platzbedarf
- Kann als Hubtisch eingesetzt werden (-B)
- Verbesserte Führung der Zylinderstangen (-E)
- kürzeste Hübe
- Leichtestes Gewicht

Typische Merkmale -L

- Integrierte instandsetzbarer Zylinder
- Längere Hübe
- Kompakte Bauform für extrem geringen Platzbedarf



Mit externem Zylinder

DIRECTCONNECT

Serie DLT

Typische Merkmale -T

- Austauschbarer Zylinder mit Sensormagnet
- Geringe Kosten
- Lange Hübe
- Hohe Wartungsfreundlichkeit

Typische Merkmale -A

- Austauschbarer Zylinder mit einstellbarer Endlagendämpfung und Sensormagnet
- Kostengünstige Alternative zu Stoßdämpfern für geringe Belastungen

Typische Merkmale -N

- Zylinder in NFPA oder VDMA Ausführung mit einstellbarer Endlagendämpfung und Sensormagnet
- Einstellbare Endanschläge ersetzen Stoßdämpfer für geringe Belastungen

Typische Merkmale -R

- Positionskontrolle bei Druckverlust
- Sicherheitsspernung
- Sperrzylinder in VDMA Ausführung mit einstellbarer Endlagendämpfung und Sensormagnet
- Abluft (vom Sperrmechanismus) kann für einen verunreinigungsfreien Betrieb abgeleitet werden

Typische Merkmale -U

- Zylindermontage kundenseitig. NFPA oder VDMA Befestigungsätze lieferbar
- kostengünstige Ausführung
- Hohe Konstruktionsflexibilität

Bevorzugter Markt: ● Weltweit



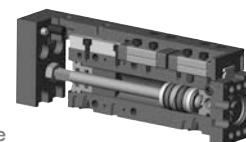
Miniatur Lineareinheit mit Kugelumlauflührung

DIRECTCONNECT

Serie DLM

- Mehrere Luftanschlusspositionen
- Luftverteileranschluss
- Präzise Positionierung und unbeschränkte Hubeinstellung durch Justierung des Vor- und Rückhubs
- Zweifache Schlittenführung als Option für höhere Lastmomente
- mehrere Montageflächen mit DIRECTCONNECT™ Montageraster
- Durchgangsbefestigungsbohrungen an Werkzeugplatte und Gehäuse

Bevorzugter Markt: ● Weltweit



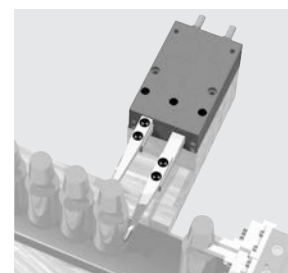
Vereinzelter

Verdrehgesicherte Finger

Serie RFE

- Eine mechanische Stößelverriegelung sorgt dafür, dass nur ein Stößel zurückfahren kann
- Die rechteckige Form des Stößels wirkt als Verdrehesicherung
- Der Vereinzelter kann an der Ober-, Unter-, oder Stirnseite montiert werden

Bevorzugter Markt: ● Weltweit



Roboterarm-Endstücke

Roboter Werkzeugwechsler Serie QC

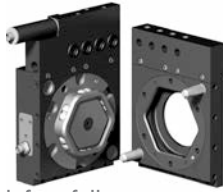
- Schwerer Industriestandard, mit federunterstützter Verriegelungs-Mechanik, verhindert das Öffnen der Mechanik im Fall von Druckluftausfall
- Unterstützt die Weitergabe verschiedener Medien, wie Pneumatik, Wasser, oder Elektrik, durch optionale Module



Bevorzugter Markt: ● Weltweit

Modularer Werkzeugwechsler Serie RQC

- ISO Lochbild ermöglicht die Montage ohne Adapterplatten
- Schwerer Industriestandard, mit federgestützter Verriegelungs-Mechanik, verhindert das Öffnen der Mechanik im Falle von Druckluftausfall.
- Erweiterbare modulare Bauweise, ermöglicht die Aufnahme bis zu 4 optionalen Modulen
- Neues **ARV**-Auto Release Venturi Vakuum Modul (nur für RQC/RTP-400)

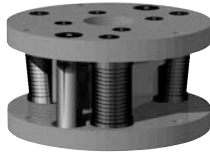


NEU

Bevorzugter Markt: ● Weltweit

Quer- & Winkel- Ausrichtungssysteme Serie RCW

- Ausgleich von Ungenauigkeiten und Versatz zwischen Teilen und Maschinen in Quer- und Winkelachse
- Erhöhung der Montagegeschwindigkeit bei gleichzeitiger Verringerung von Verschleiß und Teilestau
- Qualitätsverbesserung und Kostensenkung durch Verhinderung von Schaden an den Teilen



Bevorzugter Markt: ■ Nord-Amerika ♦ Süd-Amerika

Horizontal Ausgleich Serie KA/CH

- Ausgleich von Versatz relativ zur Roboterachse bzw. Handling-Arm
- Pneumatischer oder hydraulischer Betrieb
- Optionale Neuzentrierung oder Freigabe des Werkzeugs, Messfühler, Adapterschnittstelle und Viton®-Dichtungen für Hochtemperatur-Anwendungen



KA Bevorzugter Markt: ▲ Nord-Amerika ♦ Süd-Amerika

CH Bevorzugter Markt: ● Weltweit

Not -Aus-Modul Serie ULS/AU

- Erkennt abnorme Kräfte und Stöße und unterbricht den Betrieb
- Schützt Roboter, Werkzeug und Umgebung
- Manuelle Neueinstellung erforderlich außer für vertikale Kollision



ULS Bevorzugter Markt: ▲ Nord-Amerika ♦ Süd-Amerika

AU Bevorzugter Markt: ● Weltweit

Rücksetzbare Not-Aus-Module Serie AUR

- Erkennt abnorme Kräfte und Stöße und unterbricht den Betrieb
- Schützt Roboter, Werkzeug und deren Umgebung
- Pneumatisch unterstützt zur leichteren Neupositionierung



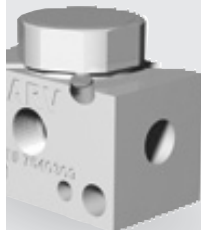
Bevorzugter Markt: ▲ Nord-Amerika ♦ Süd-Amerika

Ebenfalls in Edelstahl erhältlich:



ARV AUTO RELEASE VENTURI
STAINLESS STEEL

für Reinraum
gelassen
Kubik-Meter Luft
abblasen verhindert
ftverbrauch
ons-
klen



RPE Elektrik Greifer



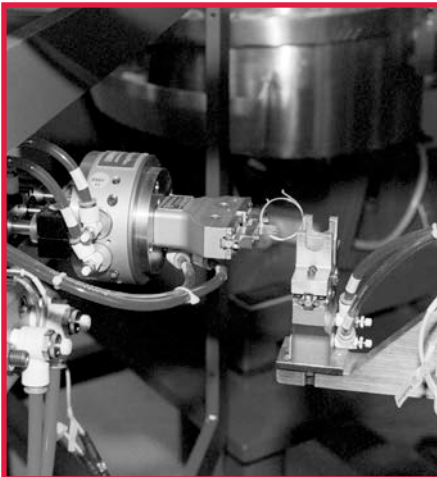
Med-Redi Schrittmotoren



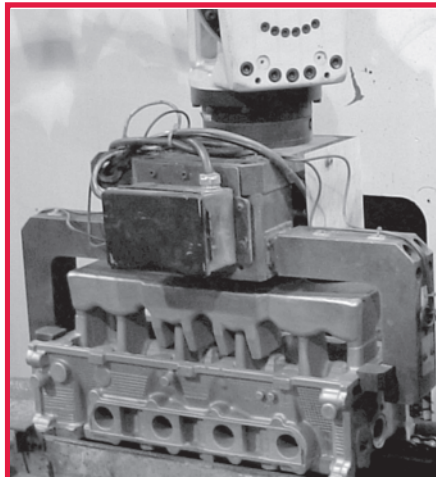
Hub-Schritt-Getriebe



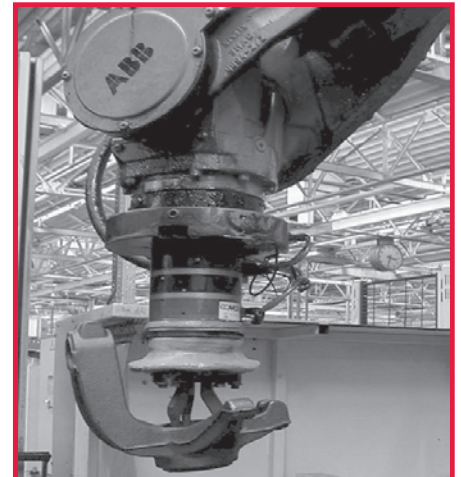
Med-Redi Taktförderer



**Präzises Positionieren,
Verhinderung kritischer
Situationen.**



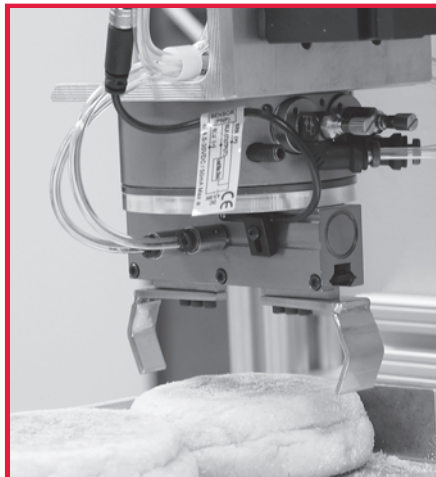
**Automobil Industrie,
Konzept zur Handhabung
schwerer Teile.**



**Rauhes Umfeld,
Hochtemperatur Konzept.**



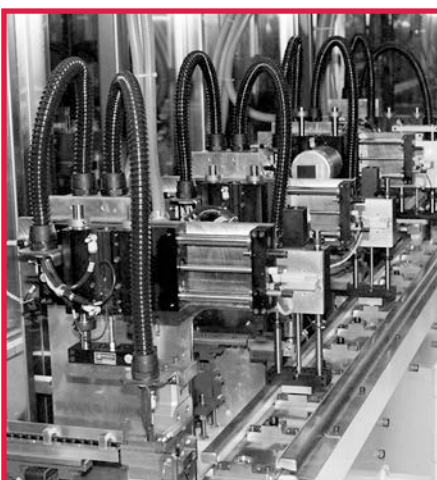
**Flexibles und modulares
Konzept zum Anheben
von Säcken.**



**Lebensmittel-und Verpackungs-
Industrie, hygienisches
Handhabungs-Konzept.**



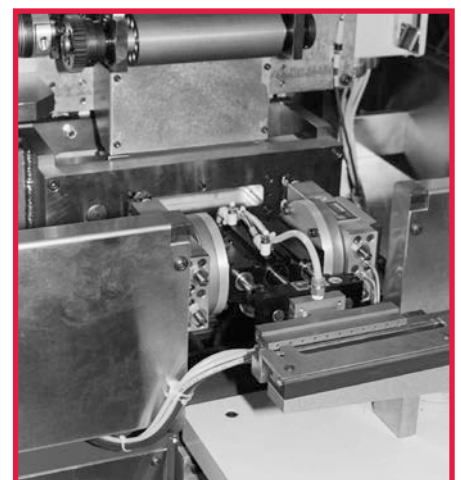
**Konzept zum internen und
externen Anheben**



**Hohe Wiederholgenauigkeit
durch Montagelinie mit
Lineareinheiten**



**Konzept zum robotergestütztem
Werkzeug-Einsatz.**



**Modulares System Konzept
(Kombination von Linear und
Rotationsbewegung).**



A DOVER COMPANY

PRECISELY POSITIONING OUR CUSTOMERS FOR PRODUCTIVITY.

Spanntechnik

- Größte Produktauswahl an Spanntechnik
- Hohe Standzeiten und Zuverlässigkeit
- Flexible Lösung für jede Anwendung
- Sonderausführungen für kundenspezifische Anforderungen

Automation

- Umfassendes Angebot an Komponenten zur Automatisierung
- Abgestimmte Produkte zur modularen Integration
- Höchste Präzision, Zuverlässigkeit und Leistung
- Weltweiter Vertrieb, Kundendienst und Support

DE-STA-CO WELTWEIT

EUROPA

Deutschland
Tel: +49-6171-705-0
Customer Service: europe@destaco.com

Frankreich
Tel: +33-1-3996-5000
Customer Service: france@destaco.com

Großbritannien
Tel: +44-1902-797980
Customer Service: uk@destaco.com

Spanien
Tel: +34-936361680
Customer Service: spain@destaco.com

Benelux
Tel: +31-297285332
Customer Service: benelux@destaco.com

ASIEN

Thailand
Tel: +66-2-326-0812
Customer Service: info@destaco.com

China
Tel: +86-21-60812888
Customer Service: china@destaco.com

Indien
Tel: +91-80-41123421-426
Customer Service: india@destaco.com

NORDAMERIKA

DE-STA-CO Headquarters
Auburn Hills, Michigan
Tel: 1.248.836.6700
Toll Free: 1.888.DESTACO
Marketing: marketing@destaco.com
Customer Service: customerservice@destaco.com

Charlevoix, Michigan
Tel: 1.888.DESTACO
Customer Service: customerservice@destaco.com

Wheeling, Illinois
Tel: 1.800.645.5207
Customer Service: camco@destaco.com

Red Wing, MN (Central Research Laboratories)
Tel: 651.385.2142
Customer Service: sales@centres.com

SÜDAMERIKA

Brasilien
Tel: 0800-124070
Customer Service: samerica@destaco.com



A DOVER COMPANY



Precisely positioning our customers for productivity.

© Copyright, 2011 DE-STA-CO. Alle Rechte für Gestaltung, Fotos und Text beim Herausgeber DE-STA-CO. Alle fotomechanischen oder sonstigen Vervielfältigungen nur mit unserer ausdrücklichen Erlaubnis. Allen Verkäufen liegen unsere Verkaufs- und Lieferbedingungen zugrunde.

DE-STA-CO
Europe GmbH
Hiroshimastraße 2
D-61440 Oberursel
DEUTSCHLAND
Telefon +49 (0) 6171-705-0
Telefax +49 (0) 6171-705-120
www.destaco.com