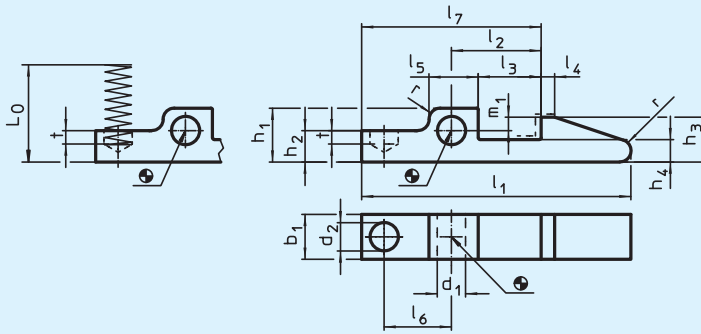


EH 22200.

**Schnapp-
verschlüsse**

DIN 6310
Schnapper mit Feder



Werkstoff:

- Vergütungsstahl, brüniert,
im Bereich ___ gehärtet.

Best.-Nr.	l_1	b_1 -0,2	d_1 E9	d_2	h_1	h_2	h_3	h_4	L_0 \approx	Federrate R N / mm \approx	l_2 $\pm 0,1$	l_3	l_4	l_5	l_6	l_7	m_1	t	r	$\frac{L}{g}$
22200.0045	45	8	4	5,0	9,5	5,5	8	4	17,8	3,0	15	10	2	9	11	30	2,5	1,5	1,6	15
22200.0060	60	10	5	6,3	12,0	7,0	10	5	21,2	4,0	20	14	3	11	15	40	3,0	3,0	2,5	32
22200.0080	80	14	6	8,0	15,0	9,0	14	7	25,1	4,8	30	22	5	14	23	60	5,0	5,0	4,0	80

