

Artikelbeschreibung/Produktabbildungen



Beschreibung

Werkstoff:

Stahl.

Ausführung:

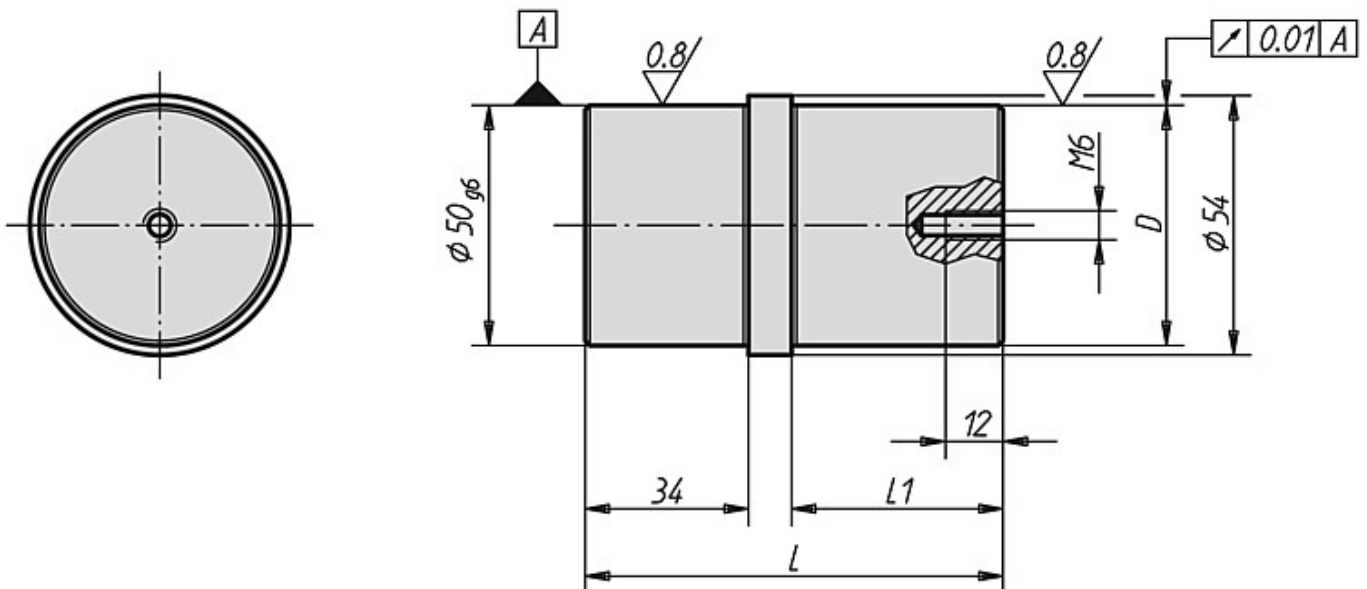
einsatzgehärtet.

Passdurchmesser geschliffen.

Hinweis:

Zentrierbolzen für Mittenbohrung sind abgestimmt auf die Grundelemente K0806, K0802, K0803, K0804 und K0805.

Zeichnungen



Artikelübersicht

Bestellnummer	D	L	L1	Gewicht ca. kg
K0856.5025	25 g6	77	34	0,810
K0856.5030	30 h6	87	44	0,920
K0856.5050	50 g6	87	44	1,355