

## TC1 Serie

### Manueller Werkzeugwechsler / Kupplung

Die manuellen Werkzeugwechsler der TC1 Serie von DESTACO sind ultraleicht, kompakt und ideal geeignet für Cobot-Arbeitszellen und Anwendungen, die kundenspezifische Kupplungslösungen erfordern. Dieser sichere, bedienungsfreundliche, langlebige und extrem wiederholgenaue Werkzeugwechsler besitzt ein sehr flaches Profil und eine Kupplungslösung mit Druckluft- und Elektrodurchführungen. Der Werkzeugwechsler besitzt eine ISO 9409-Halterung und ist in einer ungelochten Version erhältlich, die sich von Maschinenbauern problemlos für anwendungsspezifische Bedürfnisse adaptieren lässt.

Optionale Elektro-Durchführmodule ermöglichen den direkten Anschluss an den elektrischen Steckverbinder des Cobot-Arms. Robohand-Greifer können mittels DirectConnect direkt an der Werkzeugplatte befestigt werden. Die große Freifläche im Mittelbereich ist als Kupplungsvorrichtung für andere Toolingsysteme kundenspezifisch adaptierbar.

Dank Passivverriegelung und Drucktastentriegelung erfordert die Bedienung des TC1-Werkzeugwechslers einen sehr geringen Kraftaufwand. Die Einhandbedienung macht die Vorrichtung zum bedienungsfreundlichsten Produkt am Markt.

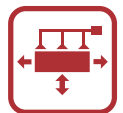


### Produkt-Highlights/Optionen

- Leichte Kupplungslösung (330g)
- Passivverriegelung, Drucktastentriegelung
- Optische Verriegelungsanzeige als Sicherheits-Feature
- Elektro- und Druckluftzuführungen
- Flaches Profil (25mm) im verbundenen Zustand














FIXIEREN



PICK AND PLACE

### Funktionen, Märkte und Anwendungen

 <p>SCHNELLIGKEIT</p>	<ul style="list-style-type: none"> <li>• Drucktastentriegelung für schnelle Werkzeugwechsel durch Bedienpersonal</li> <li>• Vier integrierte Druckluftdurchführungen machen das Wiederanschießen von Druckluftleitungen beim Werkzeugwechsel überflüssig</li> <li>• Elektro-Durchführmodule für schnellen Strom-/Signalanschluss</li> </ul>	 <p>TRANSPORTWESEN</p>	 <p>SCHWEISSEN</p>
 <p>AUSTAUSCHBARKEIT</p>	<ul style="list-style-type: none"> <li>• Kompatibel mit Robotern mit einem ISO-9409-1-50-4-M6 Lochbild</li> <li>• Ohne Adapter kompatibel mit Robohand-Produkten via DirectConnect-Lochbild</li> </ul>	 <p>VERBRAUCHSGÜTER</p>	 <p>MONTAGE</p>
 <p>LEISTUNG</p>	<ul style="list-style-type: none"> <li>• Exzellente Langlebigkeit und Wiederholgenauigkeit bis auf +/- 0,025mm mit selbstpositionierender konischer Einschubhilfe</li> <li>• Roboter- und Werkzeugplatte einfach für kundenspezifische Lochbilder adaptierbar</li> </ul>	 <p>INDUSTRIE</p>	 <p>CNC-BEARBEITUNG</p>
		 <p>LEBENSMITTEL &amp; VERPACKUNG</p>	 <p>VORRICHTUNGEN/ QUALITÄTSSICHERUNG</p>

## TC1 Serie Manueller Werkzeugwechsler | Eigenschaften und Optionen

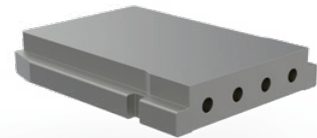
Die **TC1 Serie** besteht aus Roboter- und Werkzeugplatten. Die Roboter- und Werkzeugplatten sind beliebig kombinierbar. Das Einsetzen der Werkzeugplatte in die Roboterplatte erfolgt über einen Führungsschlitz, der ein falsches Einsetzen verhindert.



**TC1 Integrierte Druckluftanschlüsse**  
Vier Druckluftdurchführungen für schnelle Werkzeugwechsel

**TC1 Werkzeugplatten**  
(Abbildung zeigt Werkzeugmontagefläche)

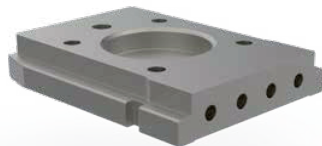
**TC1-050T-00** (Ungelocht)  
für kundenspezifische Tooling-Lochbilder.



**TC1-050T-01** mit **DIRECTCONNECT**  
Halterung für DESTACO Robohand-Produktev.



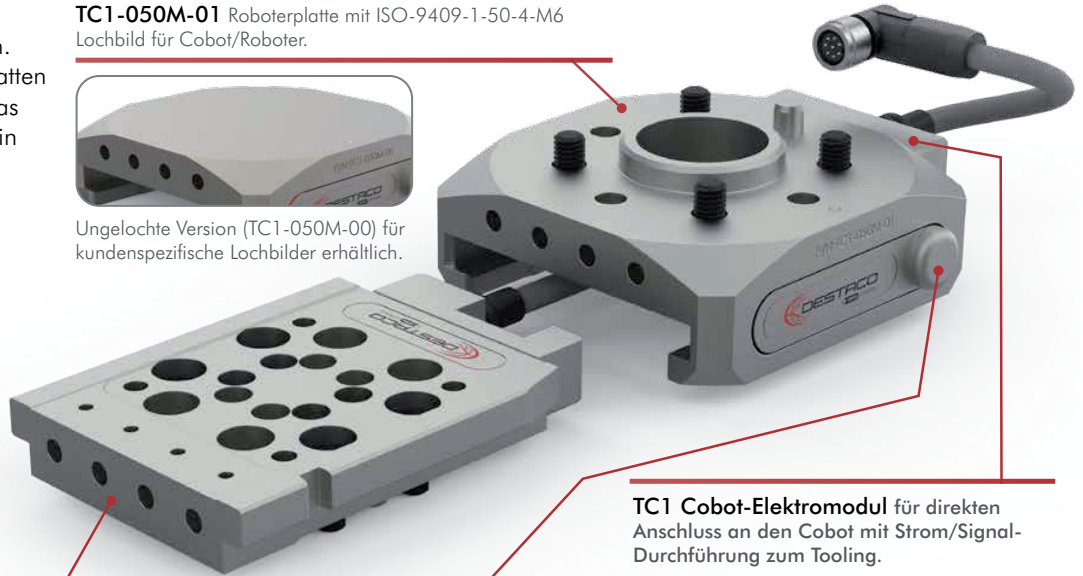
**TC1-050T-02** mit ISO-9409-1-50-4-M6  
Cobot/Roboter-Lochbild.



**TC1-050M-01** Roboterplatte mit ISO-9409-1-50-4-M6  
Lochbild für Cobot/Roboter.



Ungelochte Version (TC1-050M-00) für kundenspezifische Lochbilder erhältlich.



**TC1 Cobot-Elektromodul** für direkten Anschluss an den Cobot mit Strom/Signal-Durchführung zum Tooling.

### Passivverriegelung/Drucktastenentriegelung

Einfache Drucktastenentriegelung mit automatischer Verriegelung ermöglicht schnelle Werkzeugwechsel durch Bedienpersonal. Optische Entriegelungswarnung bei unvollständig eingesetzter Werkzeugplatte.



**Optionaler Werkzeughalter - TC1-050H-01**  
ist eine leichte und steife Vorrichtung mit Führungsschlitz zum einfachen Einsetzen der Werkzeugplatte.



Abbildung zeigt optionalen Werkzeughalter mit eingesetztem TC1-050T-01

Änderungen an Abmessungen und technischen Daten vorbehalten.