

Artikelbeschreibung/Produktabbildungen



Beschreibung

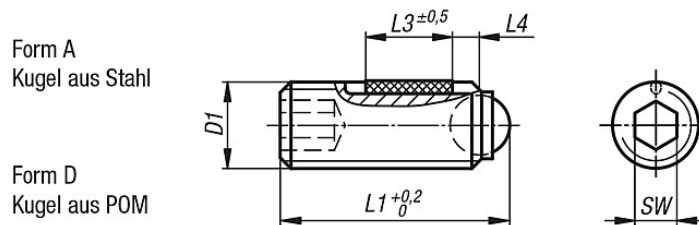
Werkstoff, Ausführung:

Schraube Vergütungsstahl, Festigkeitsklasse 10.9, schwarz.
Kugel Kugellagerstahl, gehärtet, blank oder POM.
LONG-LOK-Gewindesicherung Nylon.

Hinweis:

Kugeldruckschrauben ohne Kopf mit voller Kugel werden dann verwendet, wenn eine saubere, polierte Druckfläche verlangt wird.

Zeichnungen



Form A
Kugel aus Stahl

Form D
Kugel aus POM

L4 = ca. zwei Gewindegänge

Artikelübersicht

Bestellnummer Form A	Bestellnummer Form D	D1	L1	L3	Kugel-Ø	SW	Belastbarkeit max. kN (nur bei statischer Belastung)
K0666.1046	K0666.3046	M4	6	2,5	2,5	2	3,5/0,3
K0666.10410	K0666.30410	M4	10	3,5	2,5	2	3,5/0,3
K0666.10416	K0666.30416	M4	16	5	2,5	2	3,5/0,3
K0666.1058	K0666.3058	M5	8	3,5	3	2,5	4,5/0,5
K0666.10512	K0666.30512	M5	12	5	3	2,5	4,5/0,5
K0666.10520	K0666.30520	M5	20	6	3	2,5	4,5/0,5
K0666.10610	K0666.30610	M6	10,8	3,5	4	3	9/0,9
K0666.10616	K0666.30616	M6	16,8	7	4	3	9/0,9
K0666.10620	K0666.30620	M6	20,8	7	4	3	9/0,9
K0666.10625	K0666.30625	M6	25,8	7	4	3	9/0,9
K0666.10650	-	M6	50,8	7	4	3	9
K0666.10660	-	M6	60,8	7	4	3	9
K0666.10810	K0666.30810	M8	11,2	3,5	5,5	4	10/1,5
K0666.10812	K0666.30812	M8	13,2	5	5,5	4	10/1,5
K0666.10820	K0666.30820	M8	21,2	8	5,5	4	15/1,5
K0666.10825	K0666.30825	M8	26,2	8	5,5	4	15/1,5
K0666.10830	K0666.30830	M8	31,2	8	5,5	4	15/1,5
K0666.10850	-	M8	51,2	8	5,5	4	15
K0666.10860	-	M8	61,2	8	5,5	4	15
K0666.10880	-	M8	81,2	8	5,5	4	15
K0666.11012	K0666.31012	M10	13,7	5	7	5	20/2
K0666.11016	K0666.31016	M10	17,7	9	7	5	20/2
K0666.11020	K0666.31020	M10	21,7	9	7	5	20/2

Artikelübersicht

Bestellnummer Form A	Bestellnummer Form D	D1	L1	L3	Kugel-Ø	SW	Belastbarkeit max. kN (nur bei statischer Belastung)
K0666.11025	K0666.31025	M10	26,7	9	7	5	20/2
K0666.11035	K0666.31035	M10	36,7	9	7	5	20/2
K0666.11216	K0666.31216	M12	18	8	8,5	6	30/3
K0666.11220	K0666.31220	M12	22	10	8,5	6	30/3
K0666.11230	K0666.31230	M12	32	10	8,5	6	30/3
K0666.11240	K0666.31240	M12	42	10	8,5	6	30/3
K0666.11620	-	M16	23,3	10	12	8	60
K0666.11625	-	M16	28,3	14	12	8	60
K0666.11635	-	M16	38,3	14	12	8	60
K0666.11650	-	M16	53,3	14	12	8	60