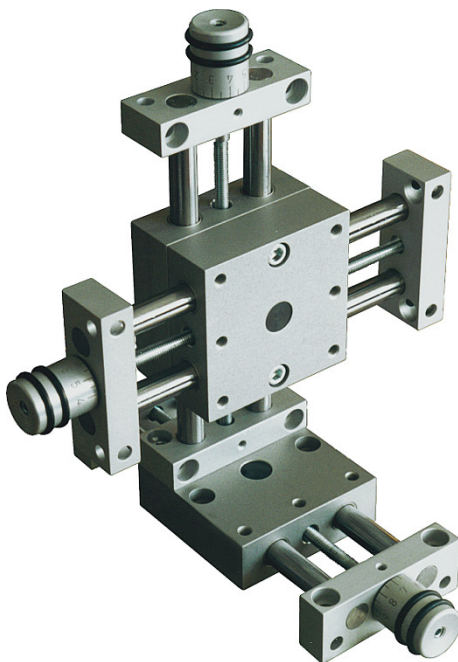
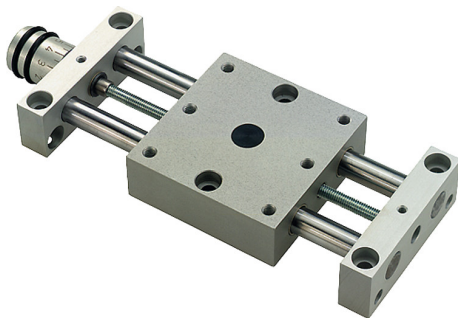


## Artikelbeschreibung/Produktabbildungen



### Beschreibung

#### Werkstoff:

Lagerbock und Schlitten Al-Legierung, eloxiert. Führungssäulen Edelstahl, geschliffen. Spindel Edelstahl, gerolltes Gewinde. Führung Gleitlager, wartungsfrei.

#### Ausführung:

Radialspiel der Führung kleiner 0,02 mm. Axialspiel spielfrei. Spindel selbsthemmend, zusätzlich klemmbar.

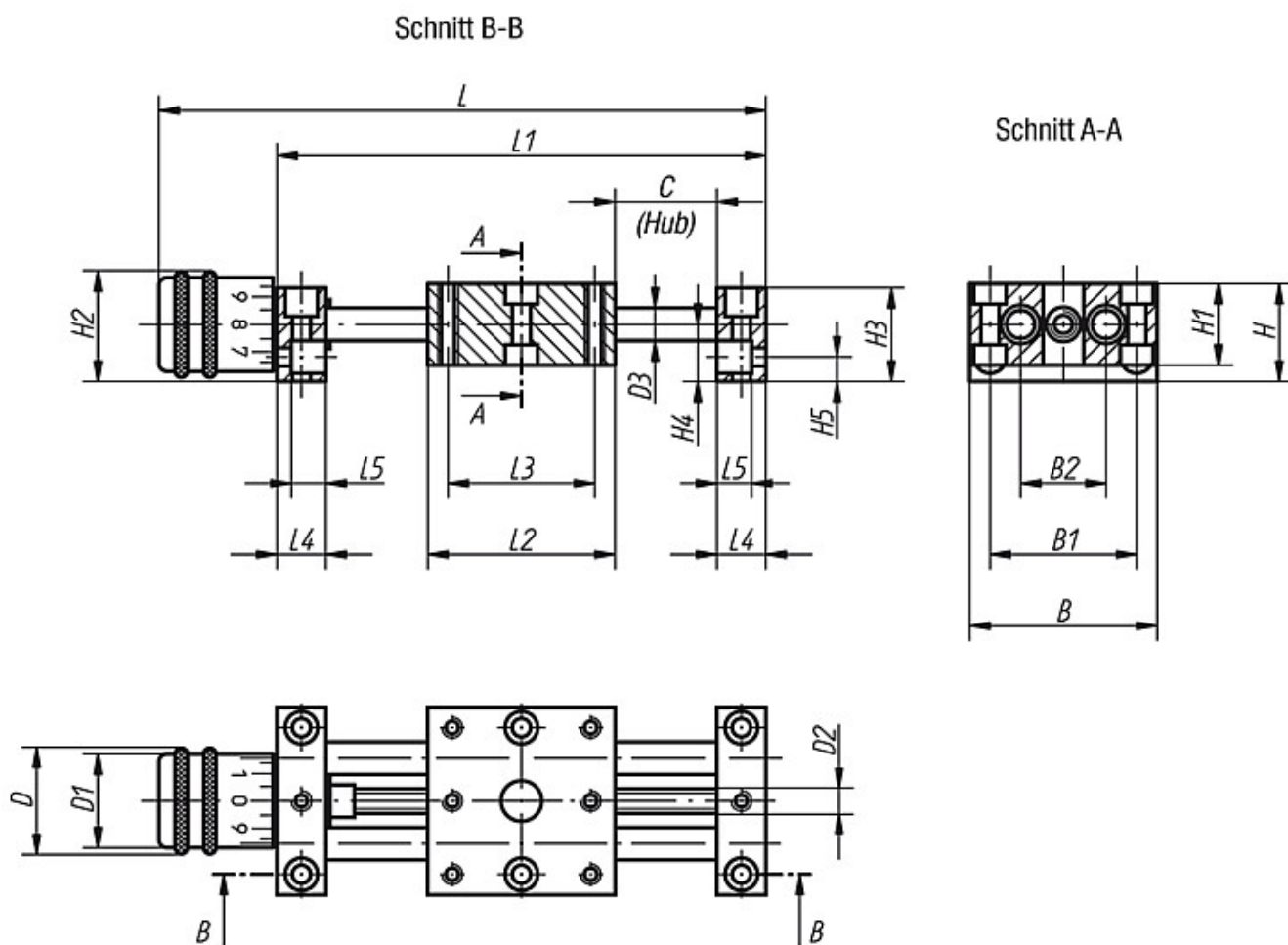
#### Hinweis:

Durch die nahezu spielfreien Führungen und die absolut spielfreie Spindel, ist zum Verstellen kein Lösen und Klemmen der Spindel erforderlich.

Die Skaleneinteilung beträgt 5 bzw. 10 Teilstriche, 1 Teilstrich entspricht 0,1 mm Verstellweg.

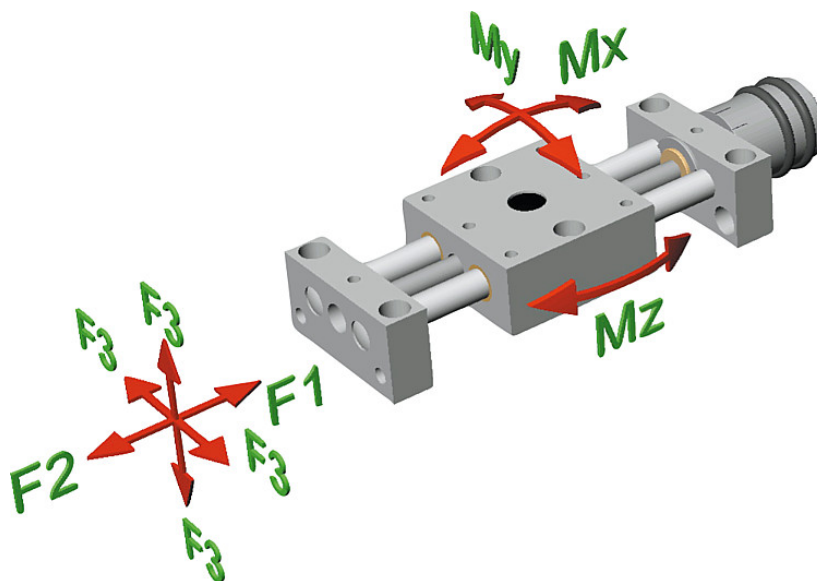
Der Positioniertisch kann im Baukastenprinzip in seiner jeweiligen Baugröße unkompliziert kombiniert werden.

Zeichnungen



alle Senkungen nach DIN 974-1 (D4),  
alle Gewindebohrungen M (D4)

Zeichnungen



Artikelübersicht

Bestellnummer	B	B1	B2	C	D	D1	D2	D3	D4	H	H1	H2	H3	H4	H5	L	L1	L2	L3	L4	L5	F1 (N)	F2 (N)	F3 (N)	Mx Nm	My Nm	Mz Nm	Gewicht ca. kg
21120-04	29	22	12	23	13	12	M3x0,5	4	3	14	12	14,5	13	8	4	84,5	70	29	22	8	6	70	70	70	0,77	0,77	0,77	0,046
21120-08	46	36	21	48	26	23	M6x1	8	4	24	20	27	23	14	6	148,5	120	46	36	12	8,5	200	200	200	3,6	3,6	3,6	0,248
21120-12	75	60	38	73	26	23	M6x1	12	6	28	25	28,5	27	15,5	7	209	180	75	60	15	11	300	300	300	18	18	18	0,803
21120-25	150	130	90	86	52	46	M16x2	25	10	53	50	54	52	28	13	347	290	150	130	25	18	1000	1000	1000	65	65	65	6,080