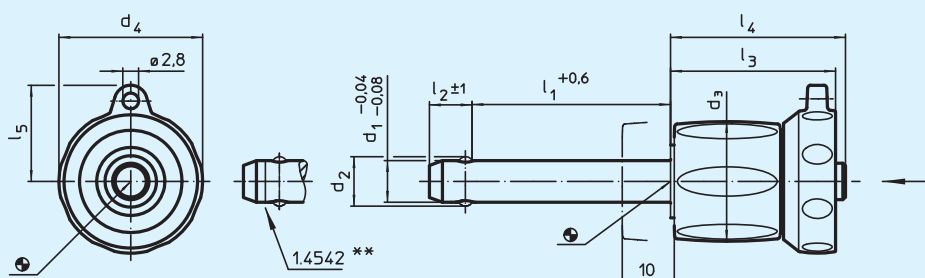


## EH 22370. / EH 22380.

### Kugelsperrbolzen

selbstsichernd, mit verstellbarer Klemmlänge



>>> Sonderausführung auf Anfrage. <<<<  
 \*\* Ausführung rostfreier Stahl 1.4542 mit Kennzeichnung.

#### Werkstoff:

- |                      |  |                      |                        |
|----------------------|--|----------------------|------------------------|
| <b>Bolzenenteil:</b> | <ul style="list-style-type: none"> <li>• Rostfreier Stahl 1.4305</li> <li>• Rostfreier Stahl 1.4542, ausscheidungsgehärtet (Markierung)</li> </ul> | <b>Feder:</b>        | • Rostfreier Stahl     |
| <b>Stellmutter:</b>  | • Thermoplast, silber  | <b>Kontermutter:</b> | • Thermoplast, schwarz |

#### Hinweis:

**Drücken = Entriegeln**

**EH 22370. rostfreier Stahl 1.4305**

**EH 22380. rostfreier Stahl 1.4542, ausscheidungsgehärtet.**

Zum Fixieren und Spannen zweier Teile bzw. spielfreies Anlegen an das Gegenstück. Spannungsbereich über Mutter/Kontermutter von Hand stufenlos einstellbar.

Dieser Kugelsperrbolzen zeichnet sich durch die folgenden Eigenschaften aus:

- korrosionsbeständig
- hochfester, gehärteter Bolzen, daher extrem belastbar, hoher Verschleißschutz (rostfreier Stahl 1.4542)
- Befestigungsmöglichkeit für Halteseil EH 22400.
- Temperatureinsatzbereich von - 30 °C bis + 80 °C.

Best.-Nr. Rostfreier Stahl 1.4305	Best.-Nr. Rostfreier Stahl 1.4542, ausscheidungsgehärtet	d <sub>1</sub>	l <sub>1</sub>	d <sub>2</sub>	d <sub>3</sub>	d <sub>4</sub>	l <sub>2</sub>	l <sub>3</sub>	l <sub>4</sub>	l <sub>5</sub>	Aufnahmebohrung H11	Scherfestigkeit zweischnittig kN min. 1.4305*	Scherfestigkeit zweischnittig kN min. 1.4542*	g
22370.0592	22380.0592	5	0-10	5,5	17,6	23,6	6,0	25,7	26,2	15,9	5	14	24	24
22370.0593	22380.0593	5	5-15	5,5	17,6	23,6	6,0	25,7	26,2	15,9	5	14	24	25
22370.0594	22380.0594	5	10-20	5,5	17,6	23,6	6,0	25,7	26,2	15,9	5	14	24	26
22370.0595	22380.0595	5	15-25	5,5	17,6	23,6	6,0	25,7	26,2	15,9	5	14	24	27
22370.0596	22380.0596	5	20-30	5,5	17,6	23,6	6,0	25,7	26,2	15,9	5	14	24	27
22370.0602	22380.0602	6	0-10	7,0	17,6	23,6	7,0	25,7	26,2	15,9	6	21	35	25
22370.0603	22380.0603	6	5-15	7,0	17,6	23,6	7,0	25,7	26,2	15,9	6	21	35	26
22370.0604	22380.0604	6	10-20	7,0	17,6	23,6	7,0	25,7	26,2	15,9	6	21	35	27
22370.0605	22380.0605	6	15-25	7,0	17,6	23,6	7,0	25,7	26,2	15,9	6	21	35	28
22370.0606	22380.0606	6	20-30	7,0	17,6	23,6	7,0	25,7	26,2	15,9	6	21	35	29
22370.0607	22380.0607	6	25-35	7,0	17,6	23,6	7,0	25,7	26,2	15,9	6	21	35	30
22370.0608	22380.0608	6	30-40	7,0	17,6	23,6	7,0	25,7	26,2	15,9	6	21	35	31
22370.0609	22380.0609	6	35-45	7,0	17,6	23,6	7,0	25,7	26,2	15,9	6	21	35	32
22370.0610	22380.0610	6	40-50	7,0	17,6	23,6	7,0	25,7	26,2	15,9	8	38	63	33
22370.0614	22380.0614	8	10-20	9,6	23,0	27,6	8,2	31,2	33,1	18,0	8	38	63	57
22370.0615	22380.0615	8	15-25	9,6	23,0	27,6	8,2	31,2	33,1	18,0	8	38	63	58
22370.0616	22380.0616	8	20-30	9,6	23,0	27,6	8,2	31,2	33,1	18,0	8	38	63	60
22370.0617	22380.0617	8	25-35	9,6	23,0	27,6	8,2	31,2	33,1	18,0	8	38	63	62
22370.0618	22380.0618	8	30-40	9,6	23,0	27,6	8,2	31,2	33,1	18,0	8	38	63	64
22370.0619	22380.0619	8	35-45	9,6	23,0	27,6	8,2	31,2	33,1	18,0	8	38	63	66
22370.0620	22380.0620	8	40-50	9,6	23,0	27,6	8,2	31,2	33,1	18,0	8	38	63	68
22370.0624	22380.0624	10	10-20	12,0	23,0	27,6	9,6	31,2	33,1	18,0	10	60	100	63
22370.0625	22380.0625	10	15-25	12,0	23,0	27,6	9,6	31,2	33,1	18,0	10	60	100	66
22370.0626	22380.0626	10	20-30	12,0	23,0	27,6	9,6	31,2	33,1	18,0	10	60	100	69
22370.0627	22380.0627	10	25-35	12,0	23,0	27,6	9,6	31,2	33,1	18,0	10	60	100	72
22370.0628	22380.0628	10	30-40	12,0	23,0	27,6	9,6	31,2	33,1	18,0	10	60	100	75
22370.0629	22380.0629	10	35-45	12,0	23,0	27,6	9,6	31,2	33,1	18,0	10	60	100	78
22370.0630	22380.0630	10	40-50	12,0	23,0	27,6	9,6	31,2	33,1	18,0	10	60	100	81
22370.0632	22380.0632	10	50-60	12,0	23,0	27,6	9,6	31,2	33,1	18,0	10	60	100	87

\* Scherfestigkeit ähnlich DIN 50141

