

Artikelbeschreibung/Produktabbildungen



Beschreibung

Werkstoff, Ausführung:

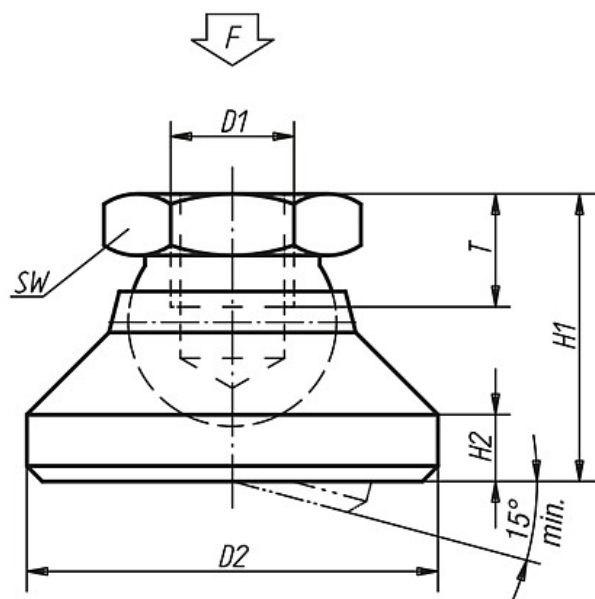
Form A: Druckteller Vergütungsstahl, Kugelelement Automatenstahl einsatzgehärtet, brüniert.

Form B: Edelstahl, blank.

Zeichnungen

Form A  
Druckteller und  
Kugelelement aus Stahl

Form B  
Druckteller und  
Kugelelement aus Edelstahl



## Artikelübersicht

Bestellnummer Form A	Bestellnummer Form B	D1	D2	H1	H2	T	SW	Belastbarkeit max. kN (nur bei statischer Belastung)
K0395.106	K0395.306	M6	20	15	2,5	8,5	10	10
K0395.108	K0395.308	M8	25	18	4	9	13	18
K0395.110	K0395.310	M10	32	22	5	10	17	20
K0395.112	K0395.312	M12	40	26	6	12	19	35
K0395.116	K0395.316	M16	50	32	7	14	24	45
K0395.120	K0395.320	M20	60	42	8	18	30	55