

Artikelbeschreibung/Produktabbildungen



Beschreibung

Werkstoff:

Teller Zinkdruckguss.

Ausführung:

Teller schwarz pulverbeschichtet.

Bestellhinweis:

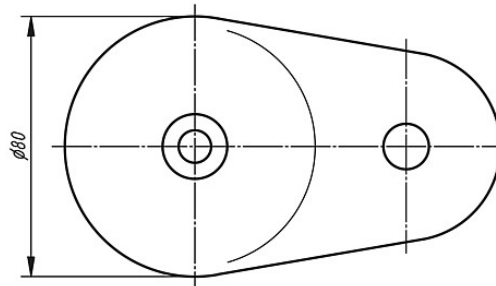
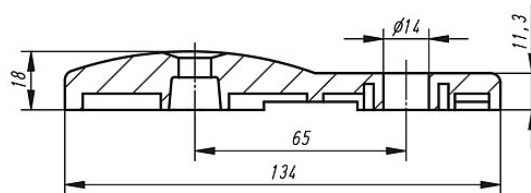
Soll der Stellfußteller und die Gewindespindel montiert geliefert werden, bitte die Bestellnummer des Tellers und der Spindel mit dem Zusatz "montiert" angeben. (z.B. K0426.30801 und K0427.120661 montiert.)

Hinweis:

Stellfüße werden aus einem Teller und einer Gewindespindel zusammengestellt. Jeder Teller kann mit jeder Gewindespindel kombiniert werden. Passende Gewindespindeln siehe K0427.

Zeichnungen

Form C
mit Anschraubbohrung
ohne Anti-Slip-Platte



Artikelübersicht

Bestellnummer	Form	Belastbarkeit max. kN	Gewicht ca. kg
K0426.30801	C	35	0,400