

Artikelbeschreibung/Produktabbildungen



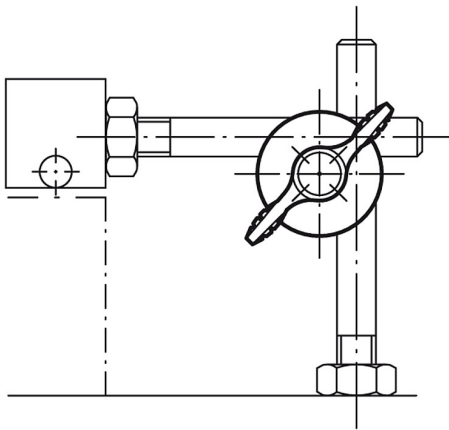
**Beschreibung**

**Werkstoff, Ausführung:**

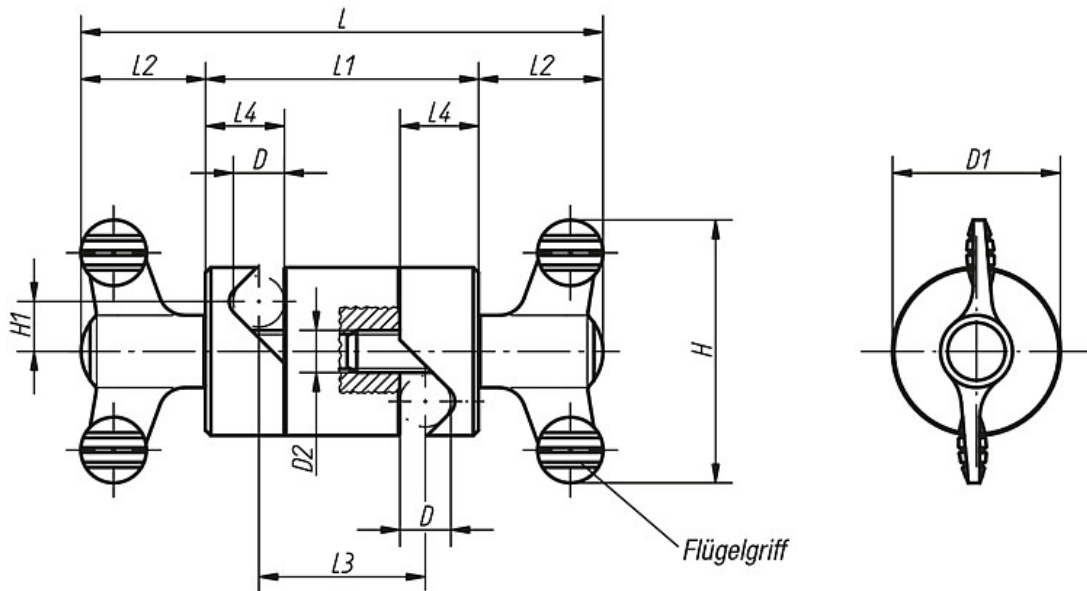
Flügelgriff:  
Griffteil Thermoplast, schwarzgrau.  
Gewindebolzen Stahl 5.8, blau chromatiert.  
Restliche Bauteile:  
Hochfestes Aluminium, neusilber eloxiert.

**Hinweis:**

Spangelenke werden zur Klemmung runder Querschnitte (Stäbe, Rohre etc.) eingesetzt und können einzeln und stufenlos verstellbar werden. Die bewusst einfache Konstruktion in Verbindung mit den Flügelgriffen ermöglicht eine schnelle Klemmung.



Zeichnungen



Artikelübersicht

Bestellnummer	Größe	D	D1	D2	L	L1	L2	L3	L4	H	H1	Gewicht ca. kg
K0134.01	1	8	28	M8	90	42	24	24	13	50	8,5	0,086
K0134.02	2	10	32	M8	100	52	24	32	15	50	9,5	0,124

## Artikelübersicht

Bestellnummer	Größe	D	D1	D2	L	L1	L2	L3	L4	H	H1	Gewicht ca. kg
<b>K0134.03</b>	3	12	36	M8	104	56	24	34	17	50	10,5	0,157
<b>K0134.04</b>	4	16	45	M10	143,2	72	35,6	44	22	75	13,5	0,345
<b>K0134.05</b>	5	20	74	M10	173,2	102	35,6	62	30	75	22	1,110