

Artikelbeschreibung/Produktabbildungen



Beschreibung

Werkstoff:

Teller Zinkdruckguss oder Edelstahl 1.4305.

Ausführung:

Teller Zinkdruckguss schwarz pulverbeschichtet. Teller Edelstahl blank.

Bestellhinweis:

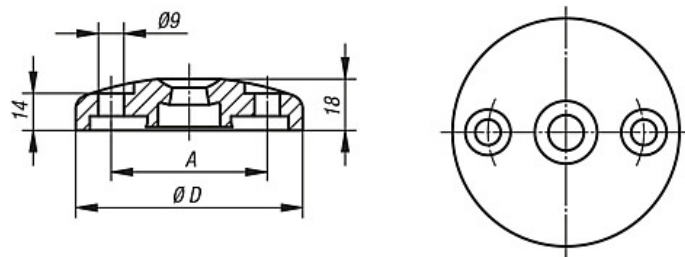
Soll der Stellfußteller und die Gewindespindel montiert geliefert werden, bitte die Bestellnummer des Tellers und der Spindel mit dem Zusatz "montiert" angeben. (z.B. K0425.10601 und K0427.120661 montiert.)

Hinweis:

Stellfüße werden aus einem Teller und einer Gewindespindel zusammengestellt. Jeder Teller kann mit jeder Gewindespindel kombiniert werden. Passende Gewindespindeln siehe K0427.

Zeichnungen

Form C
mit Anschraubbohrung (offen)
ohne Anti-Slip-Platte



Artikelübersicht

| Bestellnummer | Form | Material | D | Belastbarkeit max. kN |
|---------------|--------|---------------|-----|-----------------------|
| K0425.30801 | Form C | Zinkdruckguss | 80 | 35 |
| K0425.31001 | Form C | Zinkdruckguss | 100 | 35 |
| K0425.30802 | Form C | Edelstahl | 80 | 45 |
| K0425.31002 | Form C | Edelstahl | 100 | 45 |