

802 SERIE

Pneumatische Standard Kraftspanner | Produktübersicht

Produktmerkmale:

- Pneumatische Version des Modell 202-U manuell
- Abfrageoptionen für T-Nut oder Rundnut
- Die Version mit optionalem Griff ermöglicht eine manuelle Bedienung beim Einrichten und Positionieren

Anwendungsbereiche:

- Schweißen
- Montieren

Außerdem verfügbar:

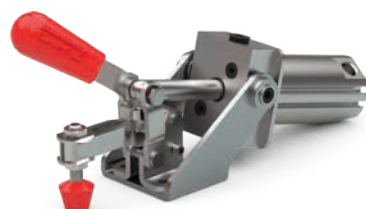
Zubehör siehe Seite MC-ACC-1 für Spindeln

Zubehör siehe Seite MC-PSC-38 für Sensoren

802-U
802-UE



802-UH
802-UEH



Technische Informationen | Halte- und Spannkraft

Modell	Max. Haltekraft		Max. Spannkraft bei 5 bar[72 PSI]		Gewicht	Kolben Ø	Luftverbrauch† dm³ [ft³]	Anschluß-gewinde	Zubehör (im Lieferumfang)	
	Innen	Außen	Innen	Außen					Andruck-spindel	Flanken-scheiben
802-U								1/8 NPT	202208-M	215105
802-UE	[200 lbf]	[110 lbf]	[200 lbf]	[110 lbf]	[1.52 lbs]	[0.79]	[0.0006]	G-1/8		
802-UH	890 N	490 N	890 N	490 N	0,69 kg	20	0,02	1/8 NPT		
802-UEH								G-1/8		

†Pro Doppelhub bei 5 bar [72 PSI]

Maximaler Zylinder Betriebsdruck: 10bar [145psig]*

Maximale Umgebungsrempemperatur: -10°C to 90°C [-14°F to 194°F]

Dichtungssatz: 802550-20-1-00

Ersatz-Montageset: 802-U-LC

Ersatz-Zylinderbaugruppe: 802CYL

Sollte der max. Betriebsdruck überschritten werden, besteht das Risiko der mechanischen Überlastung, da dann die Spannkraft die max. Haltekraft überschreitet. Siehe Technischer Anhang für zusätzlichen Informationen.

Sensorzubehör

Schalter für Rundnut, Reed, mit Schelltrennung „Quick Disconnect“

Schalter für T-Nut, Reed, mit Schnelltrennung „Quick Disconnect“

Sensorkabel mit Schnelltrennung „Quick Disconnect“, 2 m

Sensorkabel mit Schnelltrennung „Quick Disconnect“, 5 m

Siehe Seite MC-PSC-38 für weiteres Pneumatik Zubehör

Best.-Nr.

810169

8EA-109-1

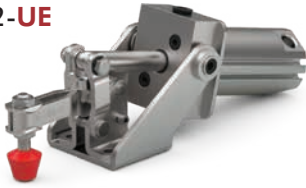
CABL-010

CABL-013

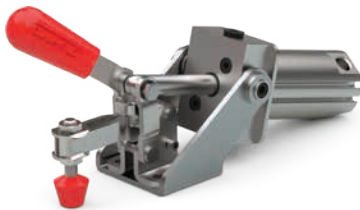
802 SERIE

Pneumatische Standard Kraftspanner | Abmessungen | -U/-UH/-UE/-UEH

802-U
802-UE



802-UH
802-UEH



802-U / UH 1/8" NPT
802-UE / UEH G-1/8

