

Artikelbeschreibung/Produktabbildungen



Beschreibung

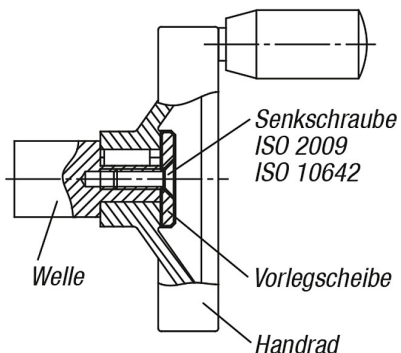
Werkstoff:

Stahl 1.0718, brüniert.
Edelstahl 1.4305, blank.

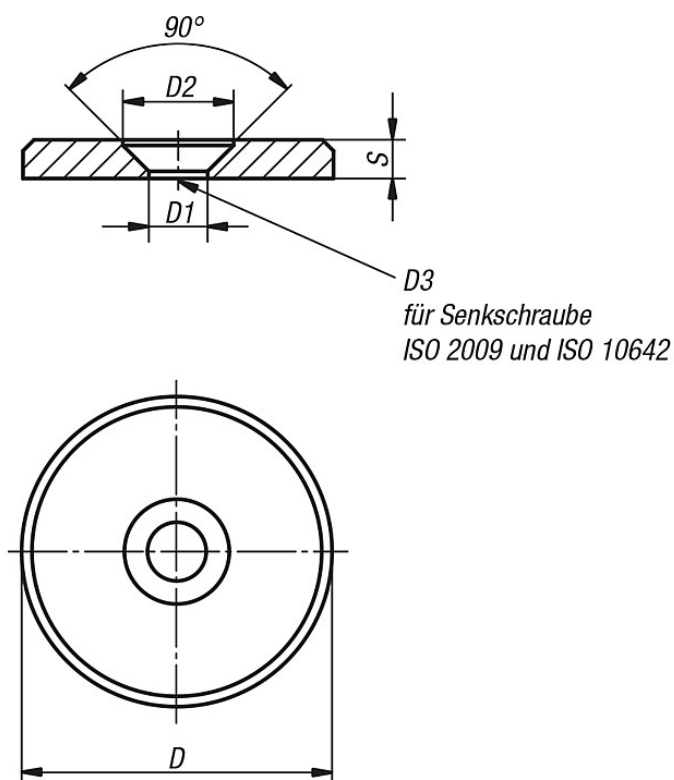
Hinweis:

Zusammen mit einer Senkschraube DIN EN ISO 2009 oder DIN EN ISO 10642 werden die Vorlegscheiben an der Stirnfläche von Wellenenden zur axialen Befestigung und Sicherung von Handrädern und Kurbeln mit Nabennut eingesetzt.

Die Vorlegscheiben können bei den Handrädern 06262, 06263, 06264, 06265, 06271, 06273, 06275, 06277, 06279, 06287, 06288 und Handkurbeln 06500, 06502 verwendet werden.



Zeichnungen



Artikelübersicht

Bestellnummer	Material	D	D1	D2	D3	S	Gewicht ca. kg
07375-00416	Stahl	16	4,3	8,4	M4	3	0,004
07375-00420	Stahl	20	4,3	8,4	M4	3	0,004
07375-00522	Stahl	22	5,3	10	M5	3,5	0,009
07375-00525	Stahl	25	5,3	10	M5	3,5	0,012
07375-00528	Stahl	28	5,3	10	M5	3,5	0,012
07375-00632	Stahl	32	6,4	12	M6	4	0,022
07375-00636	Stahl	36	6,4	12	M6	4	0,029
07375-00640	Stahl	40	6,4	12	M6	5	0,046
07375-00645	Stahl	45	6,4	12	M6	6	0,071
07375-00652	Stahl	52	6,4	12	M6	6	0,094
07375-10416	Edelstahl	16	4,3	8,4	M4	3	0,004
07375-10420	Edelstahl	20	4,3	8,4	M4	3	0,004
07375-10522	Edelstahl	22	5,3	10	M5	3,5	0,009
07375-10525	Edelstahl	25	5,3	10	M5	3,5	0,012
07375-10528	Edelstahl	28	5,3	10	M5	3,5	0,012
07375-10632	Edelstahl	32	6,4	12	M6	4	0,022
07375-10636	Edelstahl	36	6,4	12	M6	4	0,029
07375-10640	Edelstahl	40	6,4	12	M6	5	0,046
07375-10645	Edelstahl	45	6,4	12	M6	6	0,071
07375-10652	Edelstahl	52	6,4	12	M6	6	0,094