

# Nutsteine Typ C30, Stahl verzinkt

in drei Ausführungen erhältlich:

- mit Schraube, mit Feder
- ohne Schraube, mit Feder
- ohne Schraube, ohne Feder
- passend zu Profilschienen Nr. 4382, 4383 und 80291, Typ C30

## Komponenten



### **4420/3 - Nutenstein C30 M3 aus Stahl verzinkt, mit Schraube, mit Feder**

Nutenstein C30 M3 aus Stahl verzinkt, mit Schraube, mit Feder. Mit ZK-Stahlschrauben, gelb chromatiert. Druckstück, Kabelunterlagen und Zwischenlagen aus Polyamid. Zu Profilschienen Nr. 4382, 4383 und 80291.



### **4420/3OS - Nutensteine C30 M3 aus Stahl verzinkt, ohne Schraube, mit**

Nutensteine C30 M3 zu Profilschienen Nr. 4382, 4383 und 80291, mit ZK-Stahlschrauben, gelb chromatiert. Druckstück, Kabelunterlagen und Zwischenlagen aus Polyamid.



### **4420/3OF - Nutensteine C30 M3 aus Stahl verzinkt, ohne Schraube, ohne**

Nutensteine C30 M3 zu Profilschienen Nr. 4382, 4383 und 80291, mit ZK-Stahlschrauben, gelb chromatiert. Druckstück, Kabelunterlagen und Zwischenlagen aus Polyamid.



### **4420/4 - Nutensteine C30 M4 mit Schraube, mit Feder**

Nutenstein C30 M4 aus Stahl verzinkt, mit Schraube, mit Feder



### **4420/4OS - Nutensteine C30 M4 ohne Schraube, mit Feder**

Nutenstein C30 M4 aus Stahl verzinkt, ohne Schraube, mit Feder.



### **4420/4OF - Nutensteine C30 M4 aus Stahl verzinkt, ohne Schraube, ohne**

Nutensteine C30 M4 zu Profilschienen Nr. 4382, 4383 und 80291, mit ZK-Stahlschrauben, gelb chromatiert. Druckstück, Kabelunterlagen und Zwischenlagen aus Polyamid.



**4420/5 - Nutensteine C30 M5 mit Schraube, mit Feder**

Nutenstein C30 M5 aus Stahl verzinkt, mit Schraube, mit Feder



**4420/5OS - Nutensteine C30 M5 ohne Schraube, mit Feder**

Nutensteine C30 M5 aus Stahl verzinkt, ohne Schraube, mit Feder



**4420/5OF - Nutensteine C30 M5 aus Stahl verzinkt, ohne Schraube, ohne**

Nutensteine C30 M5 zu Profilschienen Nr. 4382, 4383 und 80291, mit ZK-Stahlschrauben, gelb chromatiert. Druckstück, Kabelunterlagen und Zwischenlagen aus Polyamid.



**4420/6 - Nutensteine C30 M6 mit Schraube, mit Feder**

Nutenstein C30 M6 aus Stahl verzinkt, mit Schraube, mit Feder



**4420/6OS - Nutensteine C30 M6 ohne Schraube, mit Feder**

Nutensteine C30 M6 aus Stahl verzinkt, ohne Schraube, mit Feder



**4420/6OF - Nutensteine C30 M6 ohne Schraube, ohne Feder**

Nutenstein C30 M6 aus Stahl verzinkt, ohne Schraube, ohne Feder



**4420/8 - Nutensteine C30 M8 mit Schraube, mit Feder**

Nutenstein C30 M8 aus Stahl verzinkt, mit Schraube, mit Feder



**4420/8OS - Nutensteine C30 M8 ohne Schraube, mit Feder**

Nutenstein C30 M8 aus Stahl verzinkt, ohne Schraube, mit Feder



**4420/8OF - Nutensteine C30 M8 aus Stahl verzinkt, ohne Schraube, ohne**

Nutensteine C30 M8 zu Profilschienen Nr. 4382, 4383 und 80291, mit ZK-Stahlschrauben, gelb chromatiert. Druckstück, Kabelunterlagen und Zwischenlagen aus Polyamid.



**4420/10 - Nutensteine C30 M10 mit Schraube, mit Feder**

Nutenstein C30 M10 aus Stahl verzinkt, mit Schraube, mit Feder



**4420/10OS - Nutensteine C30 M10 ohne Schraube, mit Feder**

Nutenstein C30 M10 aus Stahl verzinkt, ohne Schraube, mit Feder



## 4420/100F - Nutensteine C30 M10 aus Stahl verzinkt, ohne Schraube,

Nutensteine C30 M10 zu Profilschienen Nr. 4382, 4383 und 80291, mit ZK-Stahlschrauben, gelb chromatiert. Druckstück, Kabelunterlagen und Zwischenlagen aus Polyamid.



## 4382A/3M - Profilschiene C30 aus Alu-Legierung 3 m

Profilschiene C30 mit 29x15x2 mm aus Alu-Legierung, mit einer Länge von 3 m.



## 4382R/3M - Profilschiene C30 aus blankem Stahl 3 m

Profilschiene C30 mit 29x15x2 mm aus blankem Stahl, mit einer Länge von 3 m.



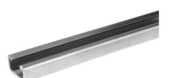
## 4382RZ/3M - Profilschiene C30 aus feuerverzinktem Stahl 3 m

Profilschiene C30 mit 29x15x2 mm aus feuerverzinktem Stahl, mit einer Länge von 3 m.



## 4382IN/3M - Profilschiene C30 aus rostfreiem Stahl V2A 3 m

Profilschiene C30 mit 29x15x2 mm aus rostfreiem Stahl V2A, mit einer Länge von 3 m.



## 4383A/3M - Profilschiene C30 aus Alu-Legierung 3 m

Profilschiene C30 mit 32x18x3 mm aus Alu-Legierung, mit einer Länge von 3 m.



## 4383R/3M - Profilschiene C30 aus blankem Stahl 3 m

Profilschiene C30 mit 32x18x3 mm aus blankem Stahl, mit einer Länge von 3 m.



## 4383RZ/3M - Profilschiene C30 aus feuerverzinktem Stahl 3 m

Profilschiene C30 mit 32x18x3 mm aus feuerverzinktem Stahl, mit einer Länge von 3 m.



## 4383IN/3M - Profilschiene C30 aus rostfreiem Stahl V2A 3 m

Profilschiene C30 mit 32x18x3 mm aus rostfreiem Stahl V2A, mit einer Länge von 3 m.



## 80291/3M - Kombischiene DIN35/C30 aus Alu 3 m

Kombischiene Extrudal-050 DIN35/C30 mit 35x15x1 mm aus Alu-Legierung, mit einem 85 mm<sup>2</sup> Kupferquerschnitt, 3 m Länge.



## 89137 - Nutenstein M6 beschichtet mit Feder

Nutenstein M6 beschichtet aus Stahl verzinkt mit Feder



## 89138 - Nutenstein M8 aus Edelstahl mit Feder

Nutenstein M8 aus rostfreiem Stahl A4 mit Feder.