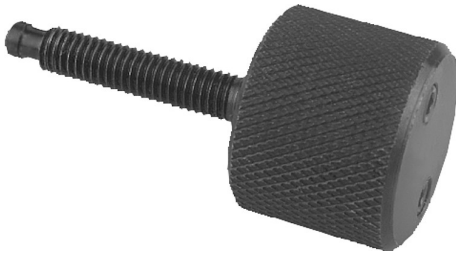


Artikelbeschreibung/Produktabbildungen



Beschreibung

Werkstoff:
Automatenstahl.

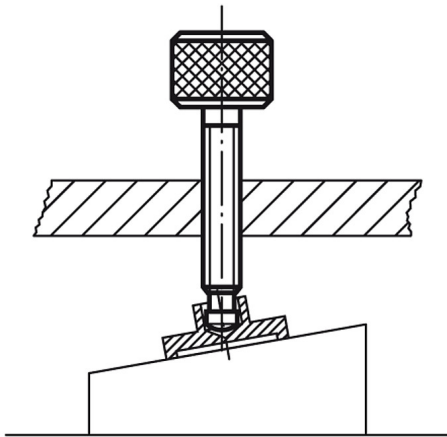
Ausführung:
brüniert.

Hinweis:

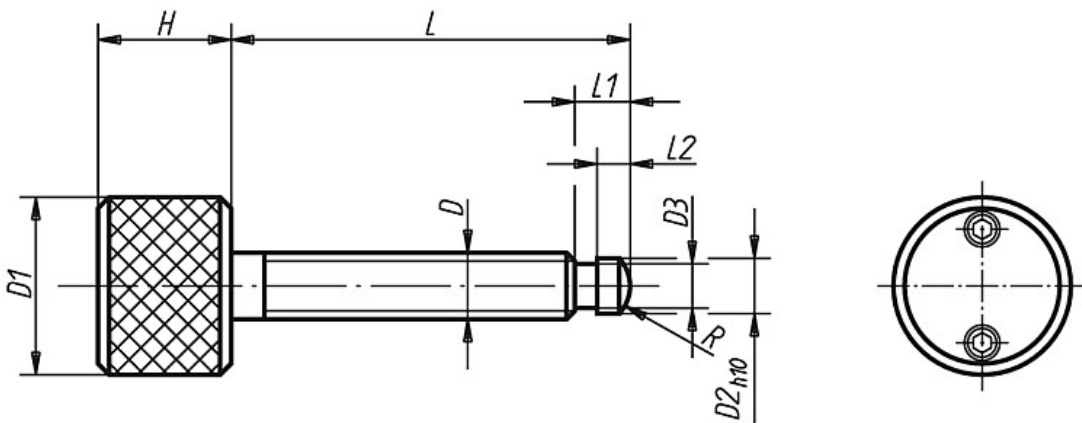
Das erforderliche Drehmoment der Rändelschraube wird durch zwei federnde Kugeldruckelemente erzeugt. Sobald der gewünschte Enddruck, der einstellbar ist, erreicht wird, läuft der Kordelgriff frei.

Die Einstellung des Enddrucks erfolgt über die im Kopf befindlichen Gewindestifte. In Verbindung mit einer Druckscheibe (07138, 07140 oder 07141) eignet sich die Drehmomentschraube mit Kugeldruckzapfen besonders gut zum Spannen von schrägen Flächen.

Anwendungsbeispiel:



Zeichnungen



F1 = Minimaler Enddruck
F2 = Maximaler Enddruck

Artikelübersicht

Bestellnummer	D	D1	D2	D3	H	L	L1	L2	F1 (N)	F2 (N)	R
07134-06X	M6	25	4,5	4,1	20	40/60	6	2,5	40	800	3
07134-08X	M8	25	6	5,3	20	60/80	7,5	3	40	650	5
07134-10X	M10	25	8	7,2	20	60/80	9	4,5	40	550	6

Artikelübersicht

Bestellnummer	D	D1	D2	D3	H	L	L1	L2	F1 (N)	F2 (N)	R
07134-12X	M12	25	8	7,2	20	80/100	10	4,5	40	450	6