

## Artikelbeschreibung/Produktabbildungen



### Beschreibung

#### Werkstoff:

Teller Zinkdruckguss oder Edelstahl 1.4305.  
Anti-Slip-Platte thermoplastisches Elastomer.

#### Ausführung:

Teller Zinkdruckguss schwarz pulverbeschichtet. Teller Edelstahl blank.

#### Bestellhinweis:

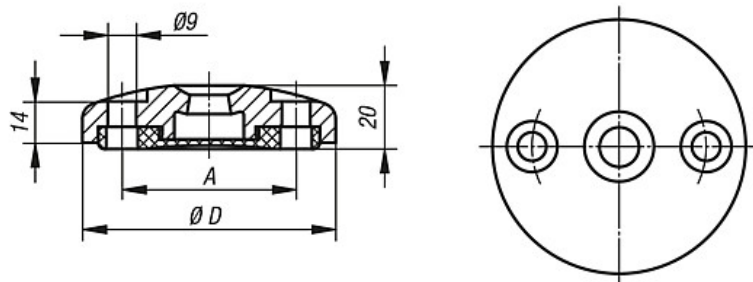
Soll der Stellfußteller und die Gewindespindel montiert geliefert werden, bitte die Bestellnummer des Tellers und der Spindel mit dem Zusatz "montiert" angeben. (z.B. K0425.10601 und K0427.120661 montiert.)

#### Hinweis:

Stellfüße werden aus einem Teller und einer Gewindespindel zusammengestellt.  
Jeder Teller kann mit jeder Gewindespindel kombiniert werden.  
Die Anti-Slip-Platte absorbiert Vibrationen und verhindert ein Verrutschen des Stellfußes.  
Passende Gewindespindeln siehe K0427.

## Zeichnungen

Form D  
mit Anschraubbohrung (offen)  
mit Anti-Slip-Platte



## Artikelübersicht

Bestellnummer	Form	Material	D	A	Belastbarkeit max. kN
K0425.40801	Form D	Zinkdruckguss	80	55	35
K0425.41001	Form D	Zinkdruckguss	100	74	35
K0425.40802	Form D	Edelstahl	80	55	45
K0425.41002	Form D	Edelstahl	100	74	45