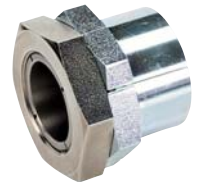


EH 25050.

Welle-Nabe-Spannsätze

mit Kontersechskant



Werkstoff:

Innenteil: • Stahl, vernickelt

Außenteil: • Stahl, galvanisch verzinkt

Mutter: • Stahl, vernickelt

Hinweis:

Es handelt sich hierbei um einen selbstzentrierenden und spielfreien Welle-Nabe-Spannsatz in korrosionsgeschützter Ausführung mit einem Außen- und einem Kontersechskant. Mit den Spannsätzen können alle Welle-Nabe-Verbindungen von Maschinenelementen, wie Kettenräder, Zahnräder, Riemenscheiben, Nocken, Hebel etc., einfach und kostengünstig hergestellt werden.

Der Kontersechskant am Außenteil erleichtert das Klemmen der Welle-Nabe-Verbindung bei leicht drehbaren Wellen. Montage durch Gabelschlüssel mit schmalen Stahlmaul (Dicke max. l_2-l_3).

Montageanleitung, Einbaubeispiele und Technische Daten siehe folgende Seiten.

T_A = Anzugsdrehmoment der Mutter, M = Übertragbares Drehmoment, F_a = Übertragbare Axialbelastung, p_w = Flächenpressung Welle, p_N = Flächenpressung Nabe.

Die Rundlaufgenauigkeit der Welle-Nabe-Spannsätze beträgt 0,03 mm.

Best.-Nr.	d ₁	d ₂	l ₁	l ₂	l ₃	SW	T _A max. Nm	M max. Nm	F _a max. kN	p _w max. N/mm ²	p _N max. N/mm ²	μ g
25050.0105	5	12	19	15	9	14	9,9	10,1	4,0	264	119	18
25050.0106	6	12	19	15	9	14	9,9	12,1	4,0	220	119	17
25050.0108	8	14	22	17	11	16	16,9	23,4	5,8	179	121	23
25050.0109	9	18	24	19	12	22	34,9	43,7	9,7	245	127	47
25050.0110	10	18	24	19	12	22	34,9	48,6	9,7	221	127	46
25050.0111	11	20	24	19	12	22	43,8	59,9	10,9	225	128	47
25050.0112	12	20	24	19	12	22	43,8	65,3	10,9	206	128	45
25050.0114	14	24	28	22	15	27	65,0	93,0	13,3	178	107	78
25050.0115	15	24	28	22	15	27	65,0	99,0	13,3	166	107	75
25050.0116	16	24	28	22	15	27	65,0	106,0	13,3	156	107	70
25050.0118	18	30	36	27	17	36	161,0	223,0	24,8	224	145	179
25050.0119	19	30	36	27	17	36	161,0	235,0	24,8	212	145	169
25050.0120	20	30	36	27	17	36	161,0	248,0	24,8	201	145	213
25050.0122	22	38	41	30	20	46	250,0	349,0	31,8	197	122	341
25050.0124	24	38	41	30	20	46	250,0	381,0	31,8	180	122	320
25050.0125	25	38	41	30	20	46	250,0	397,0	31,8	173	122	310
25050.0128	28	42	44	33	23	50	355,0	565,0	40,4	174	123	370
25050.0130	30	42	44	33	23	50	355,0	605,0	40,4	162	123	348
25050.0132	32	50	51	38	28	55	490,0	764,0	47,8	166	112	555
25050.0135	35	50	51	38	28	55	490,0	836,0	47,8	151	112	501

Best.-Nr.	Ausführung	SW	μ g
25050.0814	Sondergabelschlüssel	14	45
25050.0816		16	51
25050.0822		22	115
25050.0827		27	315
25050.0836		36	706
25050.0846		46	612
25050.0850		50	870
25050.0855		55	1125
25050.0865		65	1295