

Artikelbeschreibung/Produktabbildungen



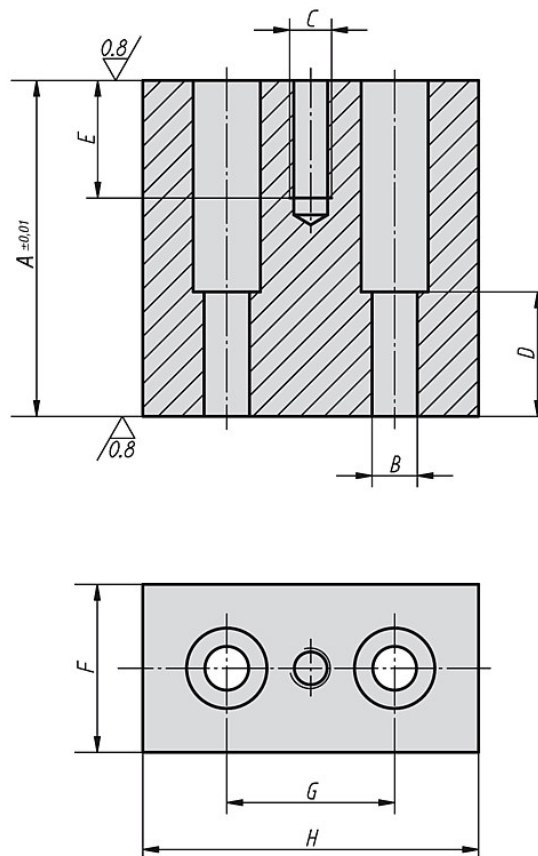
Beschreibung

Werkstoff:
Vergütungsstahl.

Ausführung:
vergütet und brüniert.
Auflageflächen geschliffen.

Hinweis:
Stützblöcke verhindern, dass sich Werkstücke beim Spannen oder Bearbeiten durchbiegen. Die Gewindebohrung dient zum Befestigen von Vorrichtungselementen zwischen den Rasterbohrungen.

Zeichnungen



Artikelübersicht

Bestellnummer	A	B Durchgangs- bohrung für	C	D	E	F	G	H	Gewicht ca. kg
K0827.36012020	20	M12	M12	7	20	50	50	100	0,67
K0827.36012025	25	M12	M12	12	25	50	50	100	0,849
K0827.36012032	32	M12	M12	19	32	50	50	100	1,124

Artikelübersicht

Bestellnummer	A	B Durchgangs- bohrung für	C	D	E	F	G	H	Gewicht ca. kg
K0827.36012040	40	M12	M12	27	40	50	50	100	1,38
K0827.36012050	50	M12	M12	37	35	50	50	100	1,727
K0827.36012063	63	M12	M12	37	35	50	50	100	2,205
K0827.36012080	80	M12	M12	37	35	50	50	100	2,715
K0827.36012100	100	M12	M12	37	35	50	50	100	3,361
K0827.36012125	125	M12	M12	37	35	50	50	100	4,207
K0827.36016025	25	M16	M16	8	25	50	50	100	0,748
K0827.36016032	32	M16	M16	15	32	50	50	100	1
K0827.36016040	40	M16	M16	23	40	50	50	100	1,248
K0827.36016050	50	M16	M16	33	35	50	50	100	1,584
K0827.36016063	63	M16	M16	46	35	50	50	100	2,035
K0827.36016080	80	M16	M16	46	35	50	50	100	2,525
K0827.36016100	100	M16	M16	46	35	50	50	100	3,16
K0827.36016125	125	M16	M16	46	35	50	50	100	3,992